

R6. TAXES DE GRADUACIÓ

R6.2. TAXES BRUTES DE GRADUACIÓ EN ELS ESTUDIS SECUNDARIS POSTOBLIGATORIS

Definició: relació entre el nombre de graduats en cada un dels ensenyaments secundaris postobligatoris considerat respecte del total de la població de “l’edat teòrica” de començament del darrer curs d’aquests ensenyaments.

Desagregacions: per sexe.

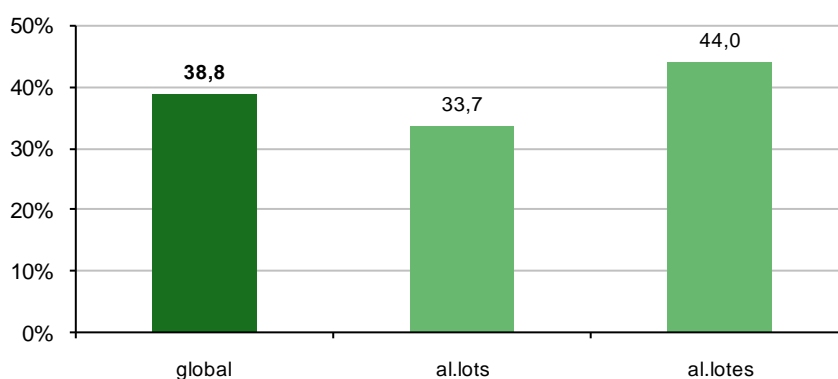
Evolució de l’indicador: del curs 2002-2003 al 2011-2012.

Comparació entre comunitats autònomes: curs 2010-2011.

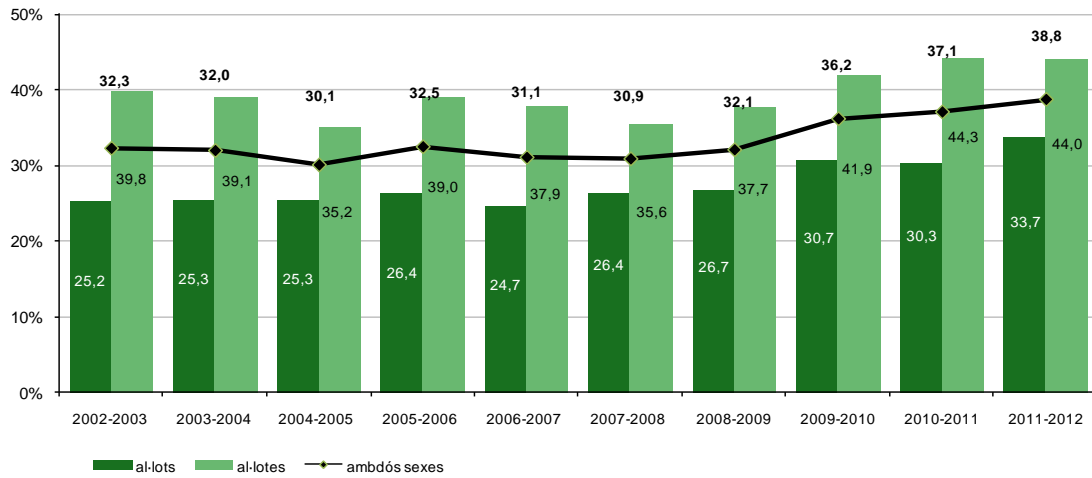
Especificacions tècniques:

- Estudis secundaris postobligatoris: batxillerat i cicles formatius de grau mitjà de FP (GFGM).
- En la categoria de tècnic (abans tècnic auxiliar) es considera l’alumnat graduat en CFGM de FP, d’arts plàstiques i disseny i ensenyaments esportius de grau mitjà.
- Edat teòrica de començament del darrer curs de batxillerat i CFGM: 17 anys.

**Gràfic R6.2.1. Taxa bruta de població que gradua en batxillerat a les Illes Balears, per sexe.
Curs 2011-2012**

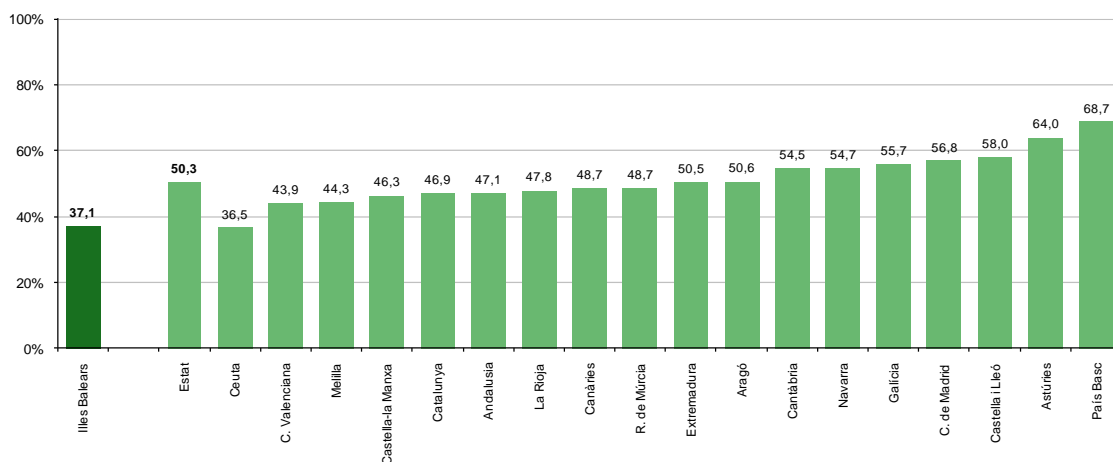


**Gràfic R6.2.2. Evolució de la taxa bruta de població que gradua en batxillerat a les Illes Balears, per sexe.
De 2002-2003 a 2011-2012**

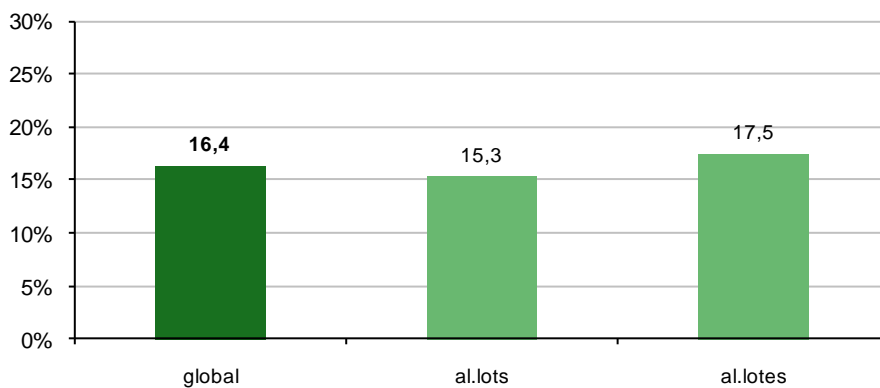


La dada del darrer curs és un avanç i la del penúltim és definitiva.

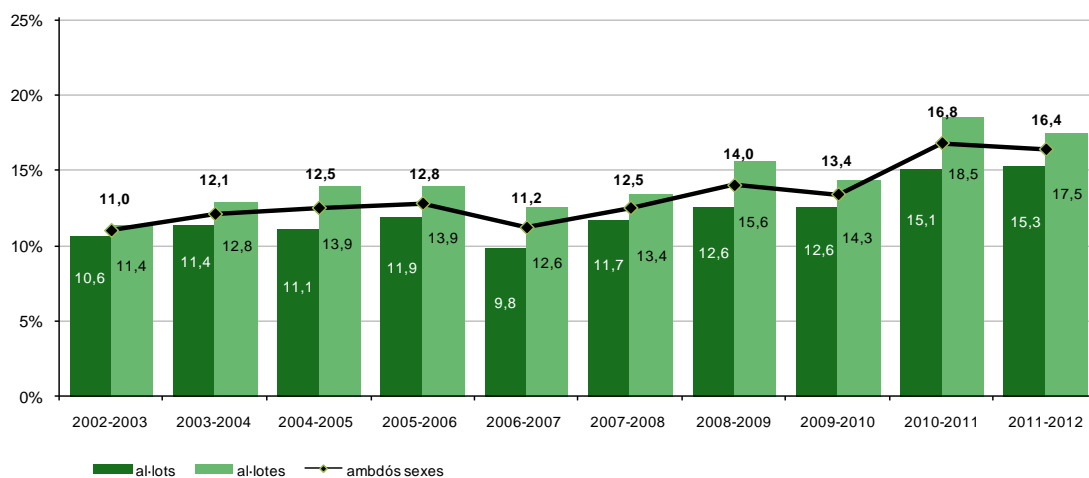
**Gràfic R6.2.3. Taxa bruta de població que gradua en batxillerat, per comunitats autònomes.
Curs 2010-2011**



**Gràfic R6.2.4. Taxa bruta de població que gradua en CFGM a les Illes Balears, per sexe.
Curs 2011-2012**



**Gràfic R6.2.5. Evolució de la taxa bruta de població que gradua en CFGM a les Illes Balears, per sexe.
De 2002-2003 a 2011-2012**



La dada del darrer curs és un avanç i la del penúltim és definitiva.

**Gràfic R6.2.6. Taxa bruta de població que gradua en CFGM, per comunitats autònomes.
Curs 2010-2011**

