

## R6. TAXES DE GRADUACIÓ

### R6.1. TAXA BRUTA DE GRADUACIÓ I PERCENTATGE DE PROMOCIÓ A L'EDUCACIÓ SECUNDÀRIA OBLIGATÒRIA

**Definició:** relació entre el nombre de graduats en ESO, independentment de la seva edat, respecte del total de la població a l'edat teòrica de començament del darrer curs d'aquest ensenyament (15 anys).

**Desagregacions:** per sexe.

**Evolució:** del curs 2002-2003 al 2011-2012.

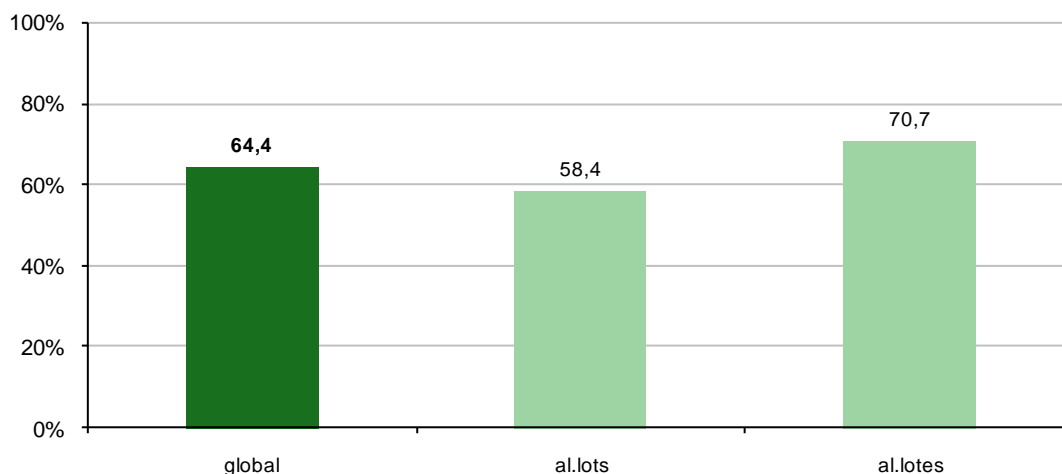
**Comparació entre comunitats autònomes:** curs 2010-2011.

#### Especificacions tècniques:

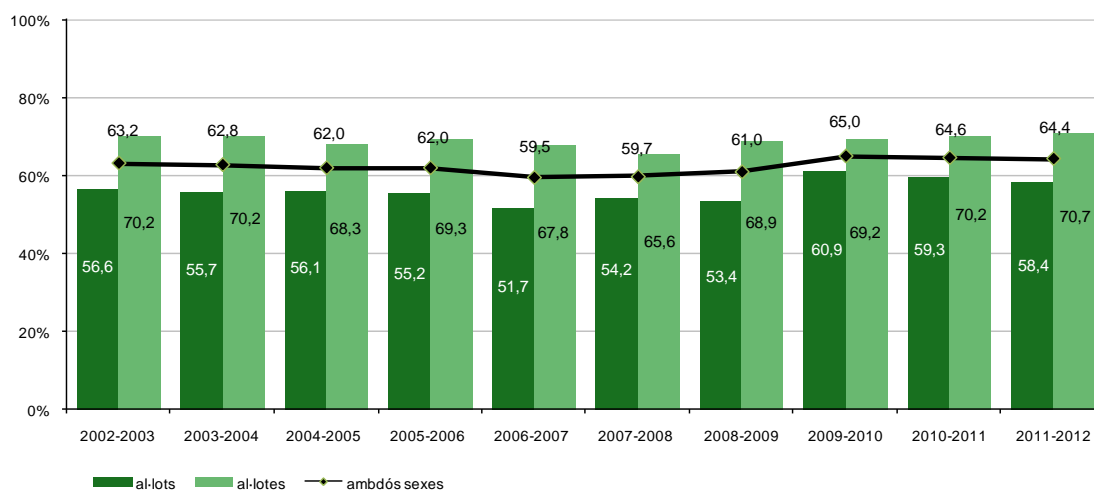
Per a les taxes brutes de graduació, no es consideren els titulats a través de l'Educació Secundària per a Persones Adultes (ESPA), ni a través de proves lliures, ni a través de PQPI.

També es presenten els percentatges de promoció als quatre cursos de l'ESO (percentatge d'alumnat de les Illes Balears que promociona a cada curs amb relació a l'alumnat avaluat), desagregats per sexe i titularitat. Curs 2011-12.

**Gràfic R6.1.1. Taxa bruta de població de les Illes Balears que gradua en ESO, per sexe.**  
Curs 2011-2012

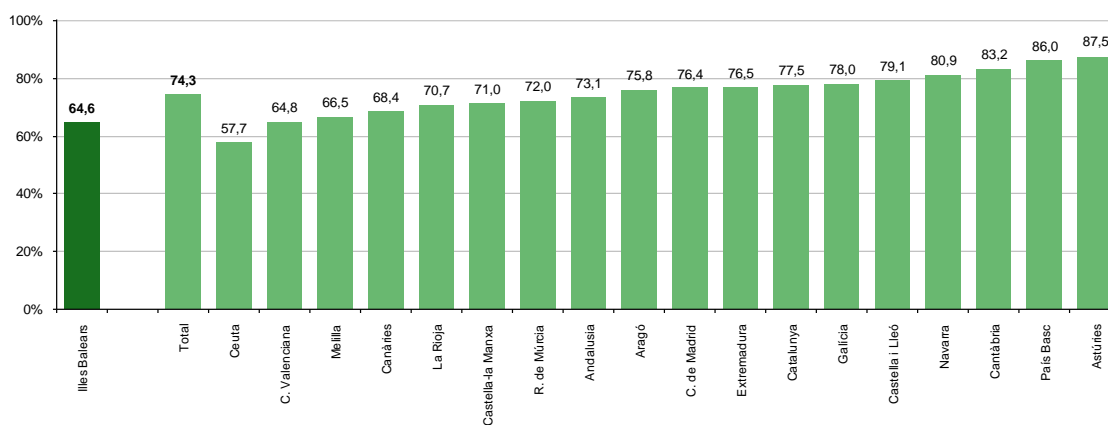


**Gràfic R6.1.2. Evolució de la taxa bruta de població de les Illes Balears que gradua en ESO, per sexe. De 2002-2003 a 2011-2012**

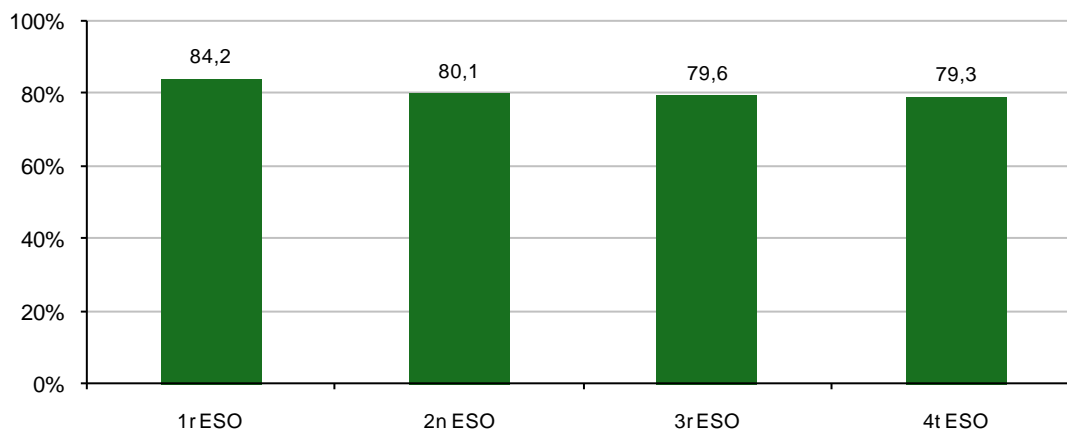


La dada del darrer curs és un avanç i la del penúltim és definitiva.

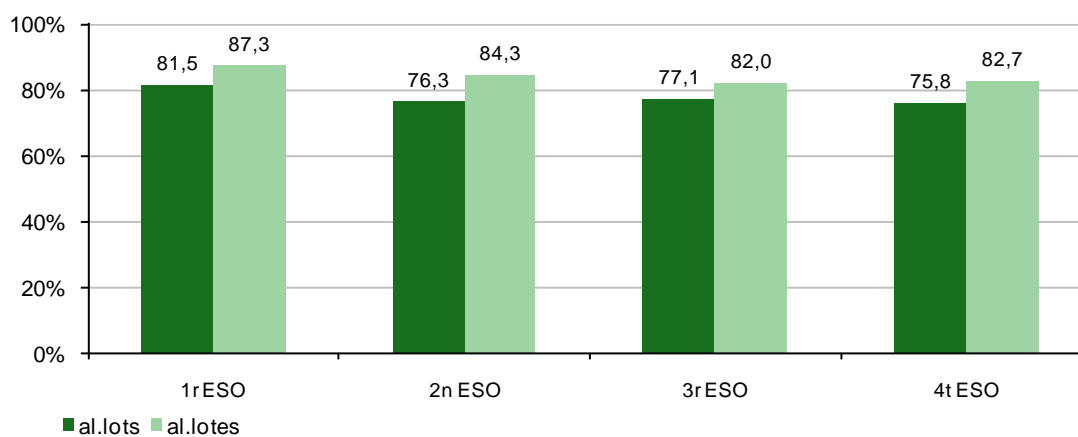
**Gràfic R6.1.3. Taxa bruta de població que gradua en ESO, per comunitats autònomes. Curs 2010-2011**



**Gràfic R6.1.4. Alumnat que promociona en cada curs de l'ESO a les Illes Balears.  
Curs 2011-2012**



**Gràfic R6.1.5. Alumnat que promociona en cada curs de l'ESO a les Illes Balears, per sexe.  
Curs 2011-2012**



**Gràfic R6.1.6. Alumnat que promociona en cada curs de l'ESO a les Illes Balears, per titularitat.  
Curs 2011-2012**

