

R5. ABANDONAMENT ESCOLAR PREMATUR

Definició: percentatge de persones de 18 a 24 anys que no estan escolaritzades i que tenen com a estudis màxims educació secundària obligatòria o nivells educatius inferiors.

Desagregacions: per illa, titularitat i sexe.

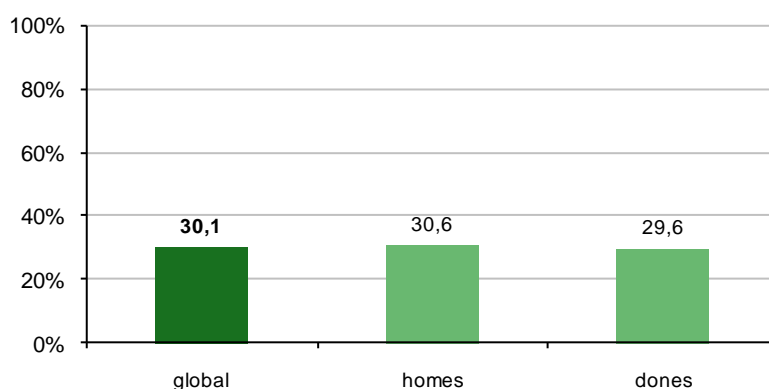
Comparació entre comunitats autònomes i entre l'Estat i les Illes Balears

Evolució de l'indicador: de l'any 2003 al 2012.

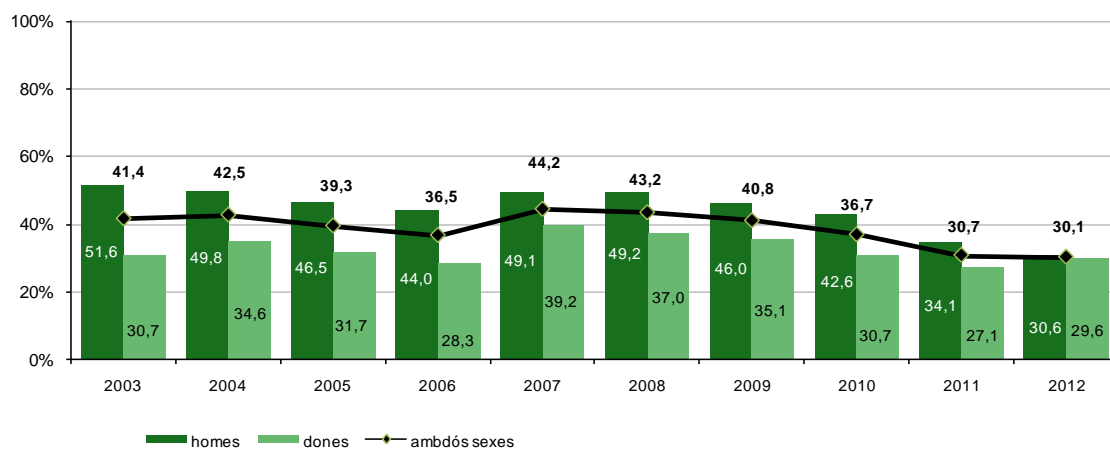
Especificacions tècniques:

- Es considera el percentatge de persones de 18 a 24 anys que tenen com a estudis màxims l'ESO o anteriors nivells educatius d'acord amb els nivells CINE següents: educació infantil (CINE 0), educació primària (CINE 1) i educació secundària 1a etapa (CINE 2).
- Càlculs proporcionats per l'Oficina d'Estadística del Ministeri d'Educació amb dades de l'Enquesta de Població Activa facilitats per l'INE (elaborada amb la metodologia establerta per EUROSTAT, a partir de les mitjanes anuals de dades trimestrals).

Gràfic R5.1. Abandonament escolar prematur a les Illes Balears. Any 2012

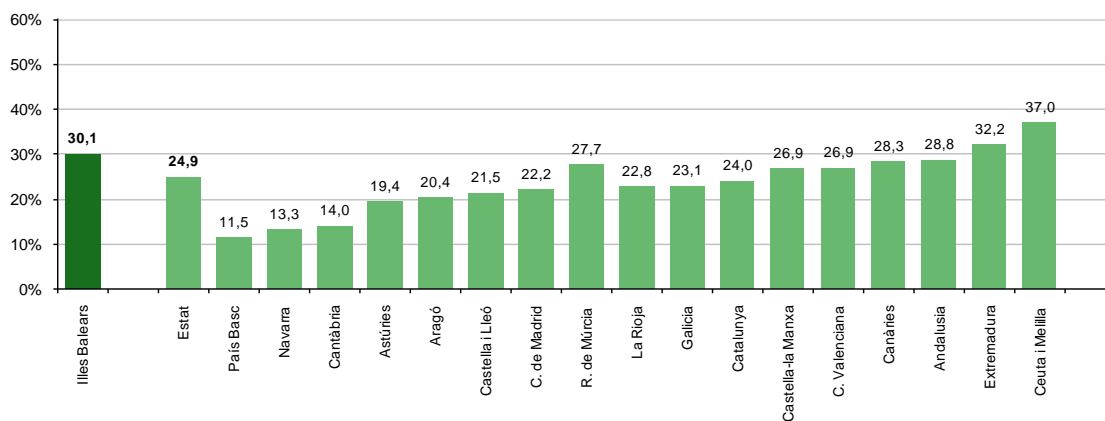


**Gràfic R5.2. Evolució de l'abandonament escolar prematur a les Illes Balears.
De 2003 a 2012**

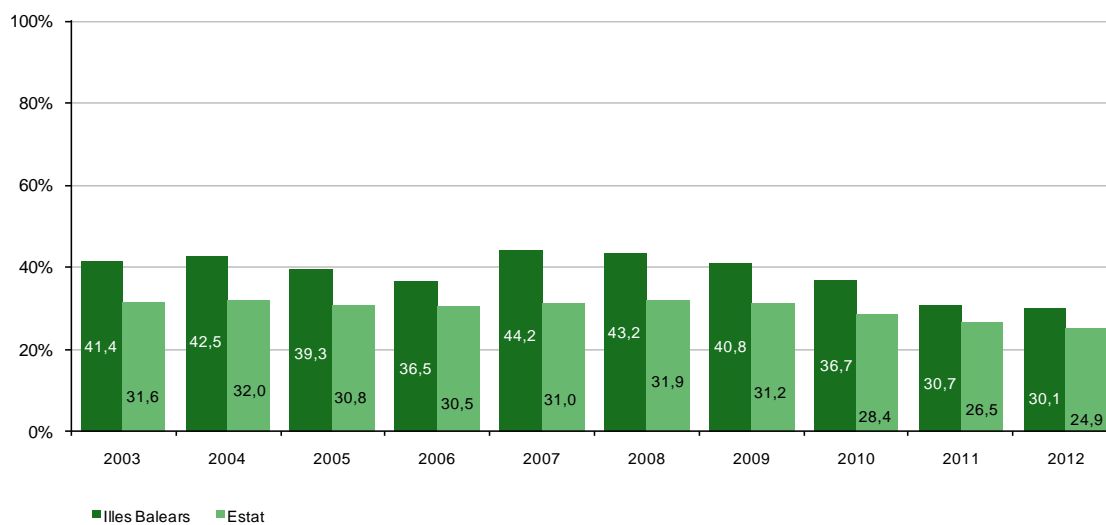


La dada del darrer any és un avanç i la del penúltim és definitiva.

Gràfic R5.3. Abandonament escolar prematur, per comunitats autònomes. Any 2012

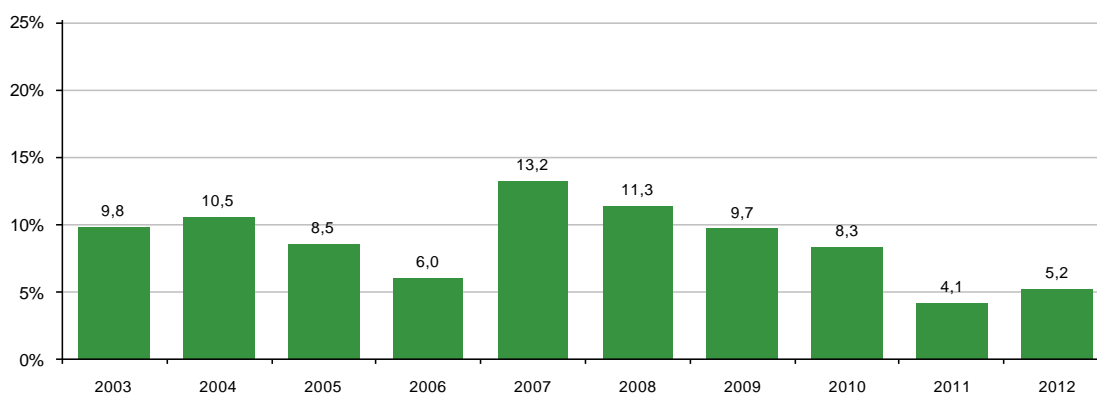


**Gràfic R5.4. Comparació de l'abandonament escolar prematur, Estat – Illes Balears.
Any 2012**



La dada del darrer any és un avanç i la del penúltim és definitiva.

**Gràfic R5.5. Evolució de les diferències de l'abandonament escolar prematur
Estat – Illes Balears. Any 2012**



La dada del darrer any és un avanç i la del penúltim és definitiva.