

## R4. IDONEÏTAT EN L'EDAT DE L'ALUMNAT

### R4.1. IDONEÏTAT EN L'EDAT DE L'ALUMNAT D'EDUCACIÓ OBLIGATÒRIA

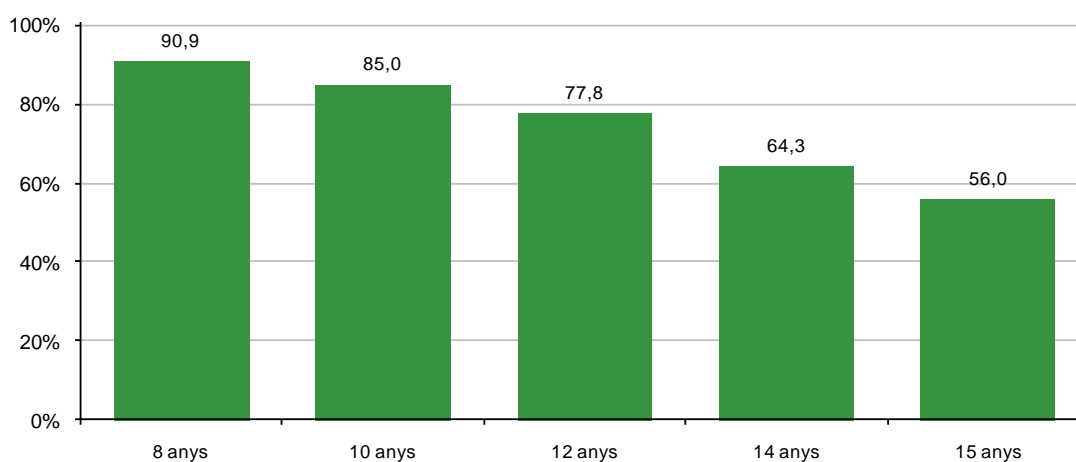
**Definició:** percentatge d'alumnat que es troba matriculat en el curs que teòricament li correspon per edat.

**Desagregacions:** per edat i sexe.

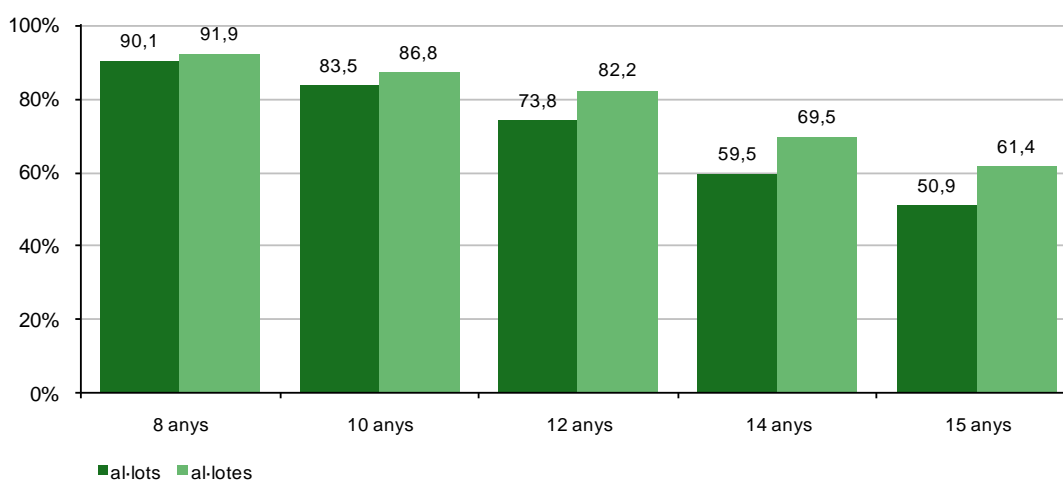
**Comparació Illes Balears amb el conjunt de l'Estat**

**Especificacions tècniques:** s'han elegit les edats de 8 i 10 anys a l'educació primària i les de 12, 14 i 15 anys a l'educació secundària obligatòria.

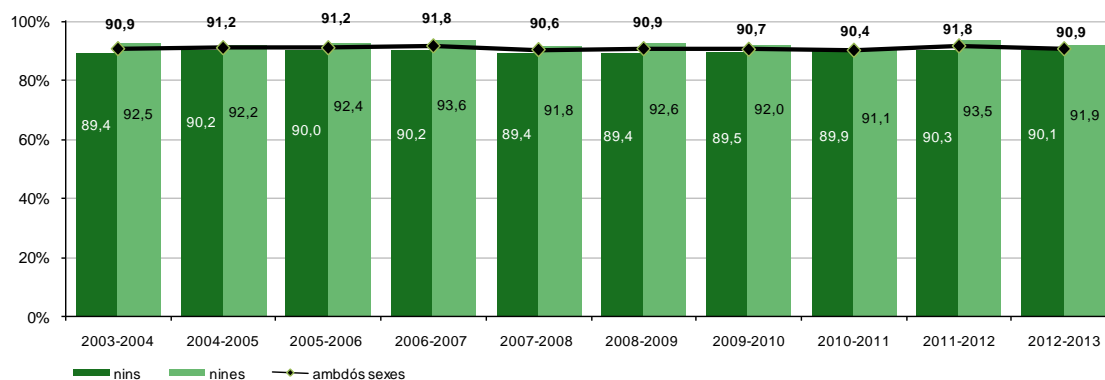
Gràfic R4.1.1. Taxes d'idoneïtat a les Illes Balears. Curs 2012-2013



Gràfic R4.1.2. Taxes d'idoneïtat a les Illes Balears, desagregades per sexe. Curs 2012-2013

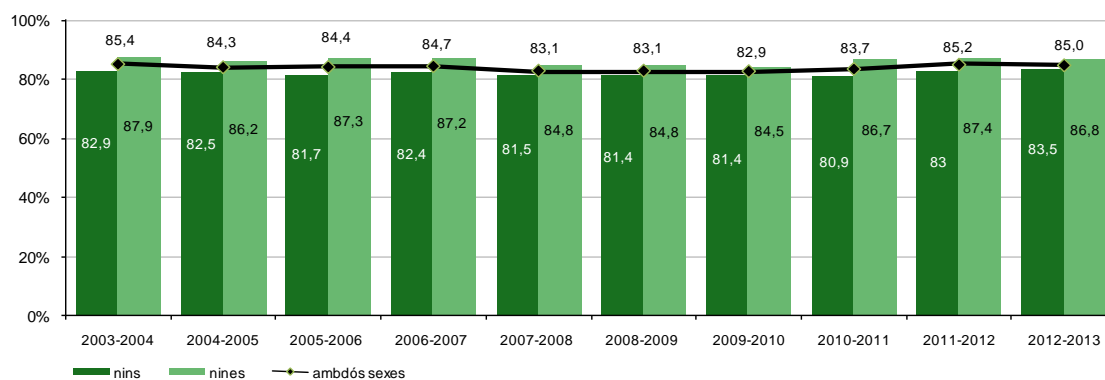


**Gràfic R4.1.3. Evolució de les taxes d'ideïtat a l'edat de 8 anys. De 2003-2004 a 2012-2013**



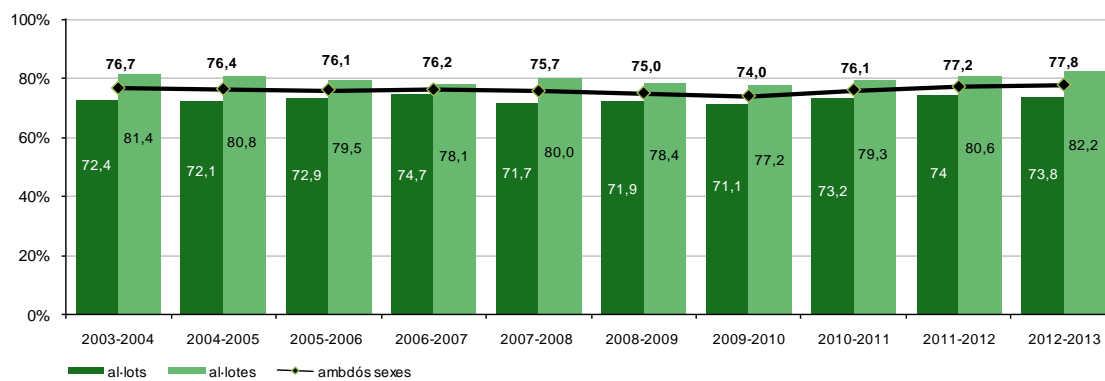
La dada del darrer curs és un avanç i la del penúltim és una dada definitiva.

**Gràfic R4.1.4. Evolució de les taxes d'ideïtat a l'edat de 10 anys. De 2003-2004 a 2012-2013**



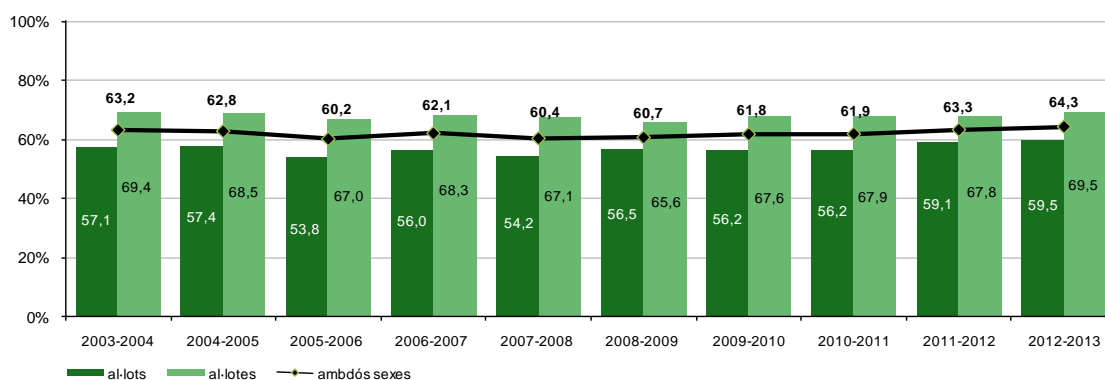
La dada del darrer curs és un avanç i la del penúltim és una dada definitiva.

**Gràfic R4.1.5. Evolució de les taxes d'ideïtat a l'edat de 12 anys. De 2003-2004 a 2012-2013**



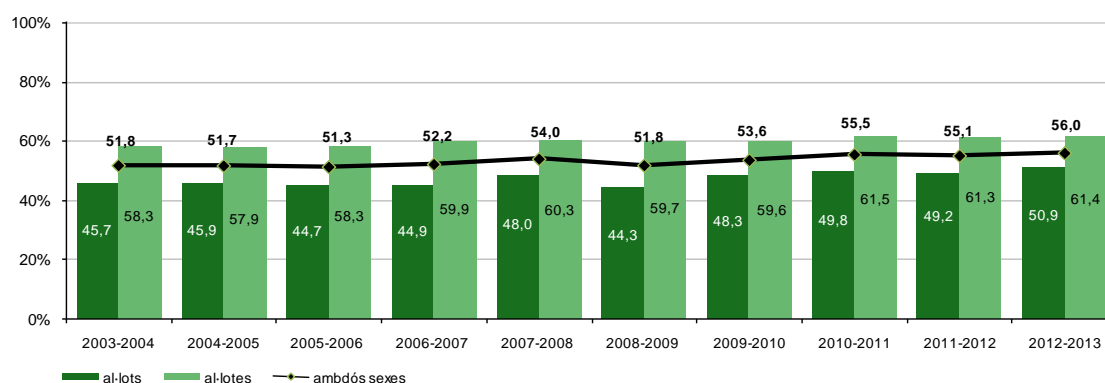
La dada del darrer curs és un avanç i la del penúltim és una dada definitiva.

**Gràfic R4.1.6. Evolució de les taxes d'idoneïtat a l'edat de 14 anys. De 2003-2004 a 2012-2013**



La dada del darrer curs és un avanç i la del penúltim és una dada definitiva.

**Gràfic R4.1.7. Evolució de les taxes d'idoneïtat a l'edat de 15 anys. De 2003-2004 a 2012-2013**



La dada del darrer curs és un avanç i la del penúltim és una dada definitiva.

**Gràfic R4.1.8. Comparació de les taxes d'idoneïtat Illes Balears – Estat. Curs 2011-2012**

