

R2. COMPETÈNCIES BÀSIQUES A ESO (2N I 4T D'ESO)

La Llei orgànica 2/2006, de 3 de maig, d'educació (LOE), estableix en l'article 29, que en finalitzar el segon curs de l'educació secundària obligatòria, tots els centres han de fer una avaluació de diagnòstic de les competències bàsiques assolides pels seus alumnes.

En termes semblants, la disposició addicional tercera del Decret 67/2008, de 6 de juny de 2008, pel qual s'estableix l'ordenació general dels ensenyaments de l'educació infantil, l'educació primària i l'educació secundària obligatòria a les Illes Balears, preveu la realització d'aquestes avaluacions.

Els resultats de les avaluacions de diagnòstic de 2n d'ESO i els de l'avaluació de competències bàsiques de 4t d'ESO, realitzades el curs 2011-2012 a les Illes Balears es poden consultar a la web de l'Institut d'Avaluació i Qualitat del Sistema Educatiu de les Illes Balears (IAQSE) (<http://iaqse.caib.es>). Igualment, durant el curs 2008-2009, a 4t d'EP, i el curs 2009-2010, a 2n d'ESO, es realitzà, en l'àmbit estatal, una avaluació general de diagnòstic, els resultats de la qual es poden consultar al web de l'Institut Nacional d'Avaluació Educativa (INEE) del Ministeri d'Educació, Cultura i Esport (MECE) (<http://www.institutodeevaluacion.mec.es>), així com al web de l'IAQSE.

Als indicadors de resultats de l'etapa d'educació secundària obligatòria hi figuren, per tant, les darreres dades que es tenen fins a l'avaluació de diagnòstic de 2011-12 i les de l'avaluació general de diagnòstic de 2009-10.

R2.2. COMPETÈNCIA MATEMÀTICA (2N ESO I 4T ESO)

Definició: resultats globals assolits en la competència matemàtica per l'alumnat de 2n d'educació secundària obligatòria en l'Avaluació de diagnòstic 2011-2012 (àmbit autonòmic), en l'Avaluació general de diagnòstic (AGD) (àmbit estatal), i de 4t d'educació secundària obligatòria en l'Avaluació de competències bàsiques (àmbit autonòmic).

Desagregacions: per titularitat i illa (Avaluació de diagnòstic i Avaluació de competències bàsiques. Illes Balears).

Comparació entre comunitats autònomes: resultats de l'Avaluació general de diagnòstic estatal 2010.

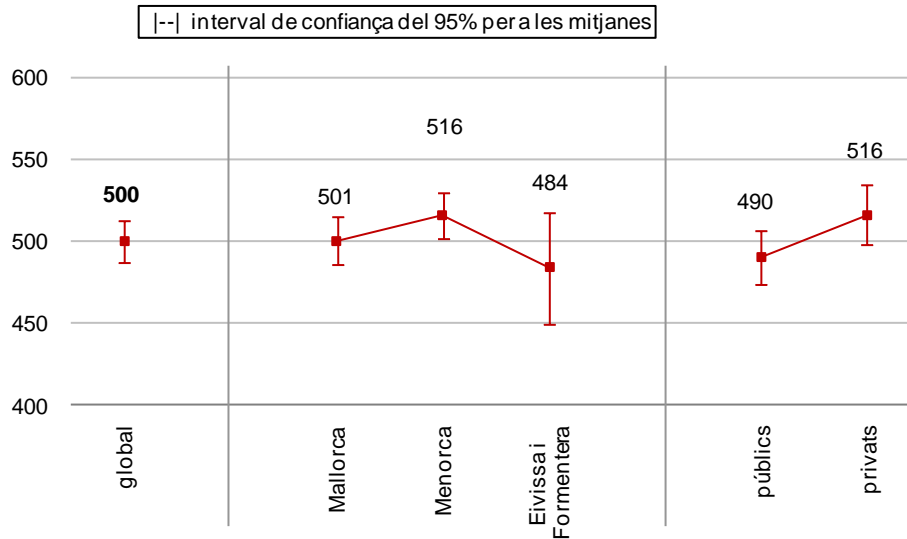
Evolució de l'indicador: curs 2008-2009, 2009-2010 i 2011-2012.

Especificacions tècniques: els resultats s'expressen en puntuacions TRI (escala amb mitjana 500 i desviació típica 100).

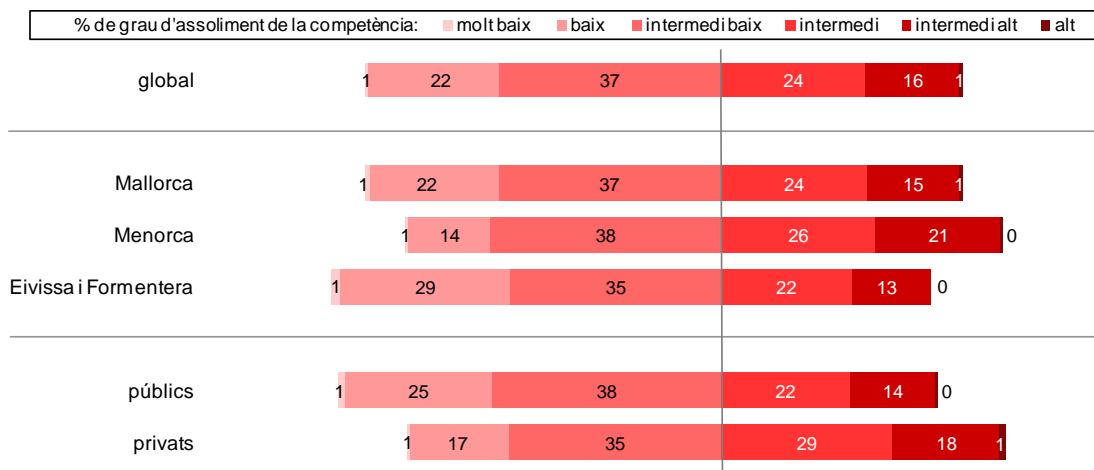
La mitjana del conjunt de les Illes Balears es fixà en 500 punts per a totes les competències. Aquests resultats permeten conèixer la posició del centre –curs avaluat– respecte del conjunt de centres de les Illes Balears, dels de la mateixa illa i dels de la mateixa titularitat.

COMPETÈNCIA MATEMÀTICA (2n ESO)
--

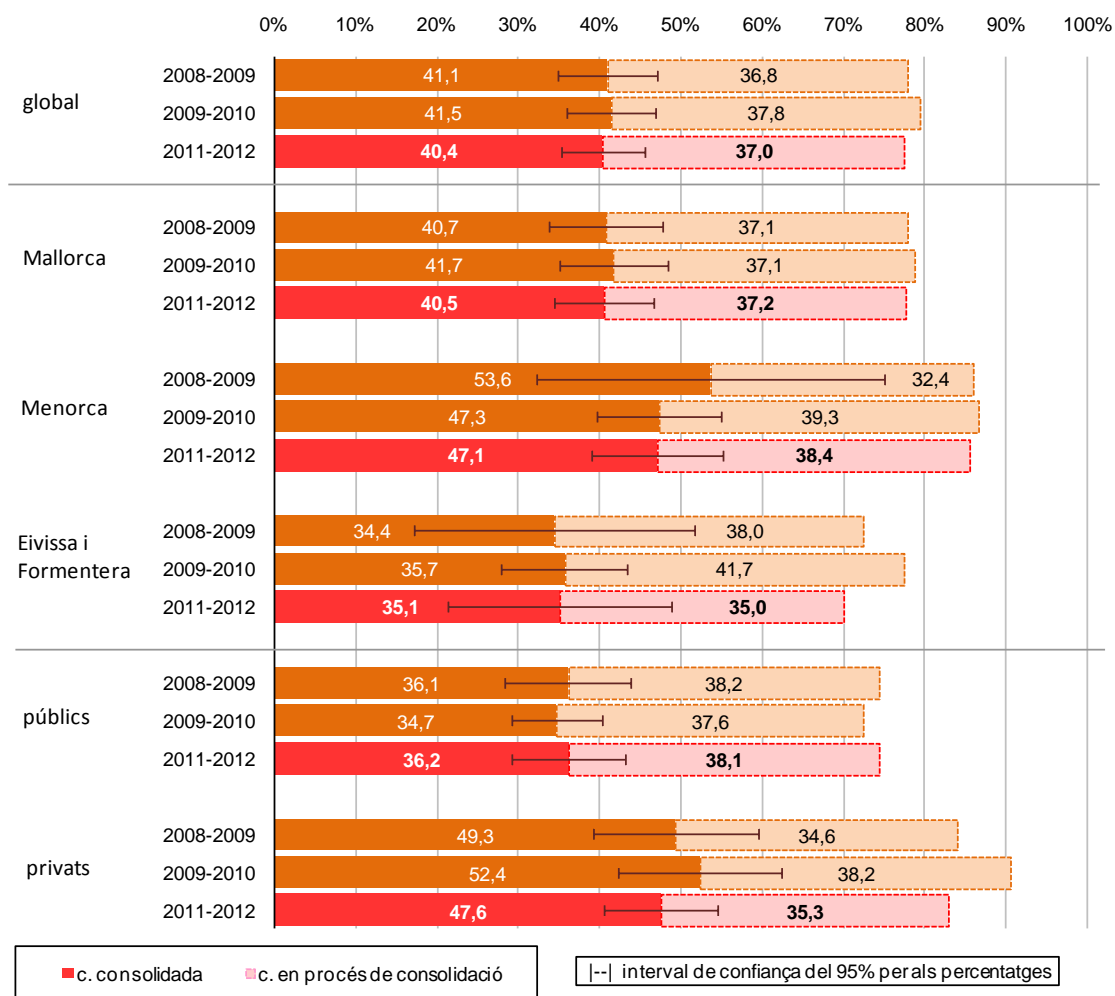
**Gràfic R2.2.1. Puntuacions TRI en competència MATEMÀTICA,
per titularitat i per illes (2n ESO).
Avaluació de diagnòstic 2011-2012**



**Gràfic R2.2.2. Percentatge d'alumnat per graus d'assoliment de la competència MATEMÀTICA, per titularitat i per illes (2n ESO).
Avaluació de diagnòstic 2011-2012**



**Gràfic R2.2.3. Evolució del percentatge d'alumnat amb la competència MATEMÀTICA consolidada, per titularitat i per illes (2n ESO).
Avaluacions de diagnòstic 2008-2009, 2009-2010 i 2011-2012**

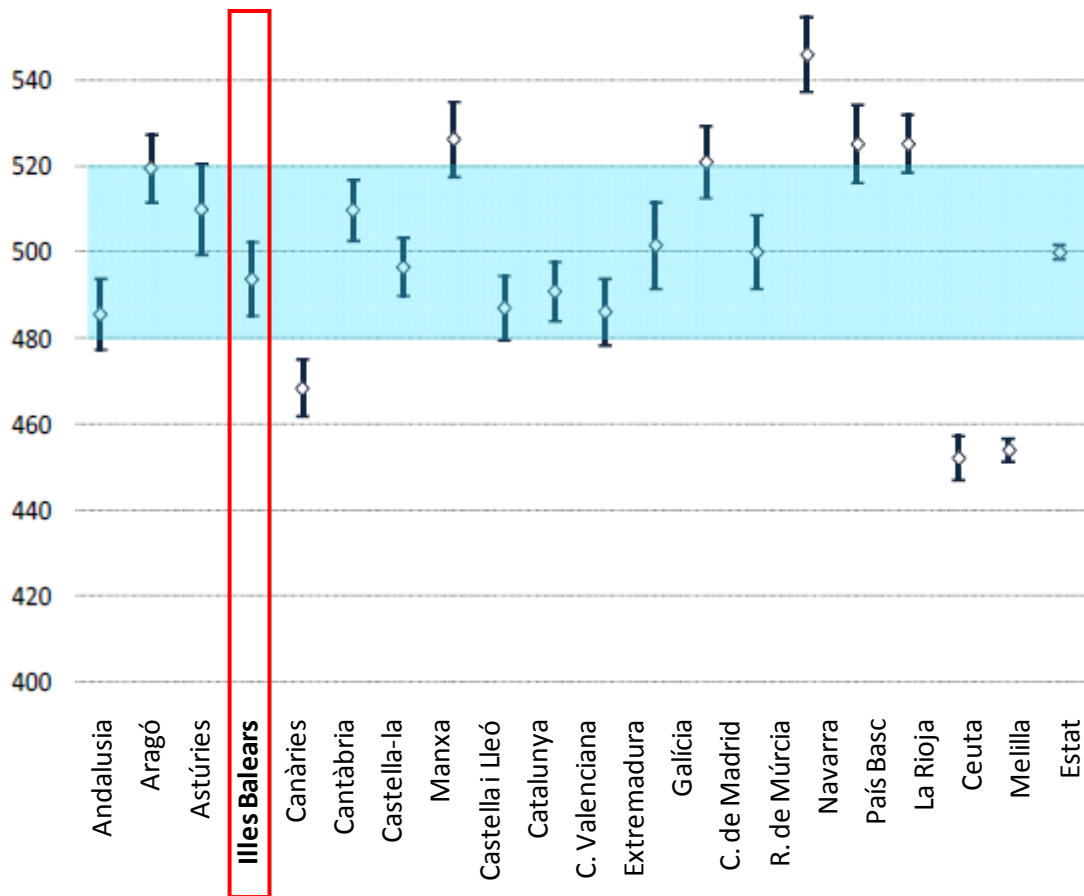


RESULTATS DE L'AVALUACIÓ GENERAL DE DIAGNÒSTIC D'ÀMBIT ESTATAL (darreres dades disponibles)

Taula R2.1.1. Resultats en la competència MATEMÀTICA (2n ESO).
Avaluació general de diagnòstic 2010 (curs 2009-2010)

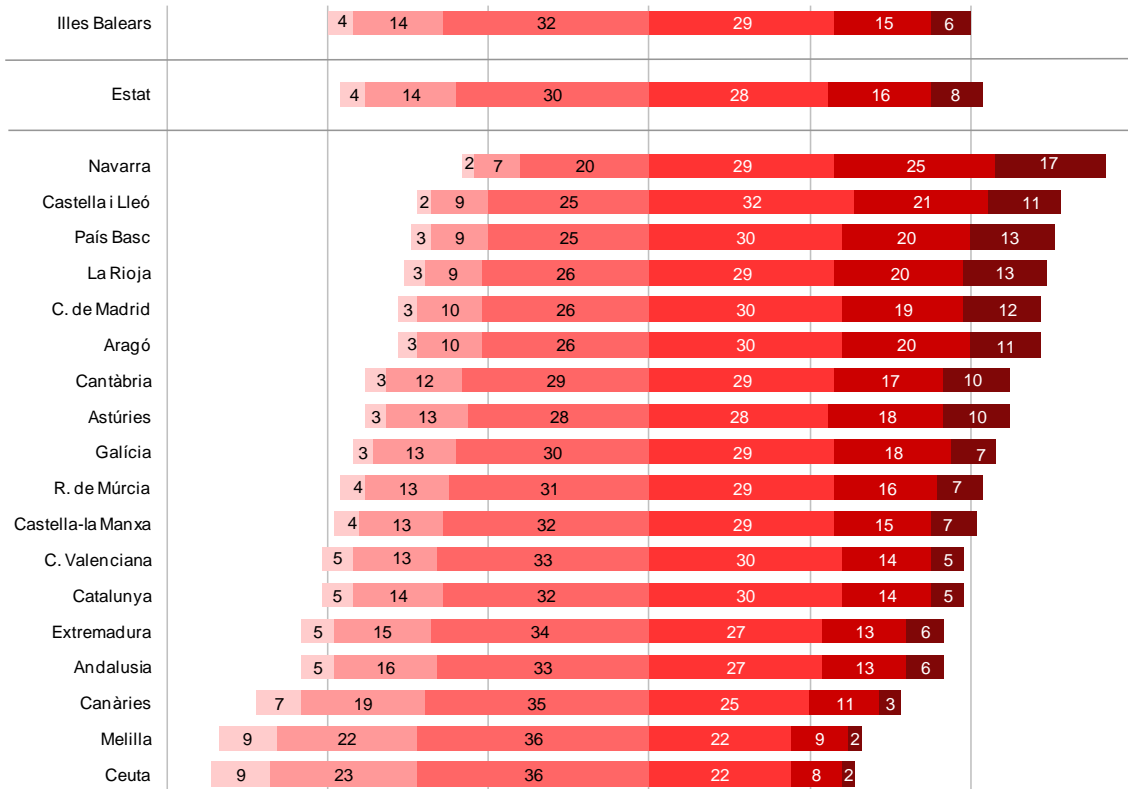
<i>Puntuacions TRI</i>	<i>Mitjana Espanya</i>	<i>Mitjana Balears</i>	<i>% alumnat nivells baixos</i>	<i>% alumnat nivells mitjans</i>	<i>% alumnat nivell alt</i>
C. matemàtica	500	494	18%	76%	6%

Gràfic R2.2.4. Resultats en la competència MATEMÀTICA,
per comunitats autònomes (2n ESO).
Avaluació general de diagnòstic 2010



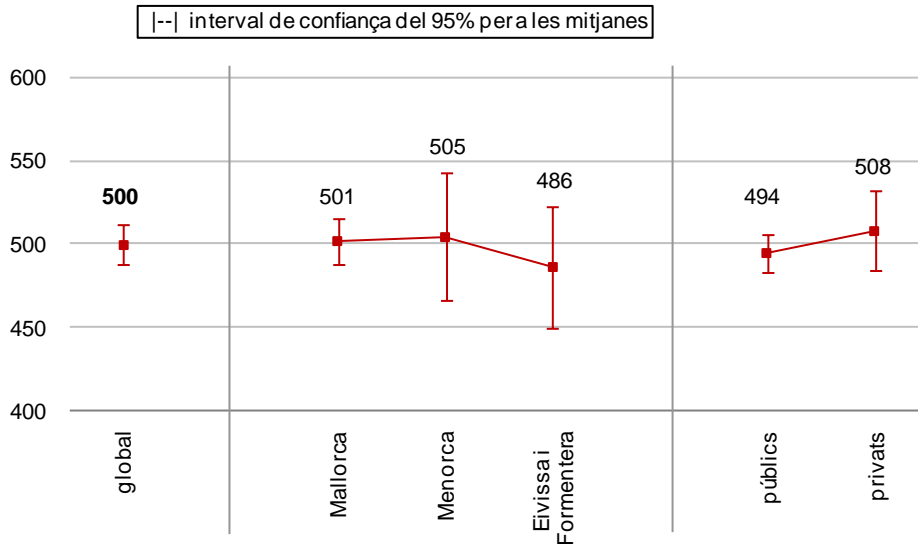
**Gràfic R2.2.5. Percentatge d'alumnat per graus d'assoliment de la competència MATEMÀTICA, per comunitats autònomes (2n ESO).
Avaluació general de diagnòstic 2010**

% de grau d'assoliment de la competència: nivell <1 nivell 1 nivell 2 nivell 3 nivell 4 nivell 5

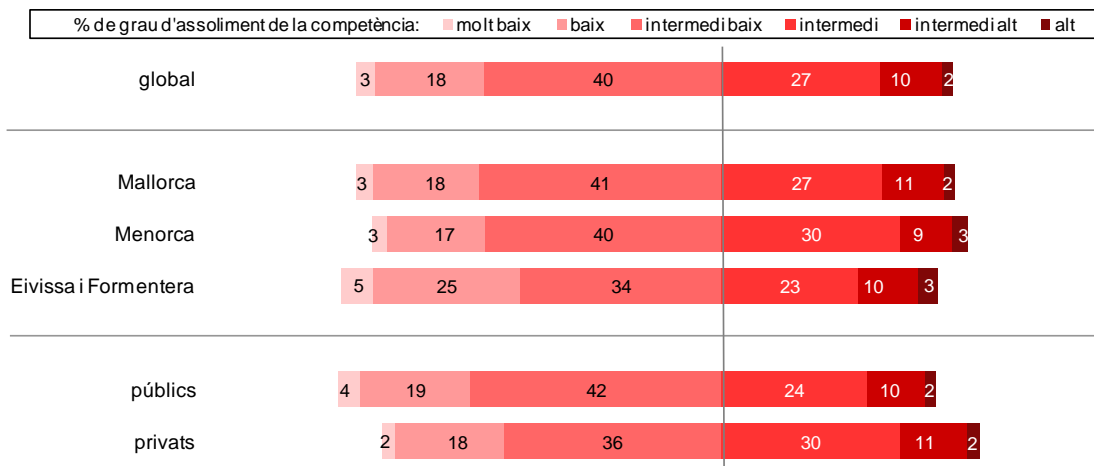


COMPETÈNCIA MATEMÀTICA (4t ESO)

**Gràfic R2.2.6. Puntuacions TRI en competència MATEMÀTICA, per titularitat i per illes (4t ESO).
Avaluació de competències bàsiques 2011-2012**



**Gràfic R2.2.7. Percentatge d'alumnat per graus d'assoliment de la competència MATEMÀTICA, per titularitat i per illes (4t ESO).
Avaluació de competències bàsiques 2011-2012**



**Gràfic R2.2.8. Percentatge d'alumnat amb la competència MATEMÀTICA consolidada (a partir del grau intermedi) i en procés de consolidació (grau intermedi baix), per titularitat i per illes (4t ESO).
Avaluació de competències bàsiques 2011-2012**

