

R1. COMPETÈNCIES BÀSIQUES A PRIMÀRIA (4T EP)

La Llei orgànica 2/2006, de 3 de maig, d'educació (LOE), estableix en l'article 21, que en finalitzar el segon cicle de l'educació primària, tots els centres han de fer una avaluació de diagnòstic de les competències bàsiques assolides pels seus alumnes.

En termes semblants, la disposició addicional tercera del Decret 67/2008, de 6 de juny de 2008, pel qual s'estableix l'ordenació general dels ensenyaments de l'educació infantil, l'educació primària i l'educació secundària obligatòria a les Illes Balears, preveu la realització d'aquestes avaluacions.

Els resultats de les avaluacions de diagnòstic realitzades a les Illes Balears es poden consultar al web de l'Institut d'Avaluació i Qualitat del Sistema Educatiu de les Illes Balears (IAQSE) (<http://iaqse.caib.es>). Igualment, durant el curs 2008-2009, a 4t d'EP, es realitzà, en l'àmbit estatal, una avaluació general de diagnòstic, els resultats de la qual es poden consultar al web de l'Institut Nacional d'Avaluació Educativa del Ministeri d'Educació, Cultura i Esport (<http://www.institutodeevaluacion.mec.es>), així com al web de l'IAQSE.

En aquest apartat, es presenten per a 4t d'EP, els resultats obtinguts a les darreres avaluacions externes, tant a nivell autonòmic —les avaluacions de diagnòstic—, com a nivell estatal —avaluacions generals de diagnòstic—.

Les avaluacions de diagnòstic (a nivell autonòmic) es realitzen alternativament, un curs a 4t d'EP i l'altre a 2n d'ESO. Les avaluacions generals de diagnòstic (a nivell estatal) només es realitzaren els cursos 2008-09 a 4t d'EP i el 2009-10 a 2n d'ESO.

Als indicadors de resultats de l'etapa d'educació primària hi figuren, per tant, les darreres dades que es tenen fins a l'avaluació de diagnòstic de 2012-13 i les de l'avaluació general de diagnòstic de 2008-09.

Pel que fa als resultats de la competència en comunicació lingüística, a les avaluacions autonòmiques hi figuren els resultats d'anglès, de castellà i de català. A les estatals, només les de castellà, perquè són les úniques que s'avaluaren.

R1.1. COMPETÈNCIA EN COMUNICACIÓ LINGÜÍSTICA (4t EP)

(darreres dades disponibles)

Definició: resultats globals assolits en la competència en comunicació lingüística per l'alumnat de 4t d'educació primària en l'avaluació de diagnòstic 2012-2013 (àmbit autonòmic) i en l'avaluació general de diagnòstic 2009 (àmbit estatal).

Desagregacions: en llengua anglesa, llengua castellana i llengua catalana, titularitat i illa (avaluació de diagnòstic. Illes Balears).

Comparació entre comunitats autònomes: resultats de l'avaluació general de diagnòstic estatal 2009.

Evolució de l'indicador: curs 2008-2009, 2010-2011 i 2012-2013.

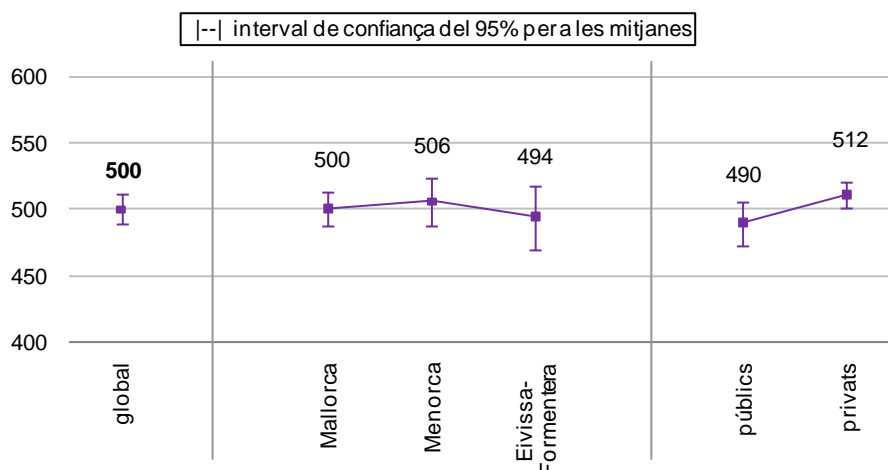
Especificacions tècniques: els resultats s'expressen en puntuacions TRI (escala amb mitjana 500 i desviació típica 100).

En les dades referides a les Illes Balears, la mitjana del conjunt de les illes es fixa en 500 punts per a totes les competències. Aquests resultats permeten conèixer la posició de cada centre –curs avaluat– respecte del conjunt de centres de les Illes Balears, dels de la mateixa illa i dels de la mateixa titularitat. En les comparacions entre comunitats autònomes, l'escala es refereix al conjunt de l'Estat.

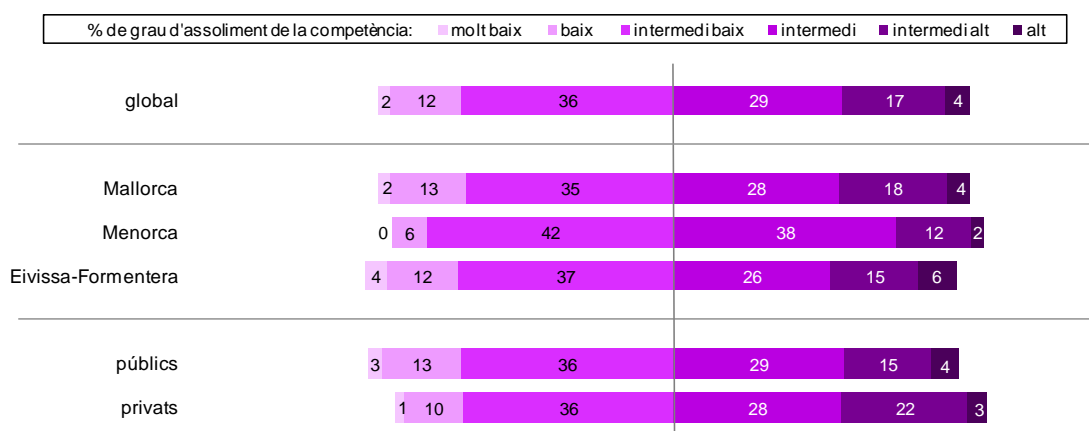
COMPETÈNCIA EN COMUNICACIÓ LINGÜÍSTICA EN LLENGUA ANGLESA (4t EP)

RESULTATS DE L'AVALUACIÓ DE DIAGNÒSTIC D'ÀMBIT AUTONÒMIC

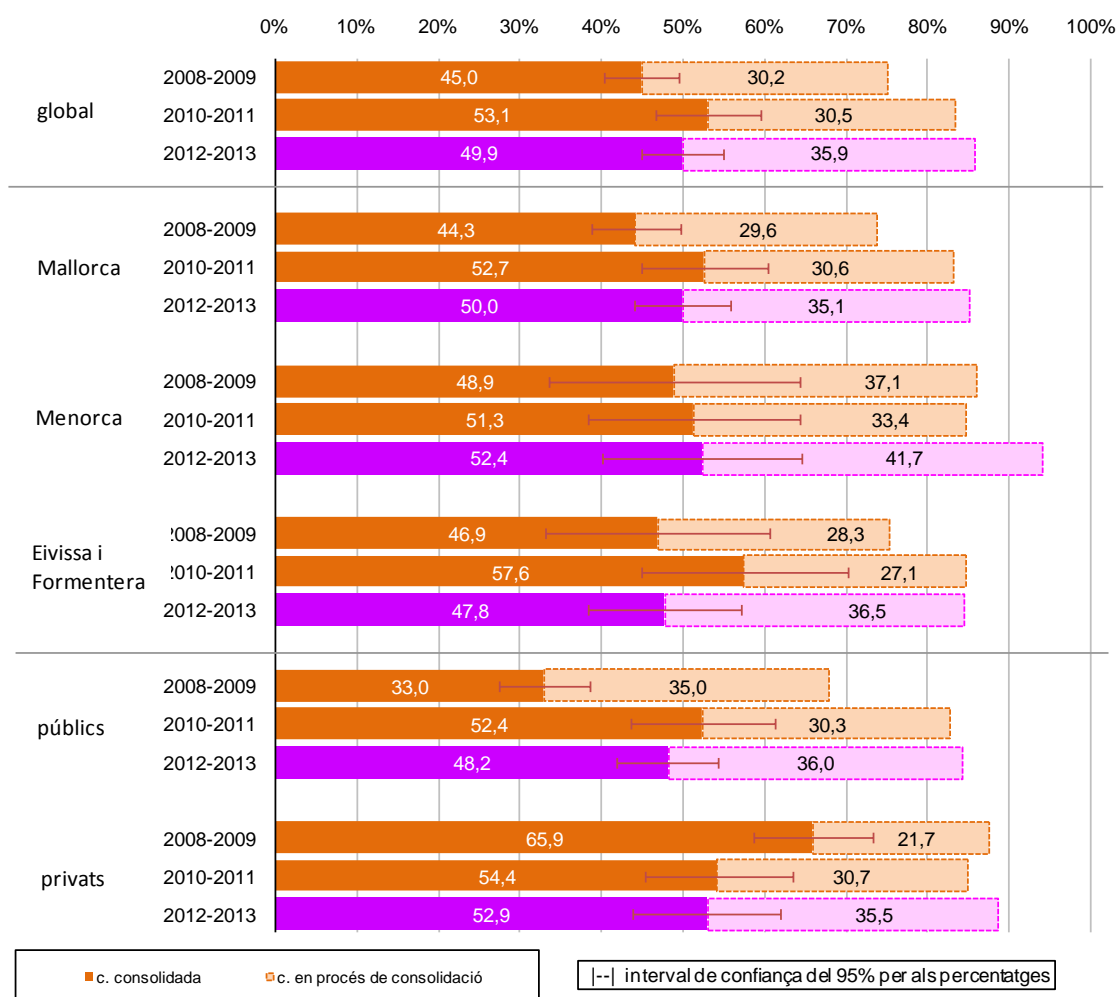
Gràfic R1.1.1. Puntuacions TRI en la competència en comunicació lingüística en LLENGUA ANGLESA, per titularitat i per illes (4t EP). Avaluació de diagnòstic 2012-2013



**Gràfic R1.1.2. Percentatge d'alumnat per graus d'assoliment de la competència en comunicació lingüística en LLENGUA ANGLESA, per titularitat i per illes (4t EP).
Avaluació de diagnòstic 2012-2013**

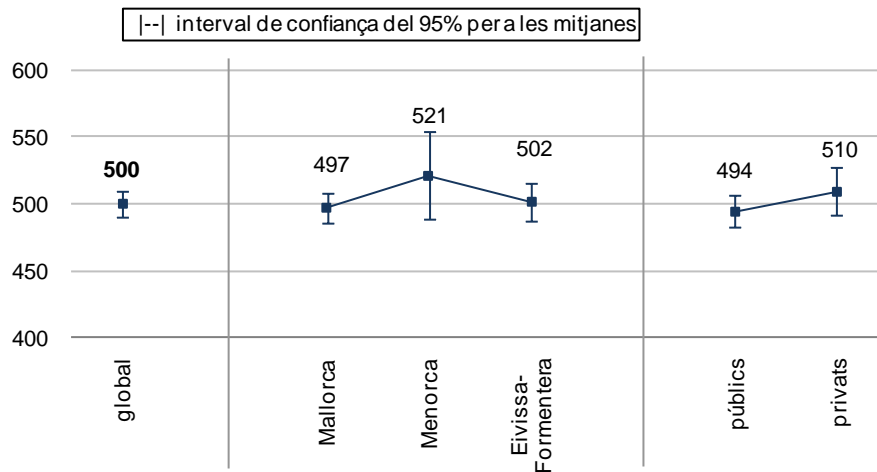


**Gràfic R1.1.3. Evolució del percentatge d'alumnat amb la competència en comunicació lingüística en LLENGUA ANGLESA consolidada i en procés de consolidació, per titularitat i per illes (4t EP).
Avaluacions de diagnòstic 2008-2009, 2010-2011 i 2012-2013**

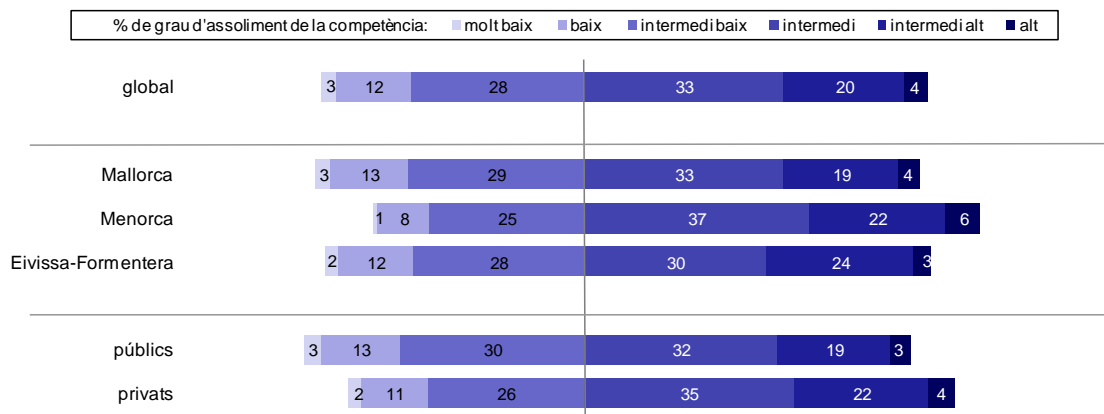


COMPETÈNCIA EN COMUNICACIÓ LINGÜÍSTICA EN LLENGUA CASTELLANA (4t EP)

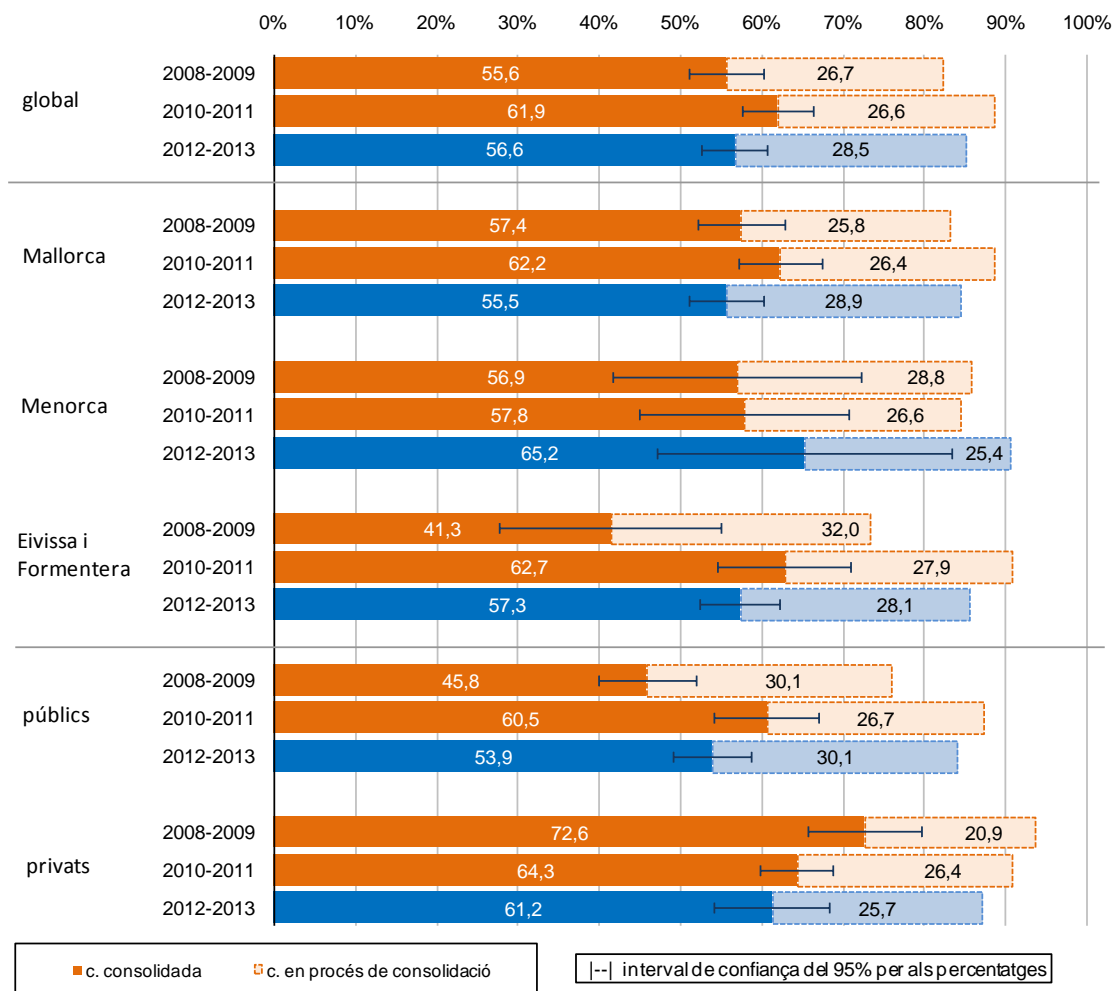
**Gràfic R1.1.4. Puntuacions TRI en la competència en comunicació lingüística en LLENGUA CASTELLANA, per titularitat i per illes (4t EP).
Avaluació de diagnòstic 2012-2013**



**Gràfic R1.1.5. Percentatge d'alumnat per graus d'assoliment de la competència en comunicació lingüística en LLENGUA CASTELLANA, per titularitat i per illes (4t EP).
Avaluació de diagnòstic 2012-2013**

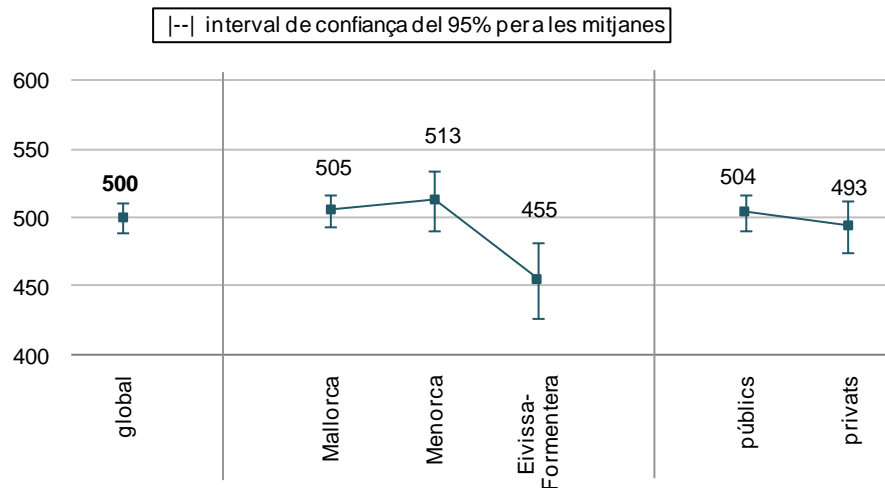


Gràfic R1.1.6. Evolució del percentatge d'alumnat amb la competència en comunicació lingüística en LLENGUA CASTELLANA consolidada i en procés de consolidació, per titularitat i per illes (4t EP). Avaluacions de diagnòstic 2008-2009, 2010-2011 i 2012-2013

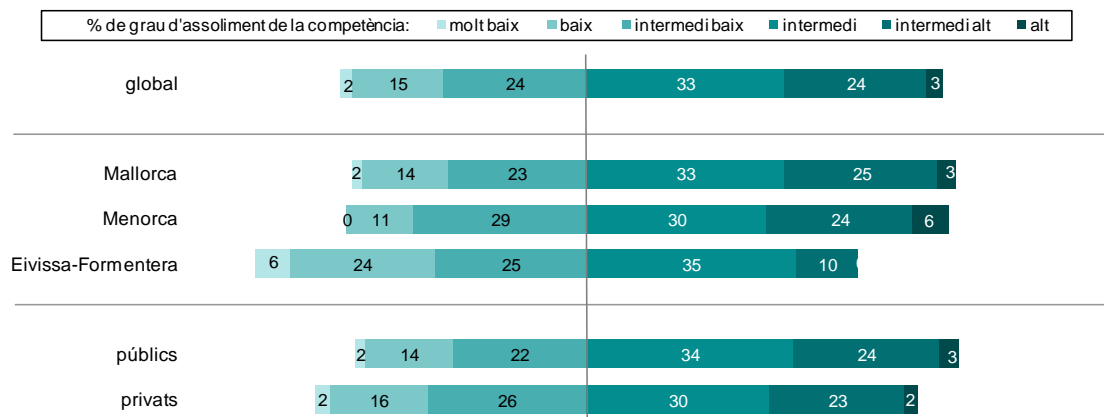


COMPETÈNCIA EN COMUNICACIÓ LINGÜÍSTICA EN LLENGUA CATALANA (4t EP)

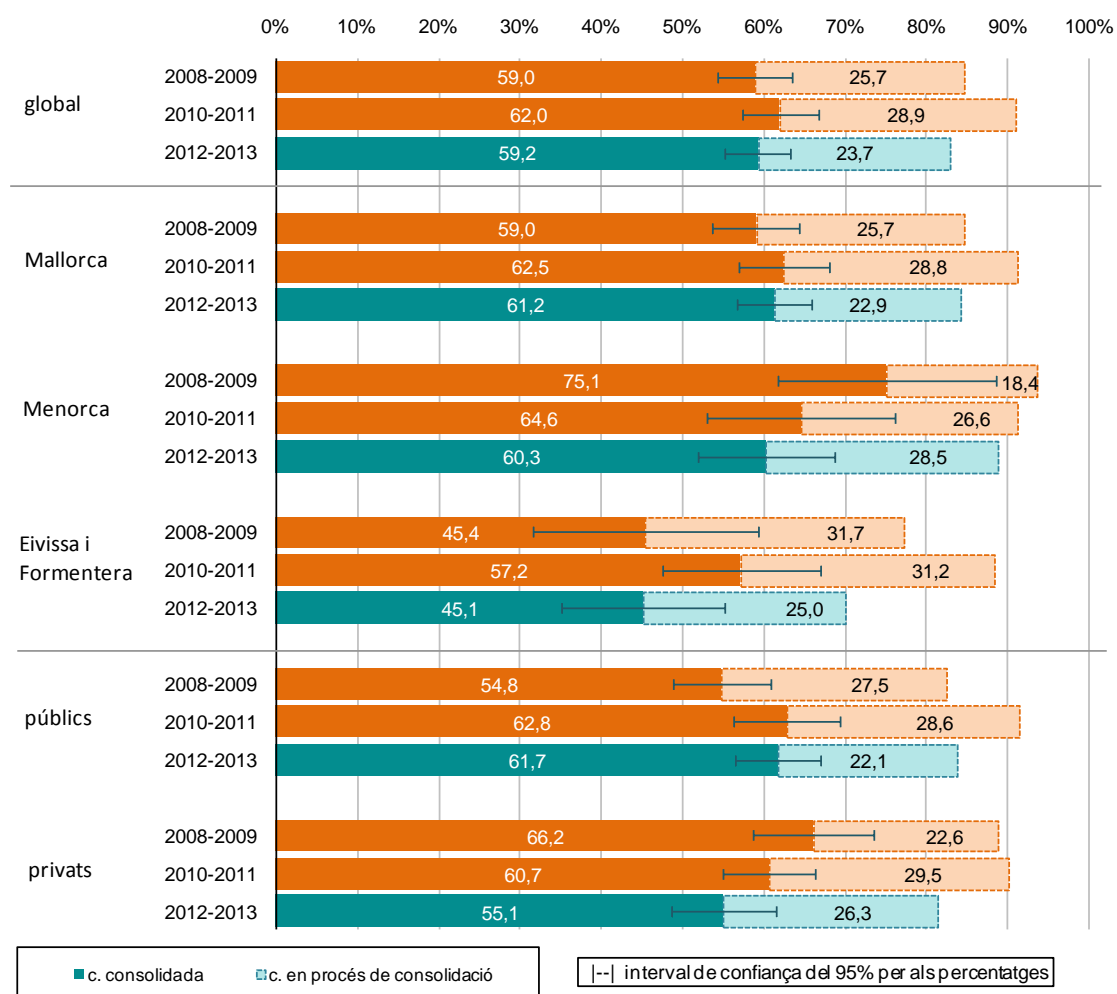
Gràfic R1.1.7. Puntuacions TRI en la competència en comunicació lingüística en LLENGUA CATALANA, per titularitat i per illes (4t EP). Avaluació de diagnòstic 2012-2013



Gràfic R1.1.8. Percentatge d'alumnat per graus d'assoliment de la competència en comunicació lingüística en LLENGUA CATALANA, per titularitat i per illes (4t EP). Avaluació de diagnòstic 2012-2013



Gràfic R1.1.9. Evolució del percentatge d'alumnat amb la competència en comunicació lingüística en LLENGUA CATALANA consolidada i en procés de consolidació, per titularitat i per illes (4t EP). Avaluacions de diagnòstic 2008-2009, 2010-2011 i 2012-2013

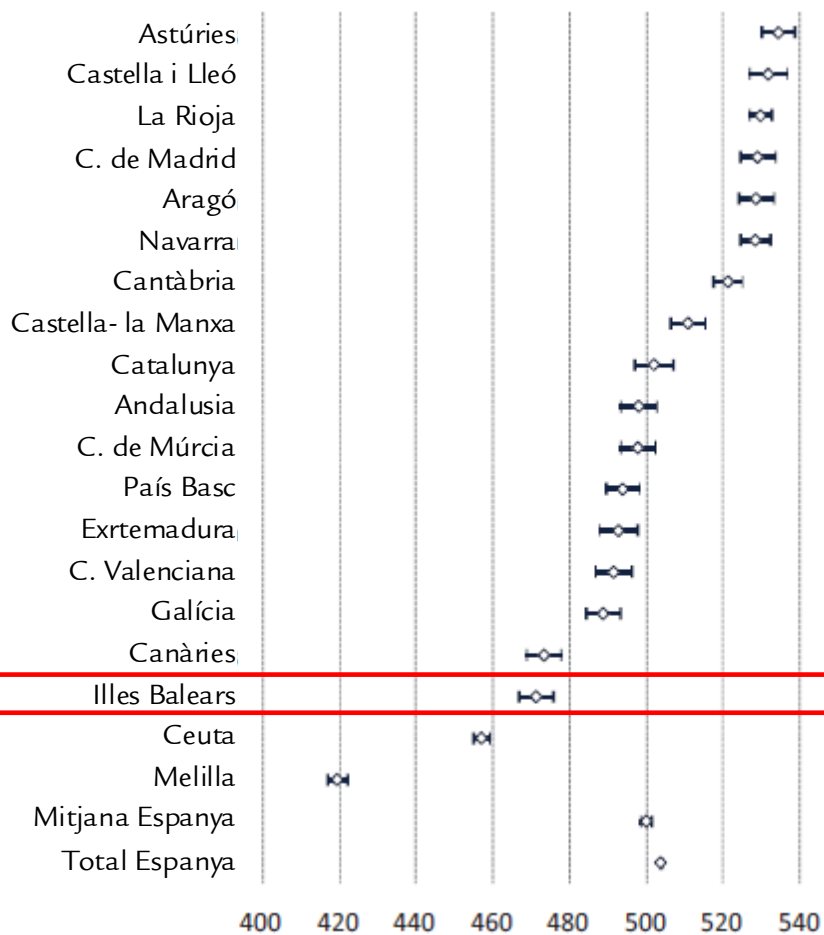


RESULTATS DE L'AVALUACIÓ GENERAL DE DIAGNÒSTIC D'ÀMBIT ESTATAL (darreres dades disponibles)

Taula R1.1.1. Resultats en la competència en COMUNICACIÓ LINGÜÍSTICA (en llengua castellana) (4t EP) Avaluació general de diagnòstic 2009 (curs 2008-2009)

<i>Puntuacions TRI C. lingüística</i>	<i>Mitjana Espanya</i>	<i>Mitjana Balears</i>	<i>% alumnat nivells baixos</i>	<i>% alumnat nivells mitjans</i>	<i>% alumnat nivells alts</i>
	500	470	25%	70%	5%

**Gràfic R1.1.10. Resultats en la competència en COMUNICACIÓ LINGÜÍSTICA
(en llengua castellana), per comunitats autònomes (4t EP).
Avaluació general de diagnòstic 2009 ***



* Escala referida al global de l'Estat (mitjana 500 i desviació típica 100)

**Gràfic R1.1.11. Percentatge d'alumnat per graus d'assoliment de la competència en COMUNICACIÓ LINGÜÍSTICA (en llengua castellana), per comunitats autònomes (4t EP).
Avaluació general de diagnòstic 2009**

