

F1. DESPESA TOTAL EN EDUCACIÓ

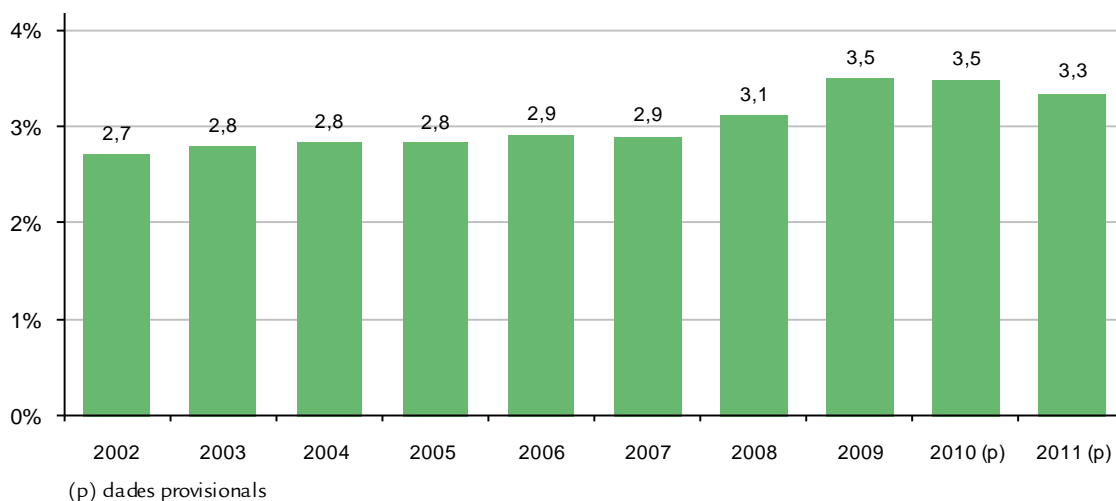
F1.1. DESPESA TOTAL EN EDUCACIÓ AMB RELACIÓ AL PIB

Definició: percentatge del producte interior brut (PIB) de les Illes Balears destinat a educació.

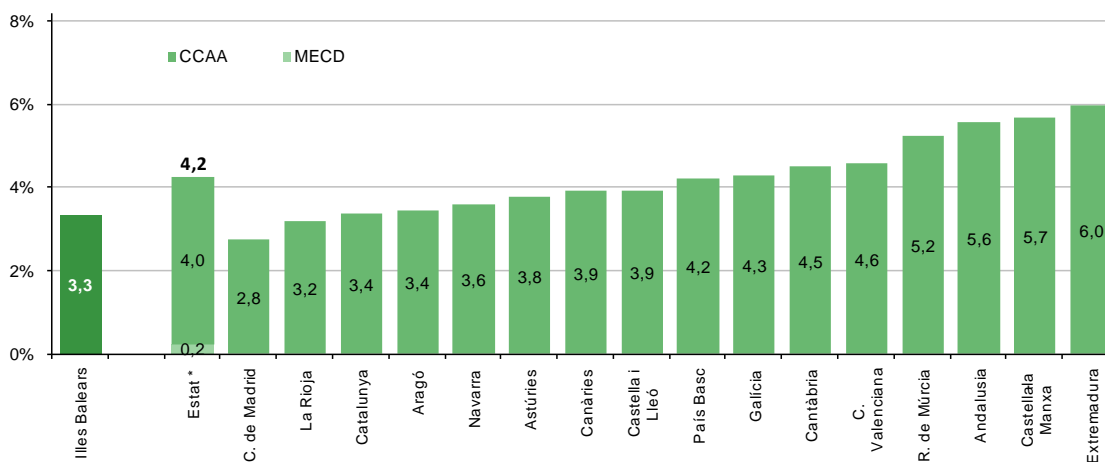
Evolució de l'indicador: de l'any 2002 al 2011.

Comparació entre comunitats autònomes

Gràfic F1.1.1. Evolució del percentatge de despesa de la Conselleria d'Educació, Cultura i Universitats respecte del PIB. Illes Balears. De 2002 a 2011



Gràfic F1.1.2. Percentatge de despesa de les conselleries d'Educació respecte del PIB de la seva comunitat, per comunitats autònomes. Any 2011



* Despesa total en educació amb relació al PIB de tot l'estat (Ministeri d'Educació Cultura i Esport, Conjunt de comunitats autònomes i Total).

Aquestes dades són provisionals.