

E4. ALUMNAT PER GRUPI I PER PROFESSOR

E4.2. ALUMNES PER PROFESSOR

Definició: nombre mitjà d'alumnes per professor en l'ensenyament no universitari.

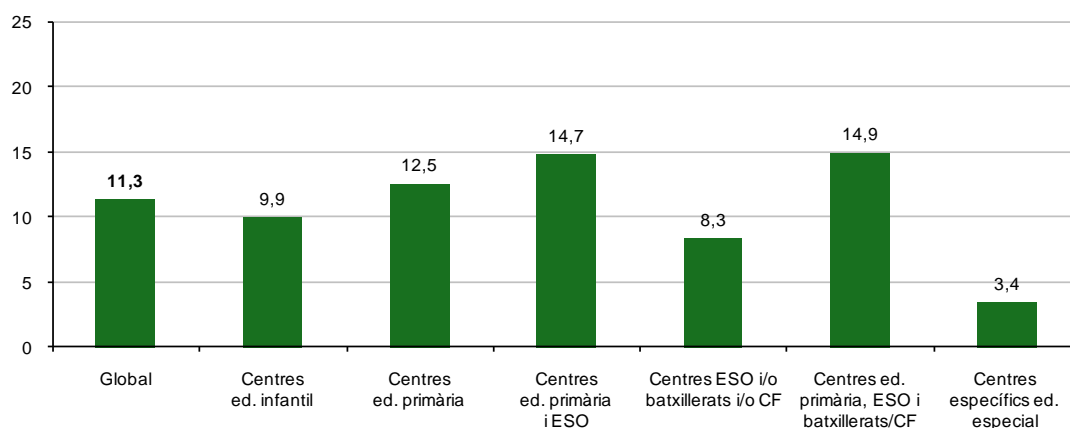
Desagregacions: nivell educatiu i titularitat del centre.

Evolució de l'indicador: del curs 2003-2004 al 2012-2013.

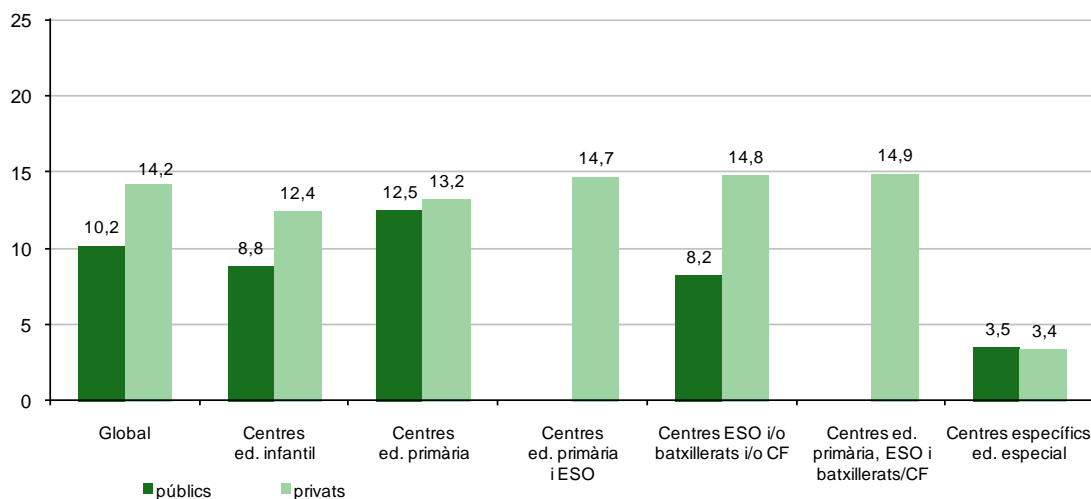
Comparació Illes Balears amb el conjunt de l'Estat i entre comunitats autònomes.

Especificacions tècniques: les dades sobre alumnat per professor del curs 2012-2013 són definitives.

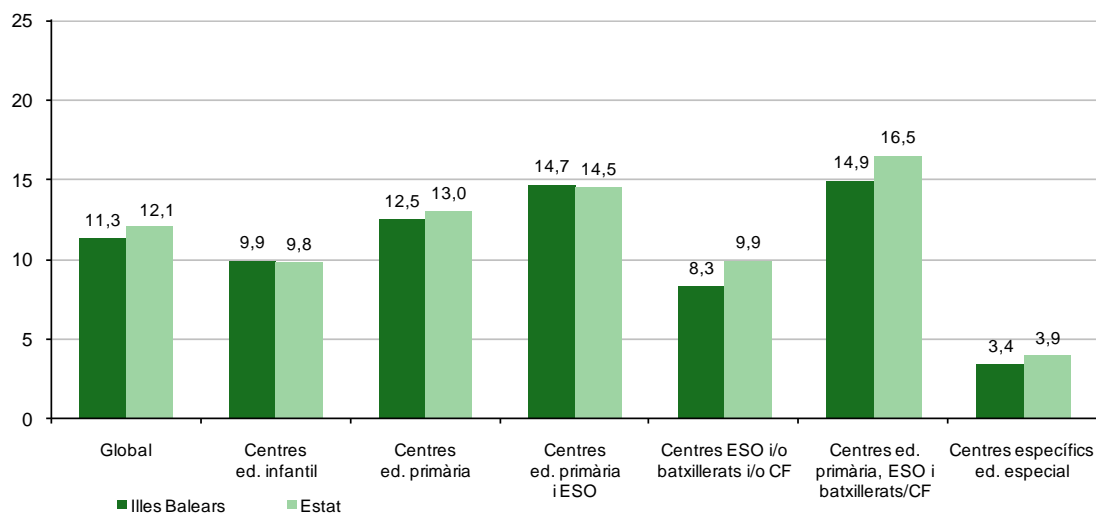
**Gràfic E4.2.1. Nombre mitjà d'alumnes per professor, per centres/ensenyament.
Illes Balears. Curs 2011-2012**



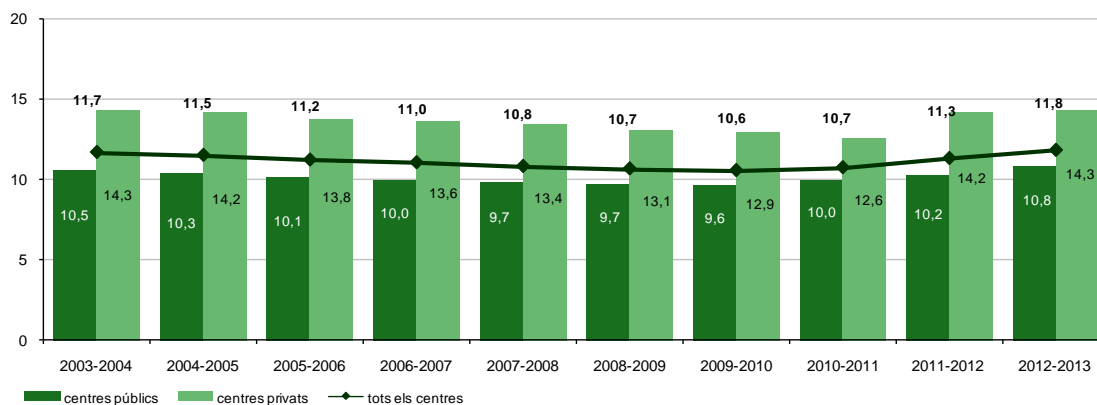
**Gràfic E4.2.2. Nombre mitjà d'alumnes per professor, per centres/ensenyament i per titularitat.
Illes Balears. Curs 2011-2012**



**Gràfic E4.2.3. Nombre mitjà d'alumnes per professor, per centres/ensenyament.
Comparació Illes Balears – Estat. Curs 2011-2012**



**Gràfic E4.2.4. Evolució del nombre mitjà d'alumnes per professor, per titularitat.
Illes Balears. De 2003-2004 a 2012-2013**



La dada del darrer curs i la del penúltim són dades definitives

**Gràfic E4.2.5. Nombre mitjà d'alumnes per professor en ensenyaments no universitaris,
per comunitats autònomes. Curs 2012-2013**

