

E2. TAXES NETES D'ESCOLARITZACIÓ EN LES EDATS TEÒRIQUES DELS NIVELLS NO OBLIGATORIS

E2.1. TAXES NETES D'ESCOLARITZACIÓ AL'EDUCACIÓ INFANTIL

Definició: evolució de les taxes netes d'escolarització dels 0 als 5 anys d'edat i del nombre mitjà d'anys d'escolarització a l'educació infantil.

Desagregacions: edat.

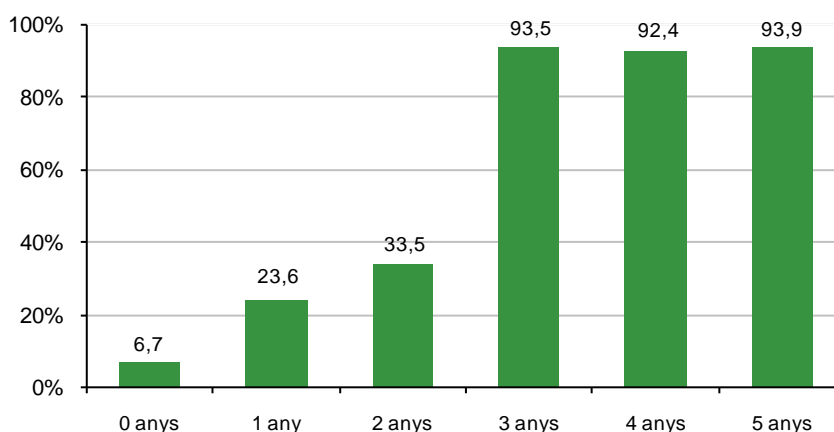
Evolució de l'indicador: del curs 2003-2004 al 2012-2013.

Comparació entre comunitats autònomes

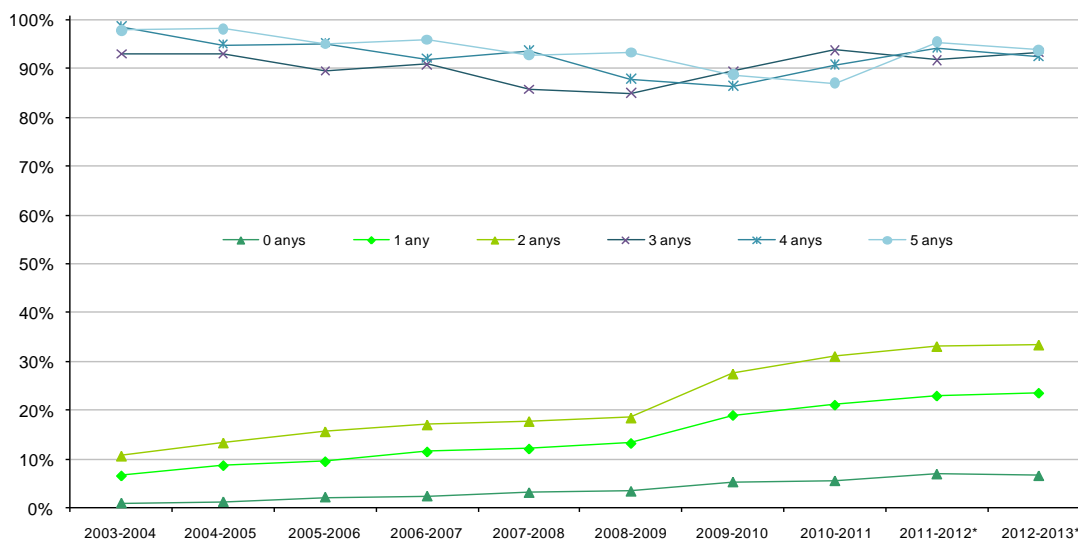
Especificacions tècniques:

- Taxa neta d'escolarització en el primer cicle i en el segon cicle d'educació infantil: relació percentual entre l'alumnat de 0 a 2 anys (primer cicle) i de 3 a 5 anys (2n cicle) escolaritzat en aquesta etapa i la població de 0 a 2 anys i de 3 a 5 anys, respectivament.
- El nombre mitjà d'anys d'escolarització es calcula dividint per 100 la suma de les taxes netes d'escolarització de l'alumnat de 0 a 5 anys.
- Es recorda que les dades de població són estimacions i que hi pot haver discrepàncies amb les xifres reals de població. Aquest fet pot explicar que el percentatge d'alumnes escolaritzats en ensenyaments obligatoris no sigui del cent per cent o que aquest percentatge se superi. Les estimacions de població utilitzades per als càlculs corresponents als cursos 2011-2012 i 2012-2013 són les obtingudes a partir del cens de població de 2011 (per als cursos anteriors, s'han mantingut les estimacions de població obtingudes a partir del cens de 2001).

**Gràfic E2.1.1. Taxes netes d'escolarització d'educació infantil.
Illes Balears. Curs 2012-2013**



Gràfic E2.1.2. Evolució de les taxes netes d'escolarització d'educació infantil. Illes Balears. De 2003-2004 a 2012-2013



La dada del darrer curs és un avanç i la del penúltim és una dada definitiva.

* Dades calculades amb les estimacions de població obtingudes a partir del darrer cens de població de 2011.

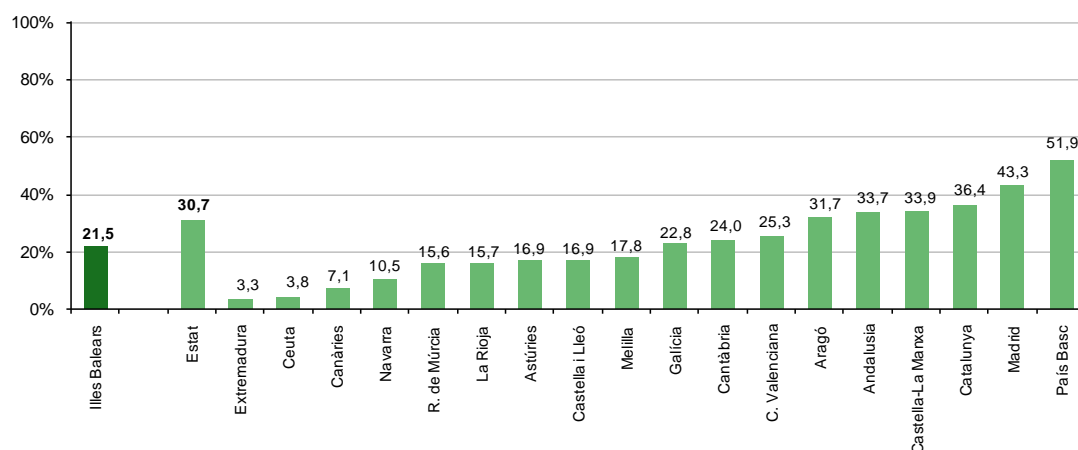
Taula E2.1.3. Evolució del nombre mitjà d'anys en educació infantil. Illes Balears. De 2003-2004 a 2012-2013

2003-2004	2004-2005	2005-2006	2006-2007	2007-2008	2008-2009	2009-2010	2010-2011	2011-2012*	2012-2013*
3,1	3,1	3,1	3,1	3,1	3,0	3,2	3,3	3,4	3,4

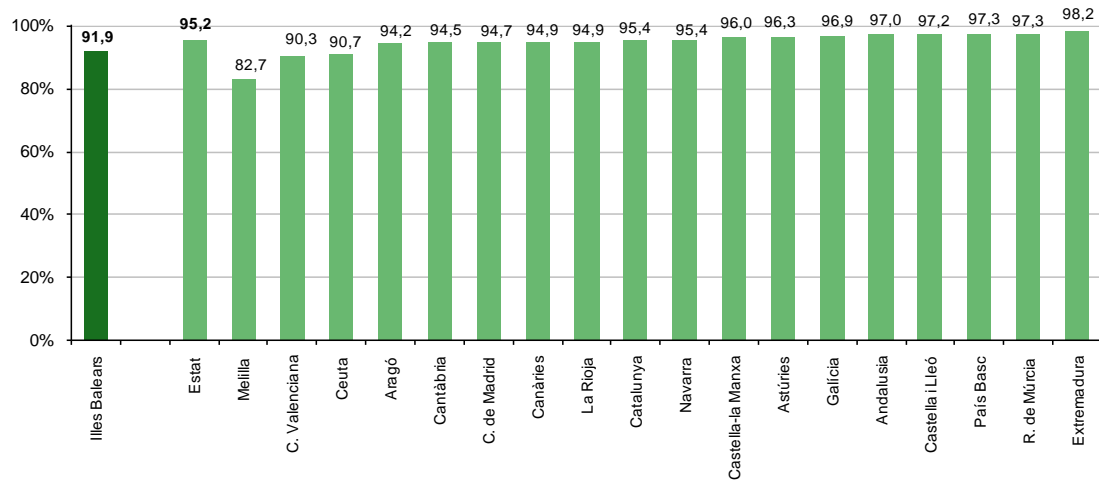
La dada del darrer curs és un avanç i la del penúltim és una dada definitiva.

* Dades calculades amb les estimacions de població obtingudes a partir del cens de població de 2011.

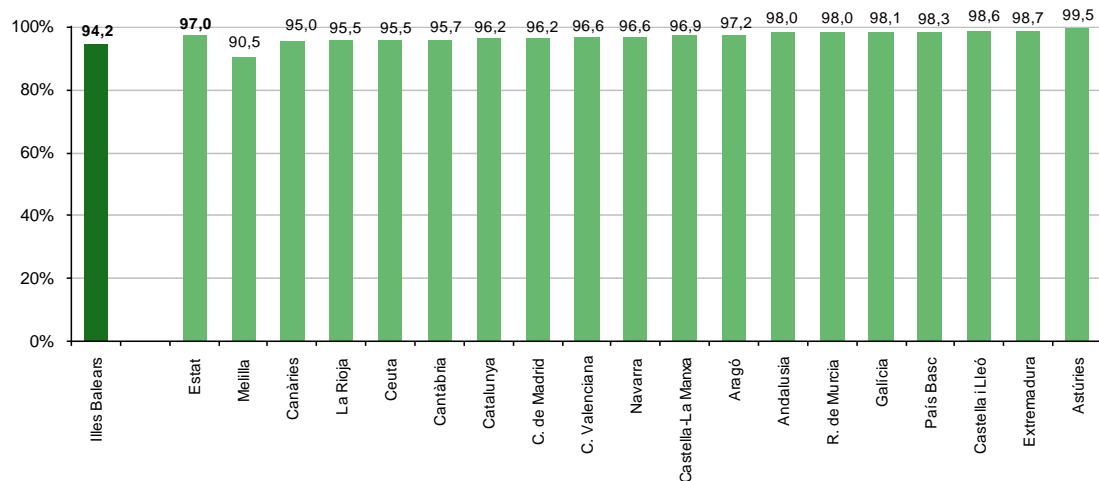
Gràfic E2.1.4. Taxes netes d'escolarització en educació infantil 0-2 anys, per comunitats autònomes. Curs 2011-2012



Gràfic E2.1.5. Taxes netes d'escolarització en educació infantil als 3 anys, per comunitats autònomes.
Curs 2011-2012



Gràfic E2.1.6. Taxes netes d'escolarització en educació infantil als 4 anys, per comunitats autònomes.
Curs 2011-2012



Gràfic E2.1.7. Taxes netes d'escolarització en educació infantil als 5 anys, per comunitats autònomes.
Curs 2011-2012

