

## R5. ABANDONAMENT ESCOLAR PREMATUR

**Definició:** percentatge de persones de 18 a 24 anys que no estan escolaritzades i que tenen com a estudis màxims educació secundària obligatòria o nivells educatius inferiors.

**Desagregacions:** per illa, titularitat i sexe.

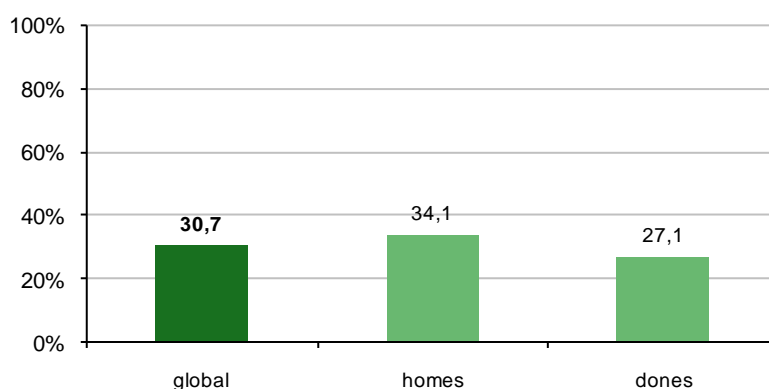
**Comparació entre comunitats autònomes i entre l'Estat i les Illes Balears**

**Evolució de l'indicador:** de l'any 2002 al 2011.

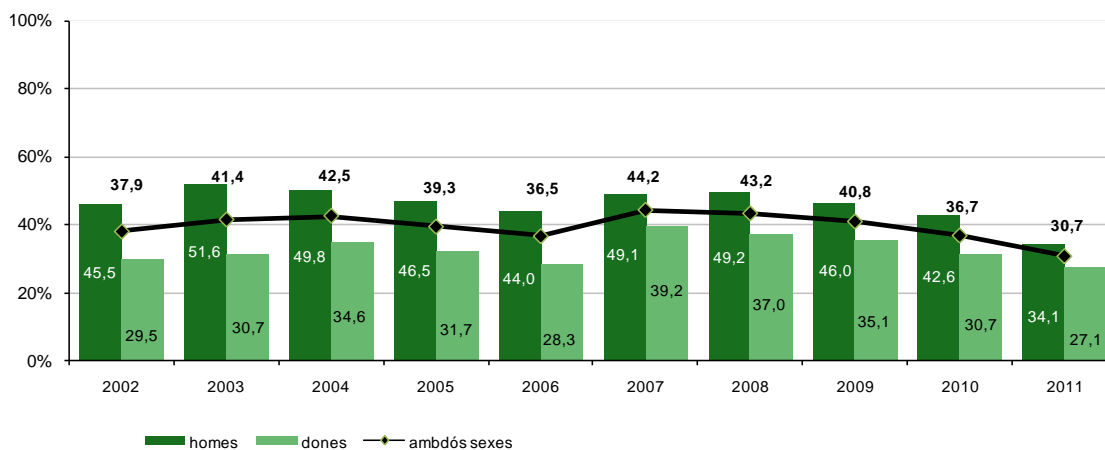
**Especificacions tècniques:**

- Es considera el percentatge de persones de 18 a 24 anys que tenen com a estudis màxims l'ESO o anteriors nivells educatius d'acord amb els nivells CINE següents: educació infantil (CINE 0), educació primària (CINE 1) i educació secundària 1a etapa (CINE 2).
- Càlculs proporcionats per l'Oficina d'Estadística del Ministeri d'Educació amb dades de l'Enquesta de Població Activa facilitats per l'INE (elaborada amb la metodologia establerta per EUROSTAT, a partir de les mitjanes anuals de dades trimestrals).

**Gràfic R5.1. Abandonament escolar prematur a les Illes Balears. Any 2011**

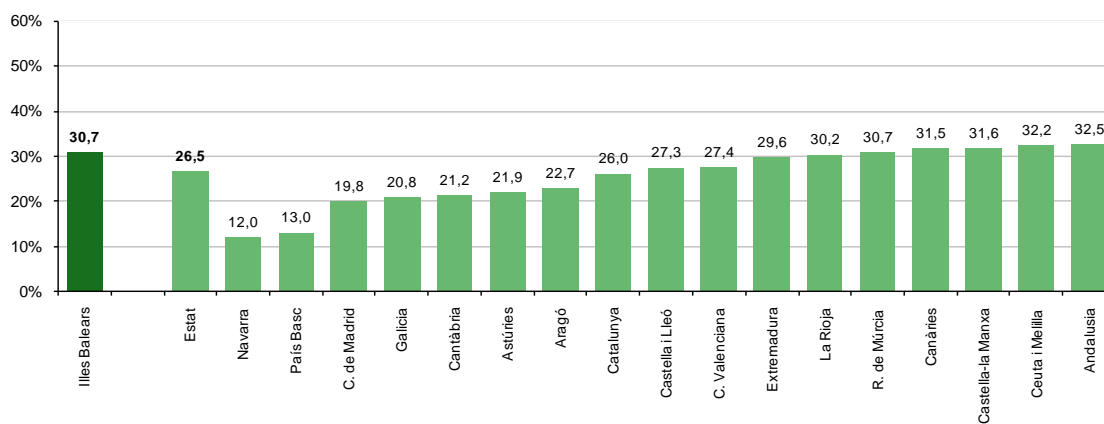


**Gràfic R5.2. Evolució de l'abandonament escolar prematur a les Illes Balears.  
De l'any 2002 a 2011**

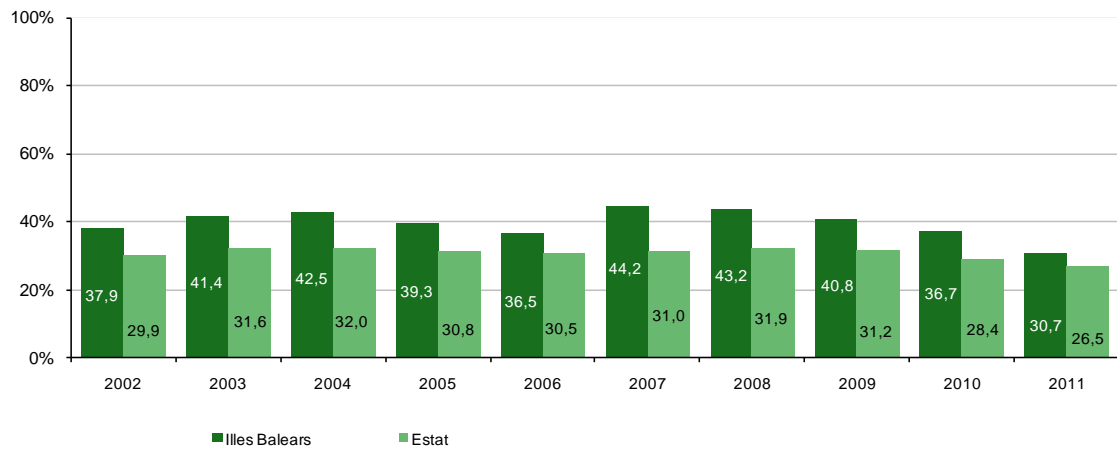


La dada del darrer any és un avanç i la del penúltim és una dada definitiva

**Gràfic R5.3. Abandonament escolar prematur, per comunitats autònomes. Any 2011**

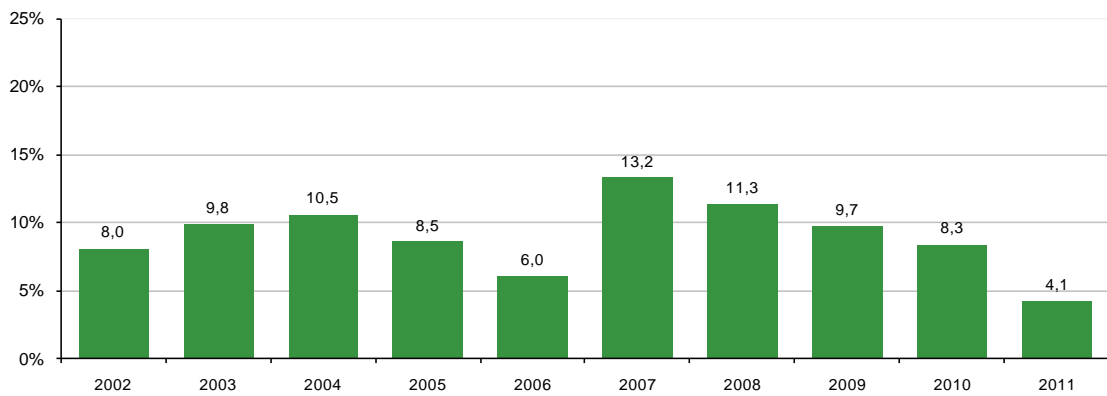


**Gràfic R5.4. Comparació de l'abandonament escolar prematur, Estat-Illes Balears.  
Any 2011**



La dada del darrer any és un avanç i la del penúltim és una dada definitiva

**Gràfic R5.5. Evolució de les diferències de l'abandonament escolar prematur  
Estat - Illes Balears. Any 2011**



La dada del darrer any és un avanç i la del penúltim és una dada definitiva