

R4. IDONEÏTAT EN L'EDAT DE L'ALUMNAT

R4.1. IDONEÏTAT EN L'EDAT DE L'ALUMNAT D'EDUCACIÓ OBLIGATÒRIA

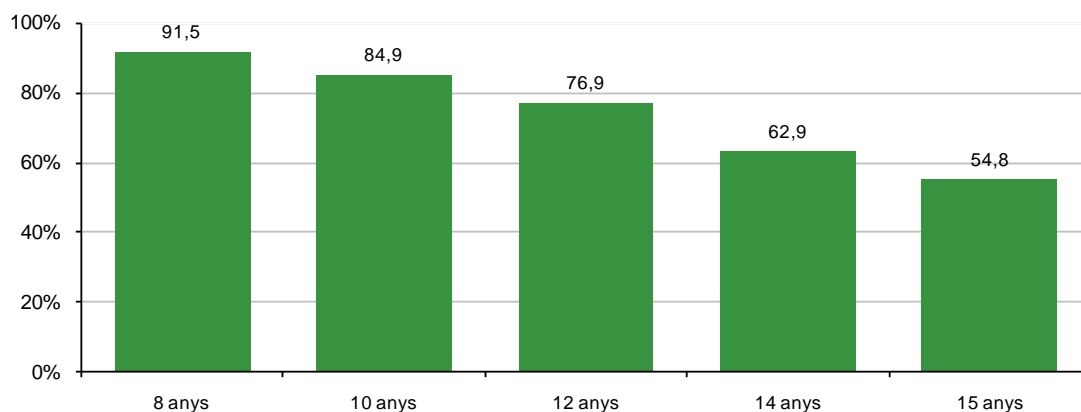
Definició: percentatge d'alumnat que es troba matriculat en el curs que teòricament li correspon per edat.

Desagregacions: per edat i sexe.

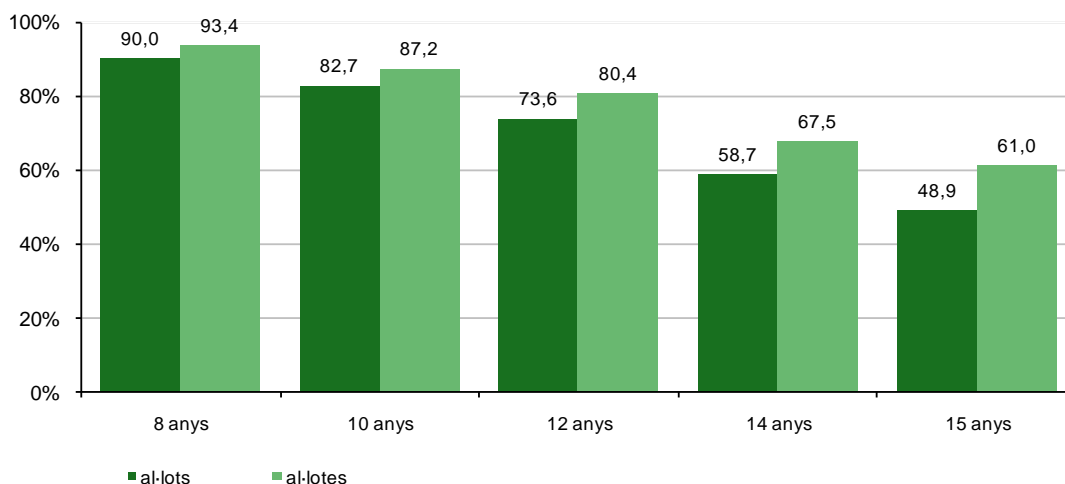
Comparació Illes Balears amb el conjunt de l'Estat

Especificacions tècniques: s'han elegit les edats de 8 i 10 anys a l'educació primària i les de 12, 14 i 15 anys a l'educació secundària obligatòria.

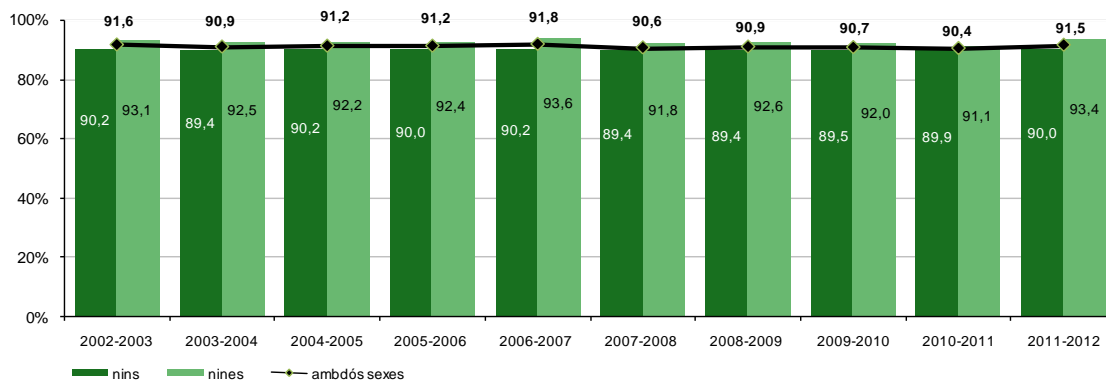
Gràfic R4.1.1. Taxes d'idoneïtat a les Illes Balears. Curs 2011-2012



Gràfic R4.1.2. Taxes d'idoneïtat a les Illes Balears desagregades per sexe. Curs 2011-2012

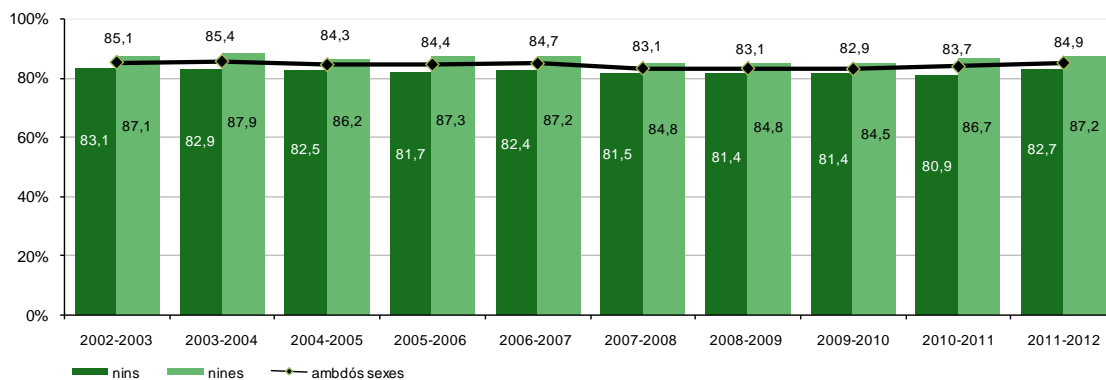


Gràfic R4.1.3. Evolució de les taxes d'idoneïtat a l'edat de 8 anys. De 2002-2003 a 2011-2012



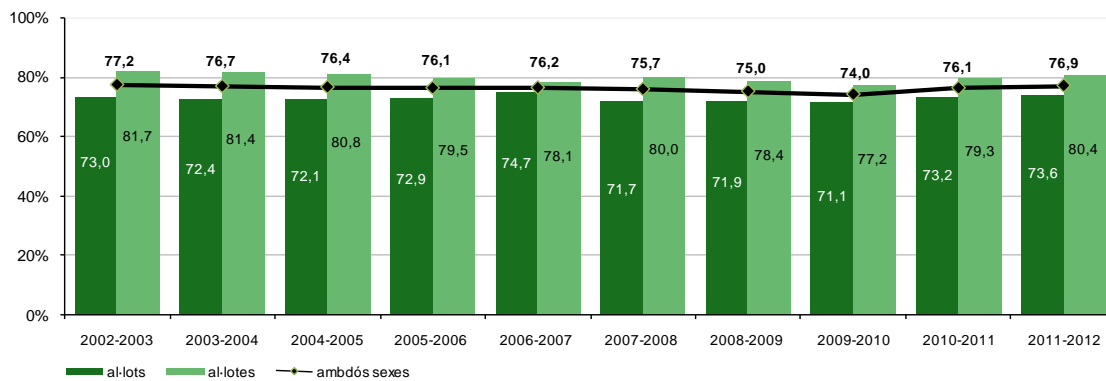
La dada del darrer curs és un avanç i la del penúltim és una dada definitiva

Gràfic R4.1.4. Evolució de les taxes d'idoneïtat a l'edat de 10 anys. De 2002-2003 a 2011-2012



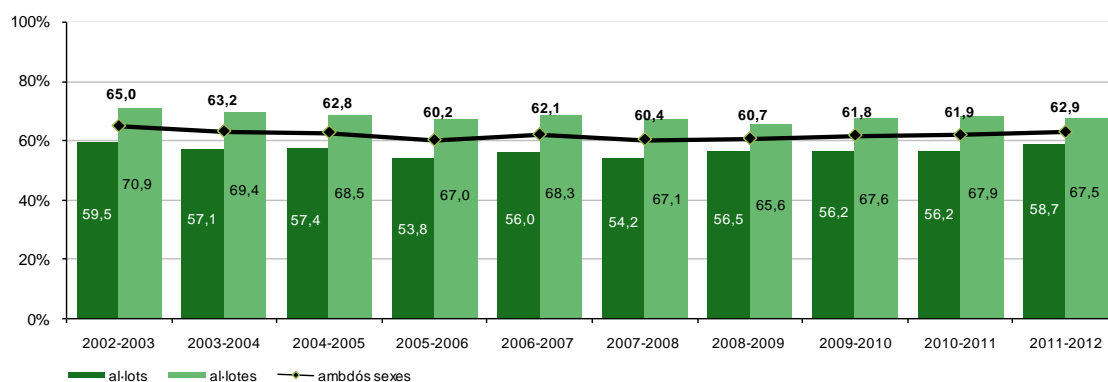
La dada del darrer curs és un avanç i la del penúltim és una dada definitiva

Gràfic R4.1.5. Evolució de les taxes d'idoneïtat a l'edat de 12 anys. De 2002-2003 a 2011-2012



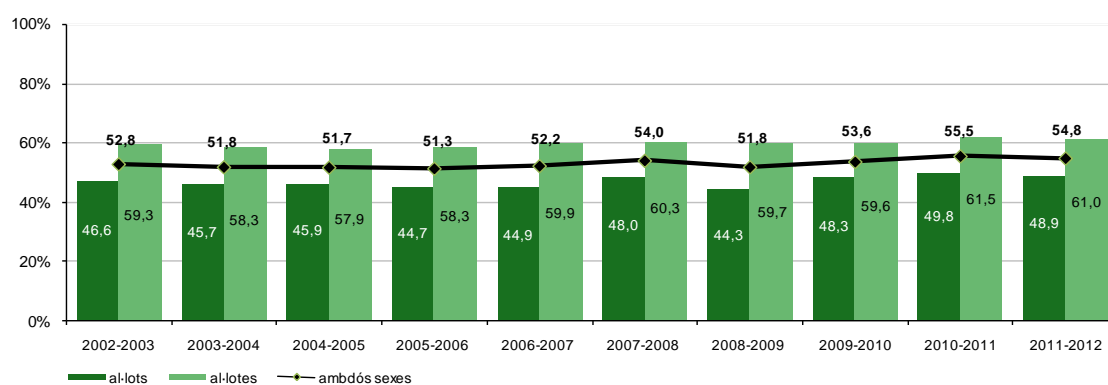
La dada del darrer curs és un avanç i la del penúltim és una dada definitiva

Gràfic R4.1.6. Evolució de les taxes d'idoneïtat a l'edat de 14 anys. De 2002-2003 a 2011-2012



La dada del darrer curs és un avanç i la del penúltim és una dada definitiva

Gràfic R4.1.7. Evolució de les taxes d'idoneïtat a l'edat de 15 anys. De 2002-2003 a 2011-2012



La dada del darrer curs és un avanç i la del penúltim és una dada definitiva

Gràfic R4.1.8. Comparació de les taxes d'idoneïtat Illes Balears – Estat. Curs 2010-2011

