

## **R2. COMPETÈNCIES BÀSIQUES A ESO (2n i 4t d'ESO)**

La Llei orgànica 2/2006, de 3 de maig, d'educació (LOE), estableix en l'article 29, que en finalitzar el segon curs de l'educació secundària obligatòria, tots els centres han de fer una avaluació de diagnòstic de les competències bàsiques assolides pels seus alumnes.

En termes semblants, la disposició addicional tercera del Decret 67/2008, de 6 de juny de 2008, pel qual s'estableix l'ordenació general dels ensenyaments de l'educació infantil, l'educació primària i l'educació secundària obligatòria a les Illes Balears, preveu la realització d'aquestes avaluacions.

Els resultats de les avaluacions de diagnòstic i la de l'Avaluació de competències bàsiques del curs 2001-2012, realitzades a les Illes Balears es poden consultar a la web de l'Institut d'Avaluació i Qualitat del Sistema Educatiu de les Illes Balears (IAQSE) (<http://iaqse.caib.es>). Igualment, durant el curs 2008-2009, a 4t d'EP, i el 2009-2010, a 2n d'ESO, es realitzà, en l'àmbit estatal, una avaluació general de diagnòstic, els resultats de la qual es poden consultar al web de l'Institut Nacional d'Avaluació Educativa (INEE) del Ministeri d'Educació, Cultura i Esport (MECE) (<http://www.institutodeevaluacion.mec.es>), així com al web de l'IAQSE.

Als indicadors de resultats hi figuren, per tant, les darreres dades que es tenen d'aquesta etapa, les de l'avaluació de diagnòstic de 2010-11 i les de l'avaluació general de diagnòstic de 2009-10.

Pel que fa als resultats de la competència en comunicació lingüística, a les avaluacions autonòmiques hi figuren els resultats d'anglès, de castellà i de català. A les estatals, només les de castellà, perquè són les úniques que es realitzaren.

## R2.1. COMPETÈNCIA EN COMUNICACIÓ LINGÜÍSTICA (2n ESO I 4t ESO)

**Definició:** resultats globals assolits en la competència en comunicació lingüística per l'alumnat de 2n d'educació secundària obligatòria en l'Avaluació de diagnòstic 2011-2012 (àmbit autonòmic), en l'Avaluació general de diagnòstic (AGD) (àmbit estatal), i de 4t d'educació secundària obligatòria en l'Avaluació de competències bàsiques (àmbit autonòmic).

**Desagregacions:** en llengua anglesa, llengua castellana i llengua catalana, per titularitat i illa (Avaluació de diagnòstic i Avaluació de competències bàsiques. Illes Balears), per comunitats autònomes (Avaluació general de diagnòstic).

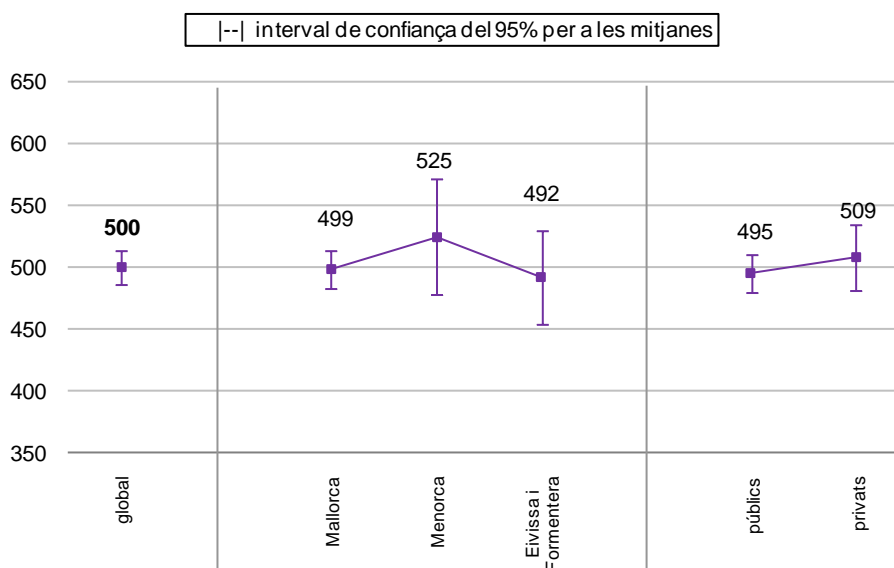
**Evolució de l'indicador:** curs 2008-2009, 2009-2010 i 2011-2012.

**Especificacions tècniques:** els resultats s'expressen en puntuacions TRI (escala amb mitjana 500 i desviació típica 100).

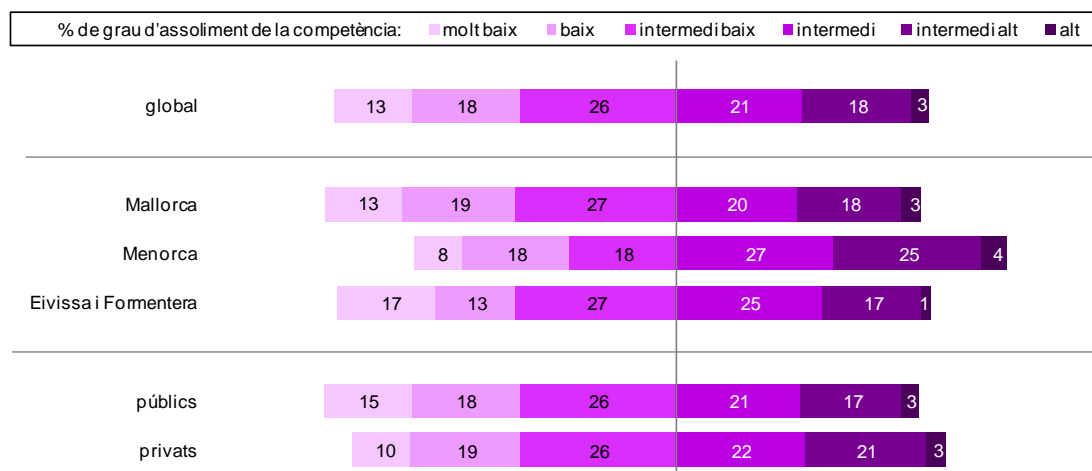
La mitjana del conjunt de les Illes Balears es fixà en 500 punts per a totes les competències. Aquests resultats permeten conèixer la posició del centre –curs avaluat– respecte del conjunt de centres de les Illes Balears, dels de la mateixa illa i dels de la mateixa titularitat.

### COMPETÈNCIA EN COMUNICACIÓ LINGÜÍSTICA EN LLENGUA ANGLESA (2n ESO)

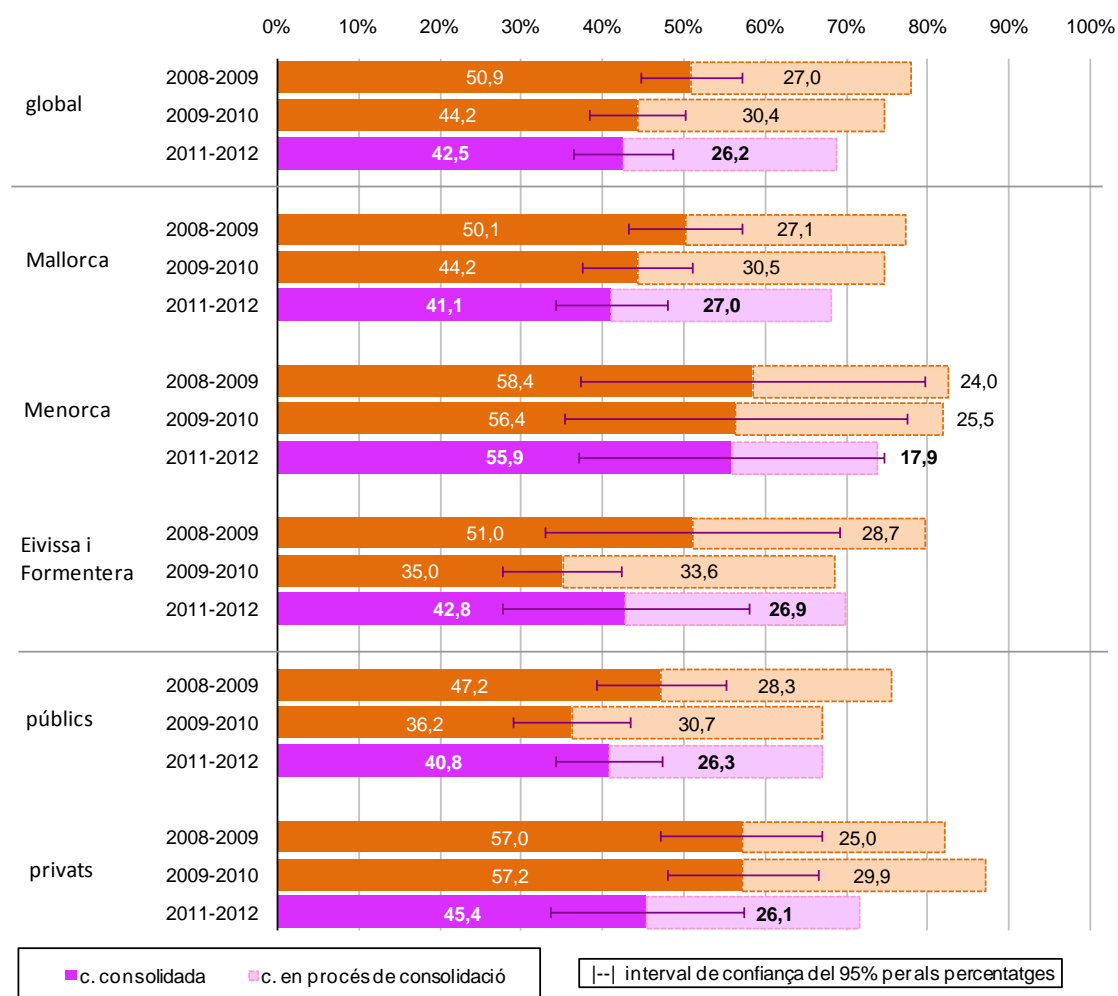
**Gràfic R2.1.1. Puntuacions TRI en comunicació lingüística en LLENGUA ANGLESA, per titularitat i per illes (2n ESO)  
Avaluació de diagnòstic 2011-2012**



**Gràfic R2.1.2. Percentatge d'alumnat per graus d'assoliment de la competència en comunicació lingüística en LLENGUA ANGLESA, per titularitat i per illes (2n d'ESO)**  
**Avaluació de diagnòstic 2011-2012**

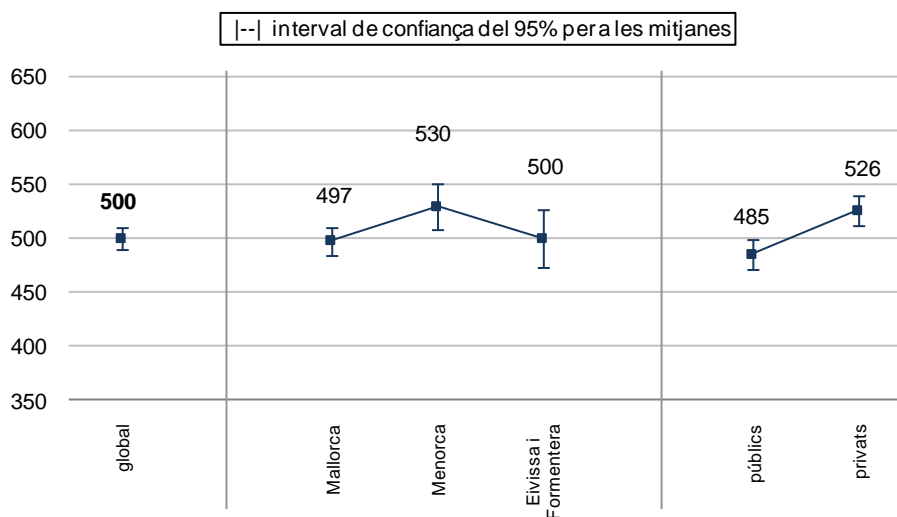


**Gràfic R2.1.3. Evolució del percentatge d'alumnat amb la competència en comunicació lingüística en LLENGUA ANGLESA consolidada, per titularitat i per illes (2n ESO)**  
**Avaluacions de diagnòstic 2008-2009, 2009-2010 i 2011-2012**

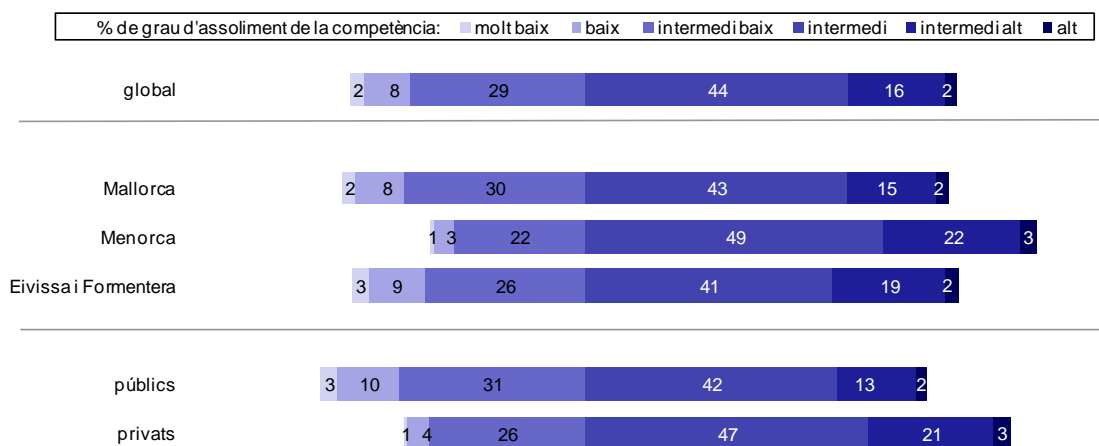


## COMPETÈNCIA EN COMUNICACIÓ LINGÜÍSTICA EN LLENGUA CASTELLANA (2n ESO)

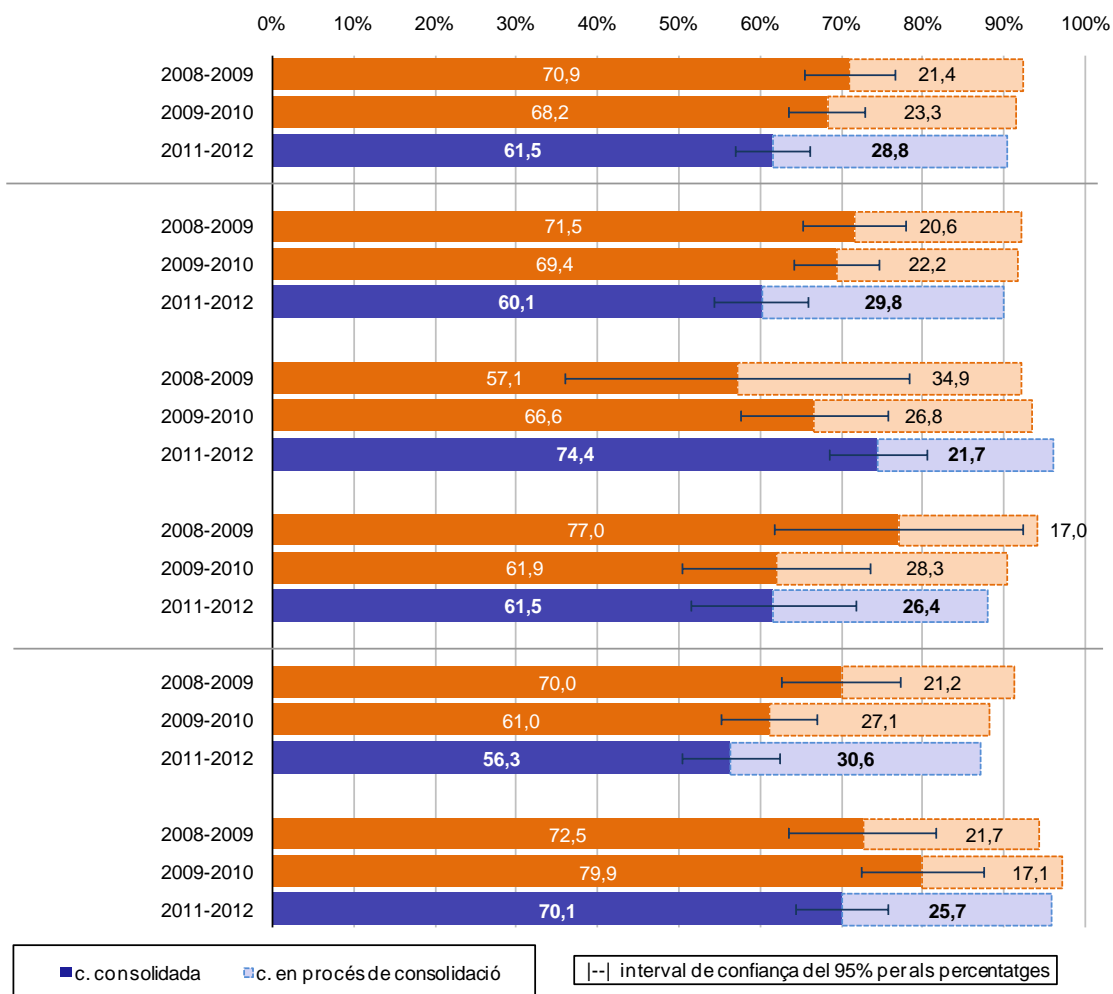
**Gràfic R2.1.4. Puntuacions TRI en comunicació lingüística en LLENGUA CASTELLANA, per titularitat i per illes (2n ESO)**  
**Avaluació de diagnòstic 2011-2012**



**Gràfic R2.1.5. Percentatge d'alumnat per graus d'assoliment de la competència TRI en comunicació lingüística en LLENGUA CASTELLANA, per titularitat i per illes (2n ESO)**  
**Avaluació de diagnòstic 2011-2012**

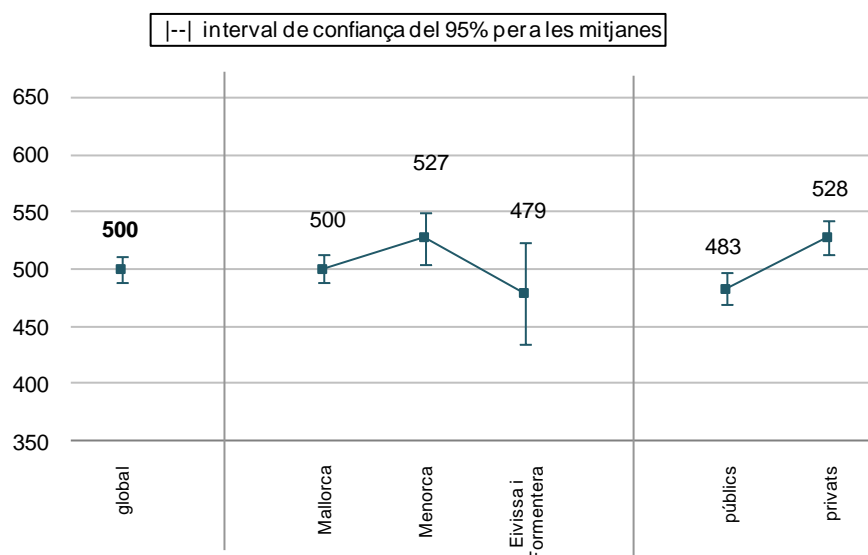


**Gràfic R2.1.6. Evolució del percentatge d'alumnat amb la competència en comunicació lingüística en LLENGUA CASTELLANA consolidada, per titularitat i per illes (2n ESO) Avaluacions de diagnòstic 2008-2009, 2009-2010 i 2011-2012**

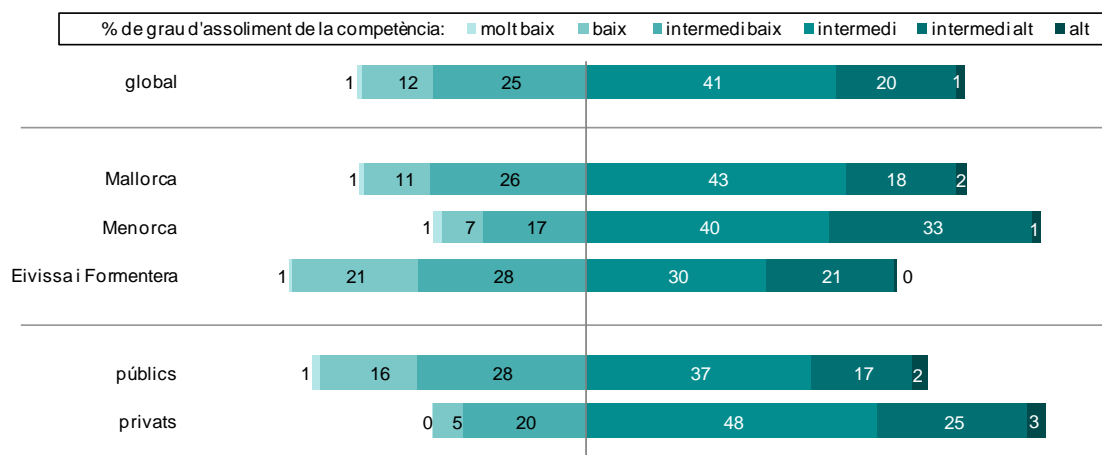


## COMPETÈNCIA EN COMUNICACIÓ LINGÜÍSTICA EN LLENGUA CATALANA (2n ESO)

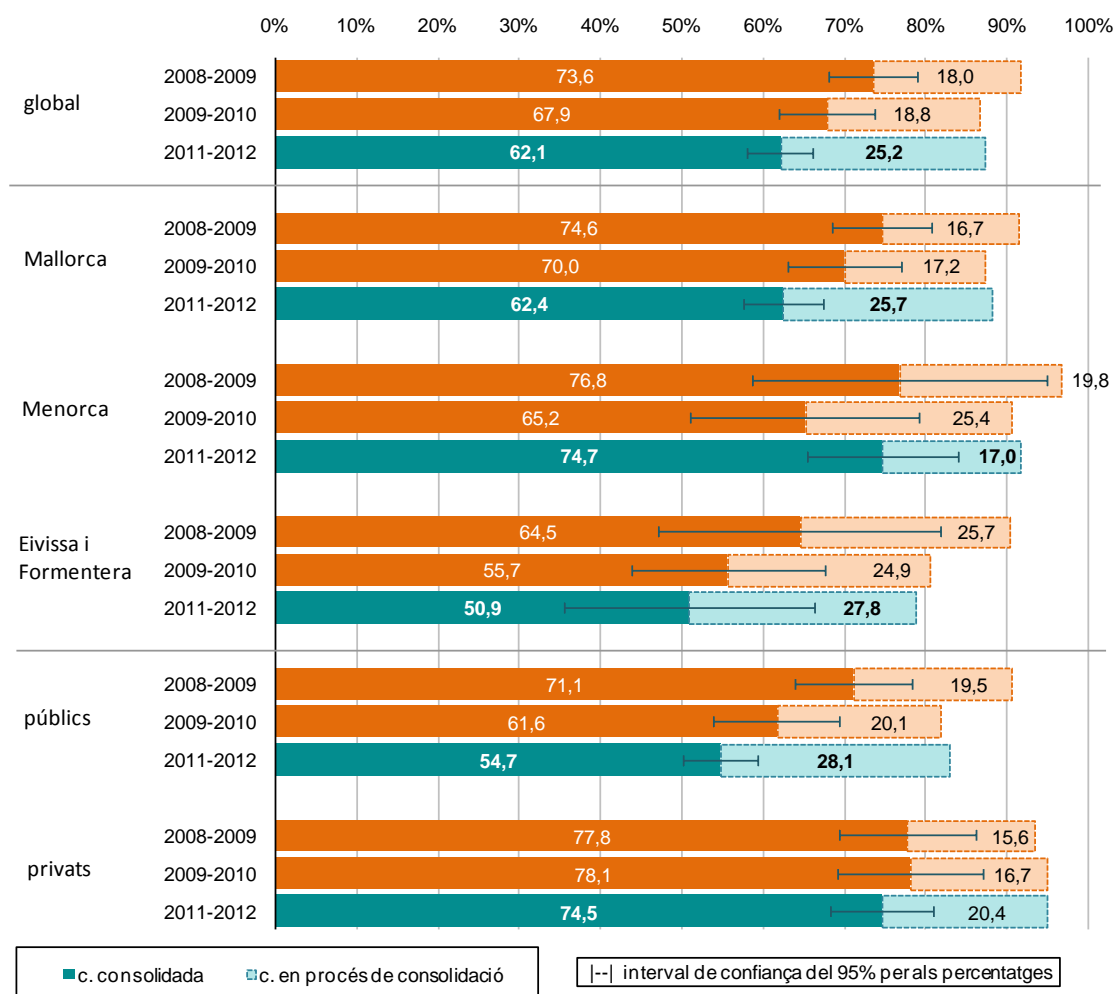
**Gràfic R2.1.7. Puntuacions TRI en comunicació lingüística en LLENGUA CATALANA,  
per titularitat i per illes (2n ESO)  
Avaluació de diagnòstic 2011-2012**



**Gràfic R2.1.8. Percentatge d'alumnat per graus d'assoliment de la competència en comunicació  
lingüística en LLENGUA CATALANA, per titularitat i per illes (2n d'ESO)  
Avaluació de diagnòstic 2011-2012**



**Gràfic R2.1.9. Evolució del percentatge d'alumnat amb la competència en comunicació lingüística en LLENGUA CATALANA consolidada, per titularitat i per illes (2n ESO)**  
**Avaluacions de diagnòstic 2008-2009, 2009-2010 i 2011-2012**

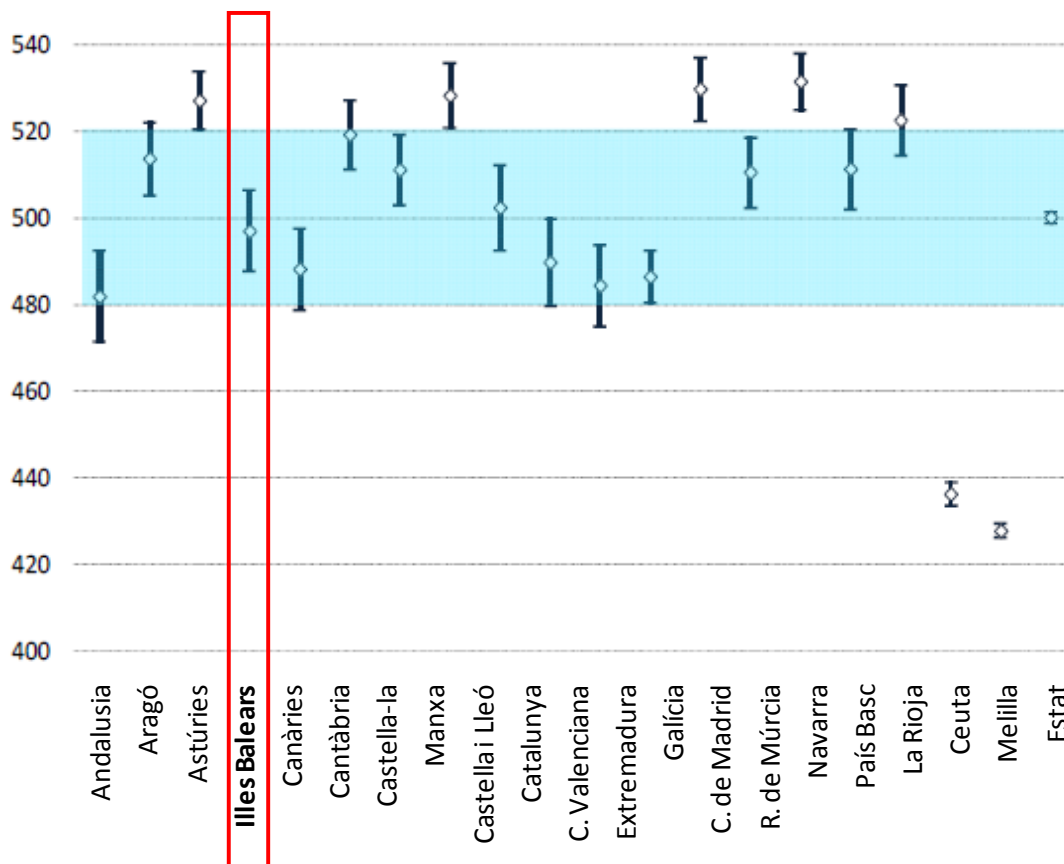


## RESULTATS DE L'AVALUACIÓ GENERAL DE DIAGNÒSTIC D'ÀMBIT ESTATAL (darreres dades disponibles)

**Taula R1.1.1. Resultats en la competència en COMUNICACIÓ LINGÜÍSTICA  
(en llengua castellana) (2n ESO)  
Avaluació general de diagnòstic 2010 (curs 2009-2010)**

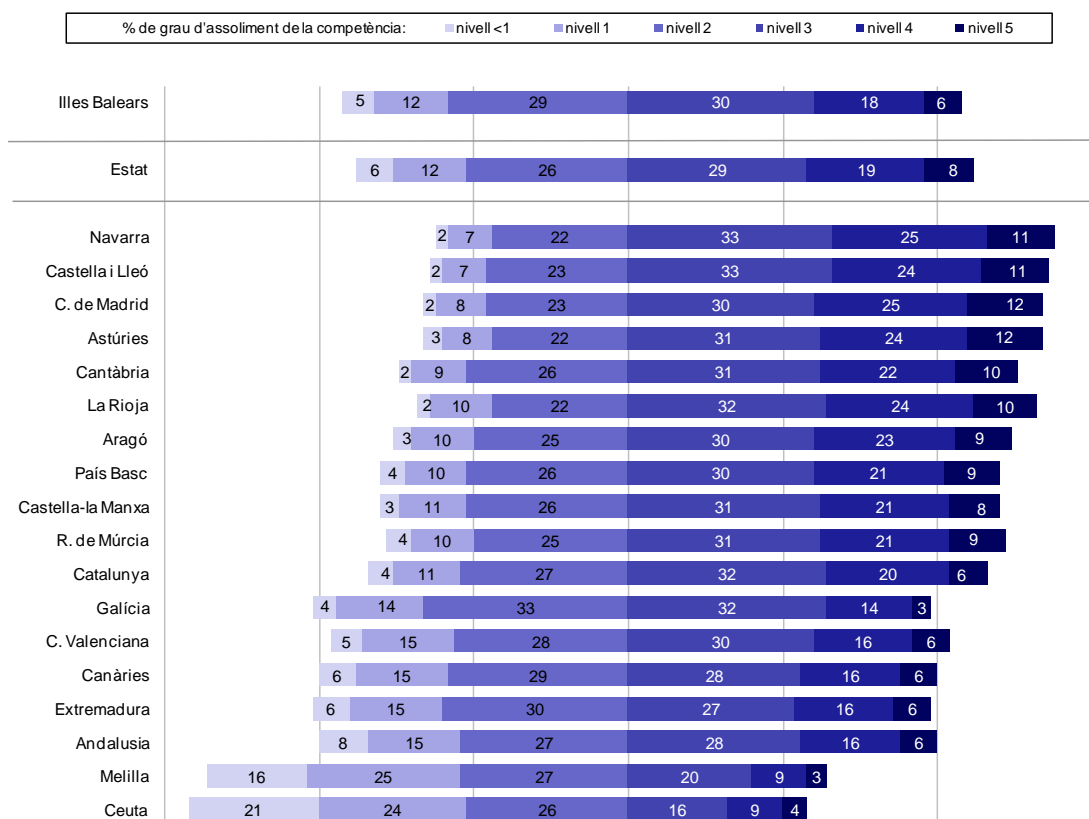
| <i>Puntuacions TRI</i> | <i>Mitjana Espanya</i> | <i>Mitjana Balears</i> | <i>% alumnat nivells baixos</i> | <i>% alumnat nivells mitjans</i> | <i>% alumnat nivell alt</i> |
|------------------------|------------------------|------------------------|---------------------------------|----------------------------------|-----------------------------|
| <i>C. lingüística</i>  | 500                    | <b>497</b>             | 17%                             | 77%                              | 6%                          |

**Gràfic R2.1.10. Resultats en la competència en COMUNICACIÓ LINGÜÍSTICA (en llengua castellana),  
per comunitats autònomes (2n ESO)  
Avaluació general de diagnòstic 2010**



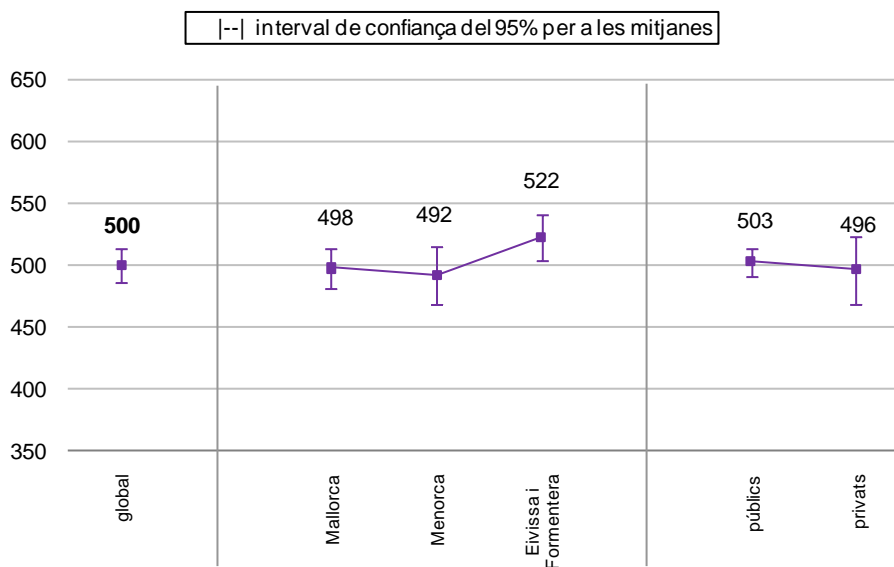


**Gràfic R2.1.11. Percentatge d'alumnat per graus d'assoliment de la competència en COMUNICACIÓ LINGÜÍSTICA (en llengua castellana), per comunitats autònomes (2n ESO)**  
**Avaluació general de diagnòstic 2010**

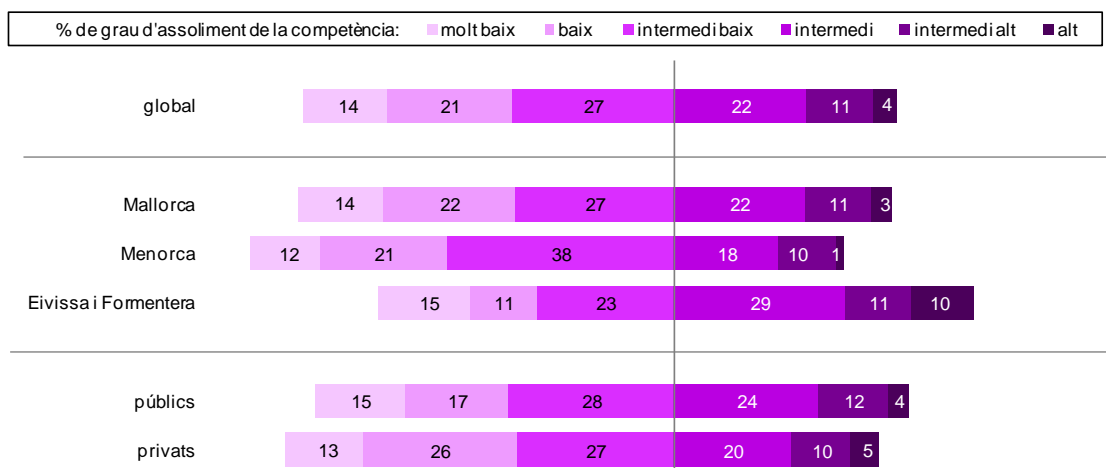


## COMPETÈNCIA EN COMUNICACIÓ LINGÜÍSTICA EN LLENGUA ANGLESA (4t ESO)

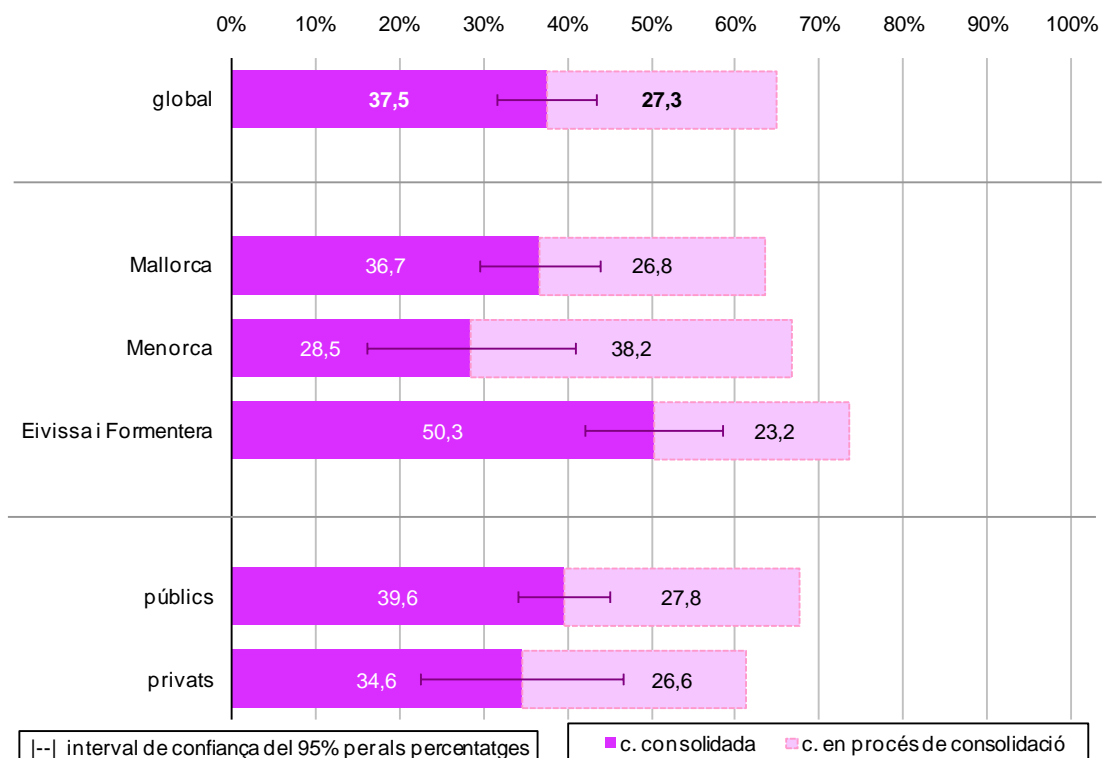
**Gràfic R2.1.12. Puntuacions TRI en comunicació lingüística en LLENGUA ANGLESA,  
per titularitat i per illes (4t ESO)  
Avaluació de competències bàsiques 2011-2012**



**Gràfic R2.1.13. Percentatge d'alumnat per graus d'assoliment de la competència en comunicació  
lingüística en LLENGUA ANGLESA, per titularitat i per illes (4t d'ESO)  
Avaluació de competències bàsiques 2011-2012**

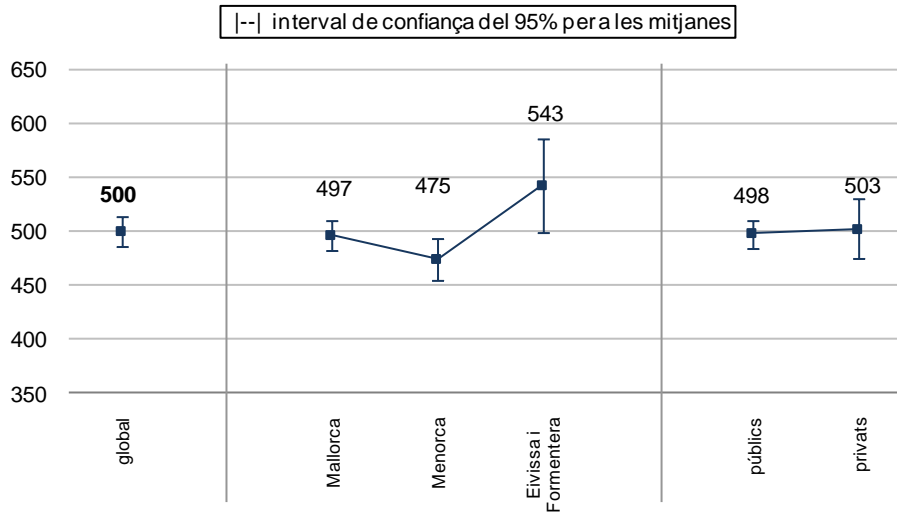


**Gràfic R2.1.14. Percentatge d'alumnat amb la competència en comunicació lingüística en LLENGUA ANGLESA consolidada (a partir del grau intermedi) i en procés de consolidació (grau intermedi baix), per titularitat i per illes (4t ESO)   
Avaluació de competències bàsiques 2011-2012**

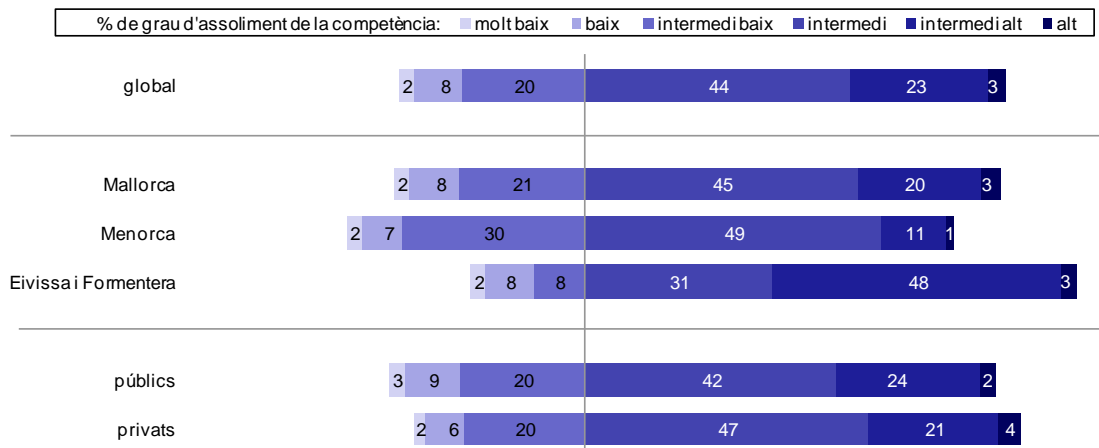


## COMPETÈNCIA EN COMUNICACIÓ LINGÜÍSTICA EN LLENGUA CASTELLANA (4t ESO)

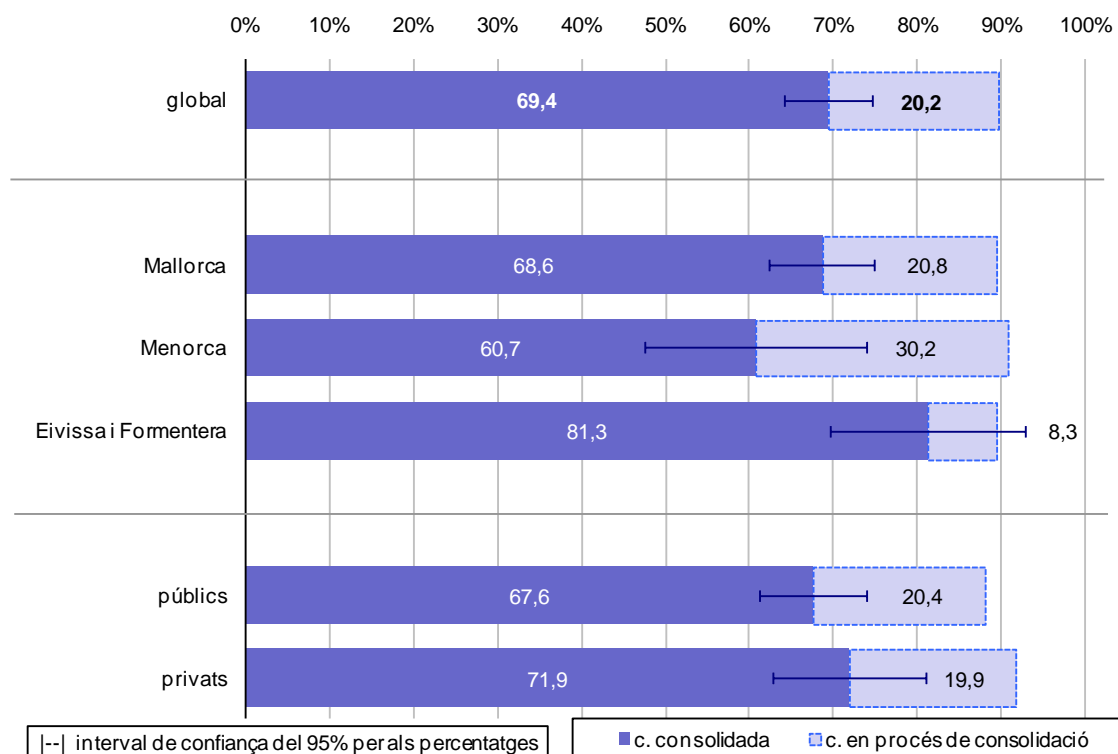
**Gràfic R2.1.15. Puntuacions TRI en comunicació lingüística en LLENGUA CASTELLANA, per titularitat i per illes (4t ESO)**  
**Avaluació de competències bàsiques 2011-2012**



**Gràfic R2.1.16. Percentatge d'alumnat per graus d'assoliment de la competència TRI en comunicació lingüística en LLENGUA CASTELLANA, per titularitat i per illes (4t ESO)**  
**Avaluació de competències bàsiques 2011-2012**

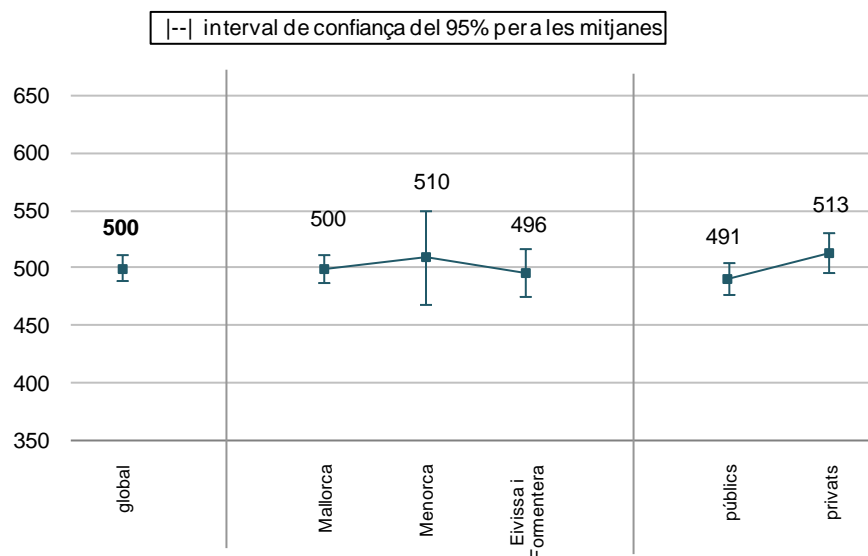


**Gràfic R2.1.17. Percentatge d'alumnat amb la competència en comunicació lingüística en LLENGUA CASTELLANA consolidada (a partir del grau intermedi) i en procés de consolidació (grau intermedi baix), per titularitat i per illes (4t ESO) Avaluació de competències bàsiques 2011-2012**

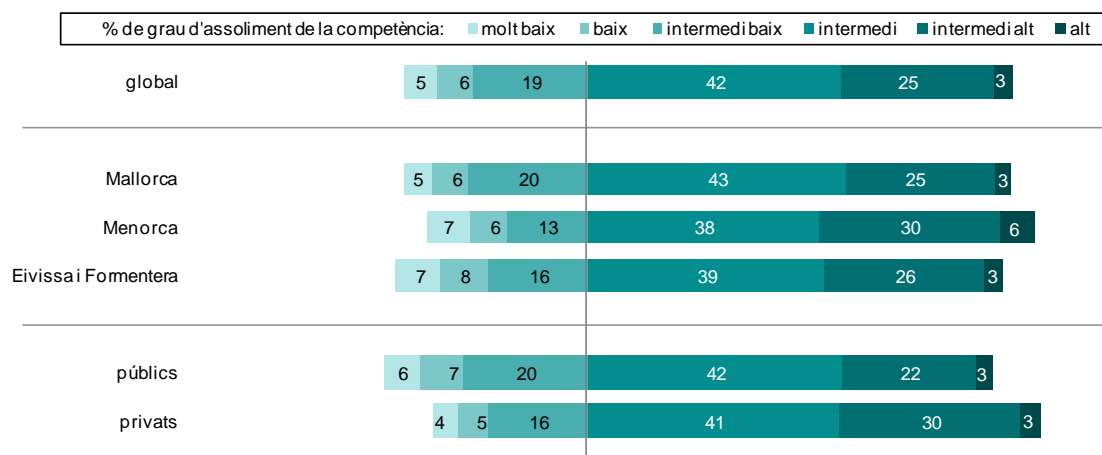


## COMPETÈNCIA EN COMUNICACIÓ LINGÜÍSTICA EN LLENGUA CATALANA (4t ESO)

**Gràfic R2.1.18. Puntuacions TRI en comunicació lingüística en LLENGUA CATALANA, per titularitat i per illes (4t ESO)  
Avaluació de competències bàsiques 2011-2012**



**Gràfic R2.1.19. Percentatge d'alumnat per graus d'assoliment de la competència en comunicació lingüística en LLENGUA CATALANA, per titularitat i per illes (4t d'ESO)  
Avaluació de competències bàsiques 2011-2012**



**Gràfic R2.1.20. Percentatge d'alumnat amb la competència en comunicació lingüística en LLENGUA CATALANA consolidada (a partir del grau intermedi) i en procés de consolidació (grau intermedi baix), per titularitat i per illes (4t ESO) Avaluació de competències bàsiques 2011-2012**

