

E2. TAXES NETES D'ESCOLARITZACIÓ EN LES EDATS TEÒRIQUES DELS NIVELLS NO OBLIGATORIS

E2.2. TAXES NETES D'ESCOLARITZACIÓ EN LES EDATS TEÒRIQUES DE L'EDUCACIÓ SECUNDÀRIA POSTOBLIGATÒRIA

Definició: taxes netes d'escolarització en les edats de 16, 17 i 18 en els ensenyaments corresponents.

Desagregacions: edat.

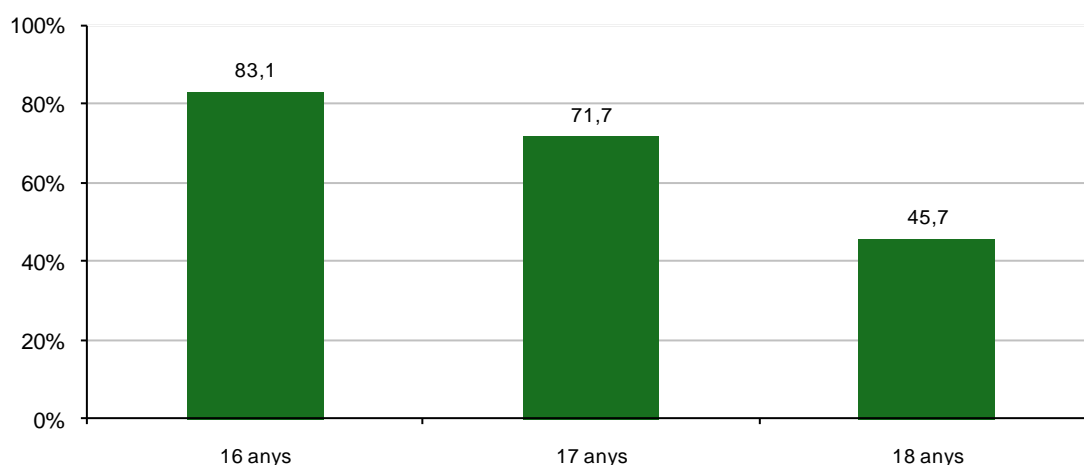
Evolució de l'indicador: del curs 2002-2003 al 2011-2012.

Comparació entre comunitats autònomes

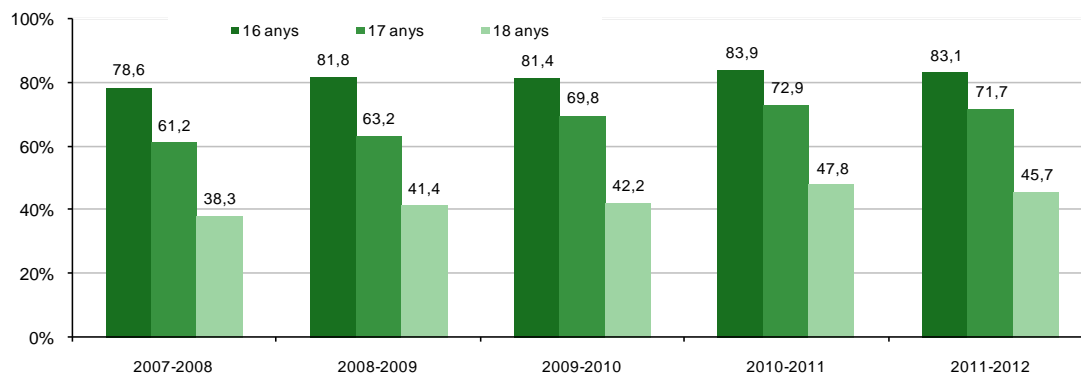
Especificacions tècniques:

- La taxa neta d'escolarització dels 16 als 18 anys és la relació entre l'alumnat d'aquesta edat, respecte del total de la població de la mateixa edat.
- Es recorda que les dades de població són estimacions i que hi pot haver discrepàncies amb les xifres reals de població.

Gràfic E2.2.1. Taxes netes d'escolarització dels 16 als 18 anys a les Illes Balears. Curs 2011-2012

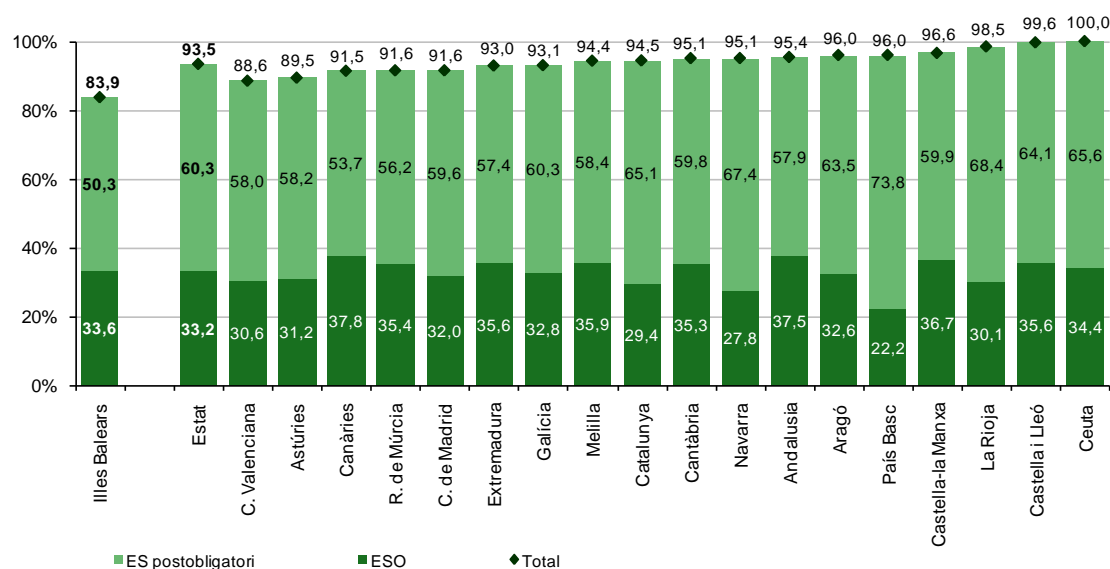


Gràfic E2.2.2. Evolució de les taxes netes d'escolarització dels 16 als 18 anys. Illes Balears.
Curs 2011-2012

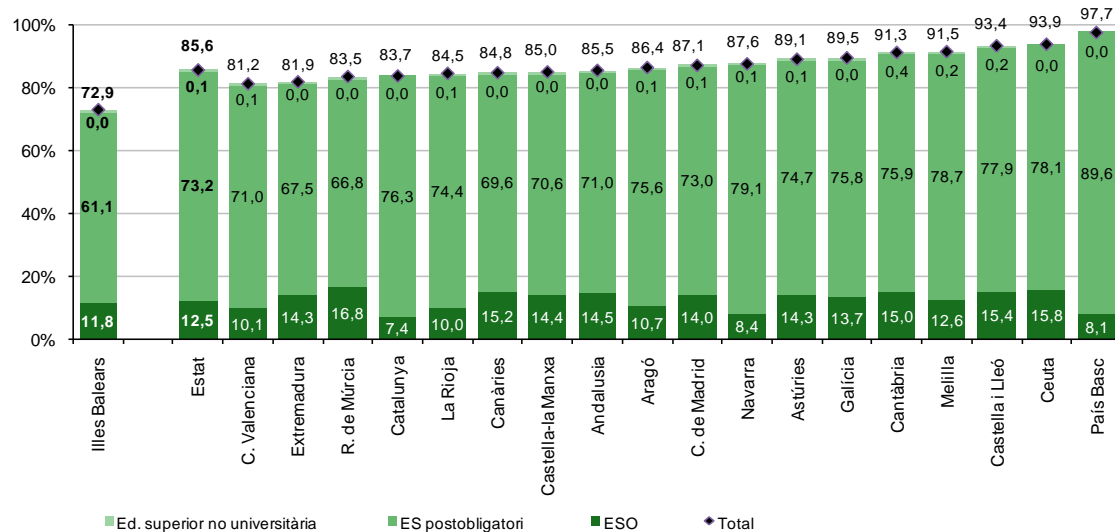


La dada del darrer curs és un avanç i la del penúltim és una dada definitiva

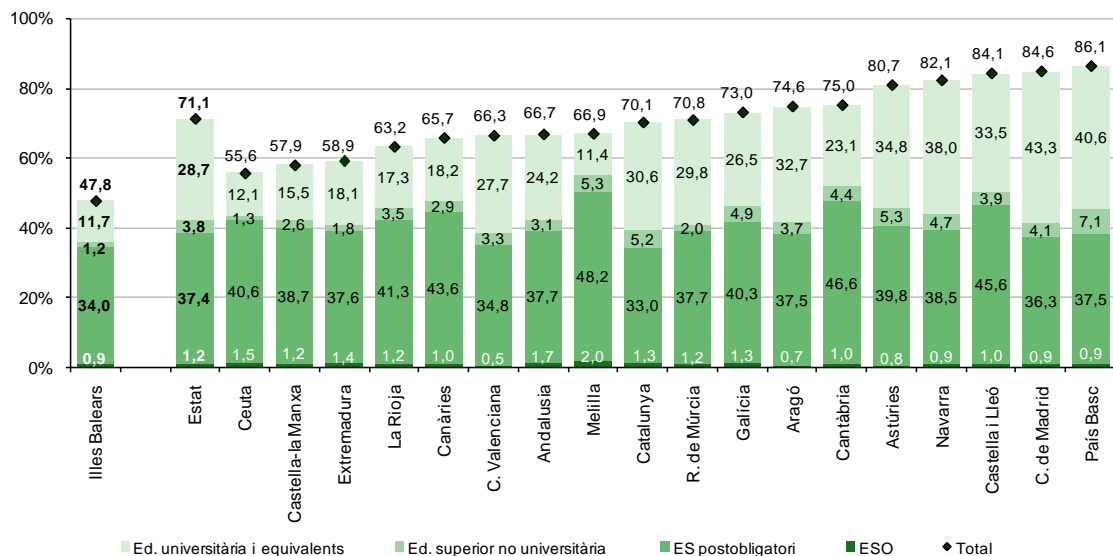
Gràfic E2.2.3. Taxes netes d'escolarització als 16 anys per comunitats autònomes. Curs 2010-2011



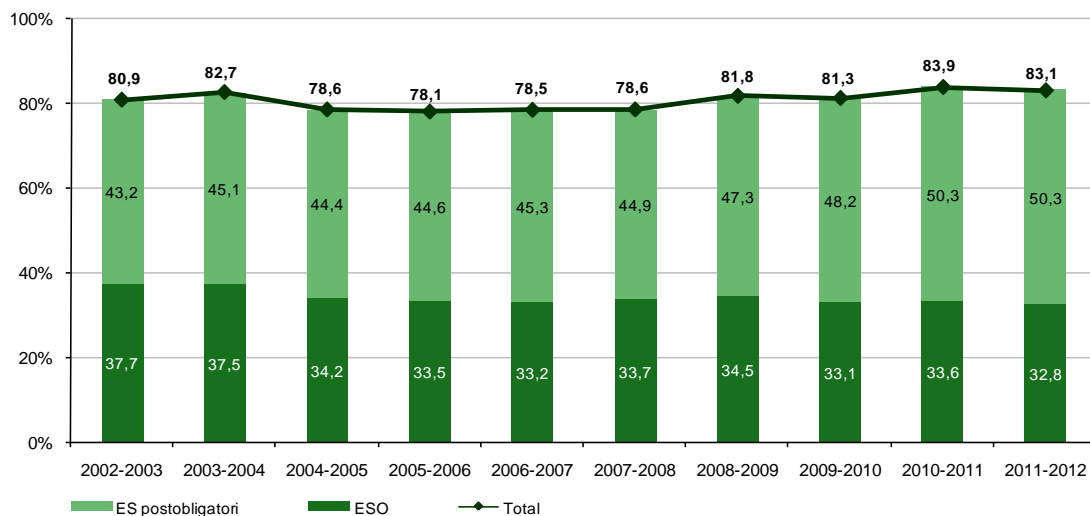
Gràfic E2.2.4. Taxes netes d'escolarització als 17 anys per comunitats autònomes. Curs 2010-2011



Gràfic E2.2.5. Taxes netes d'escolarització als 18 anys per comunitats autònomes. Curs 2010-2011

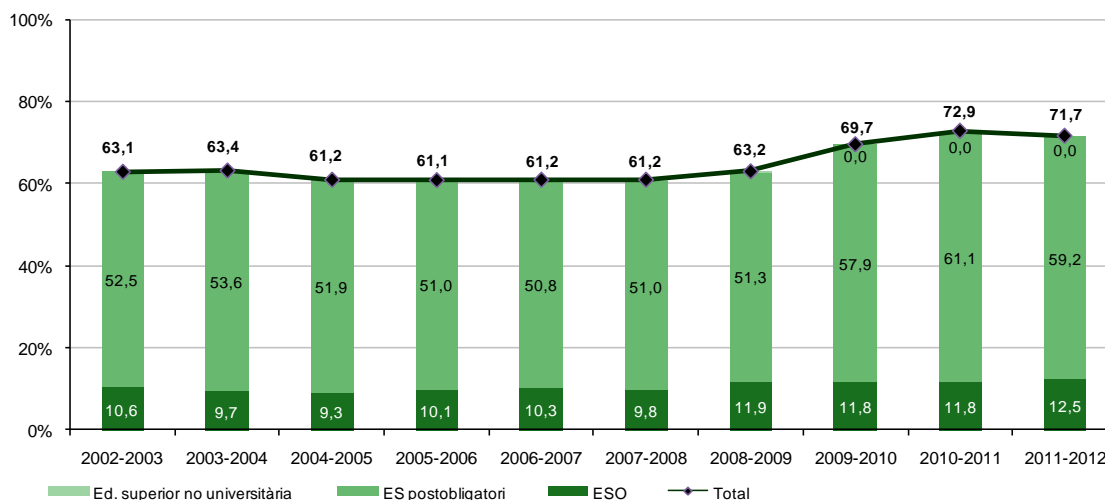


Gràfic E2.2.6. Evolució de les taxes netes d'escolarització als 16 anys. Illes Balears De 2002-2003 a 2011-2012



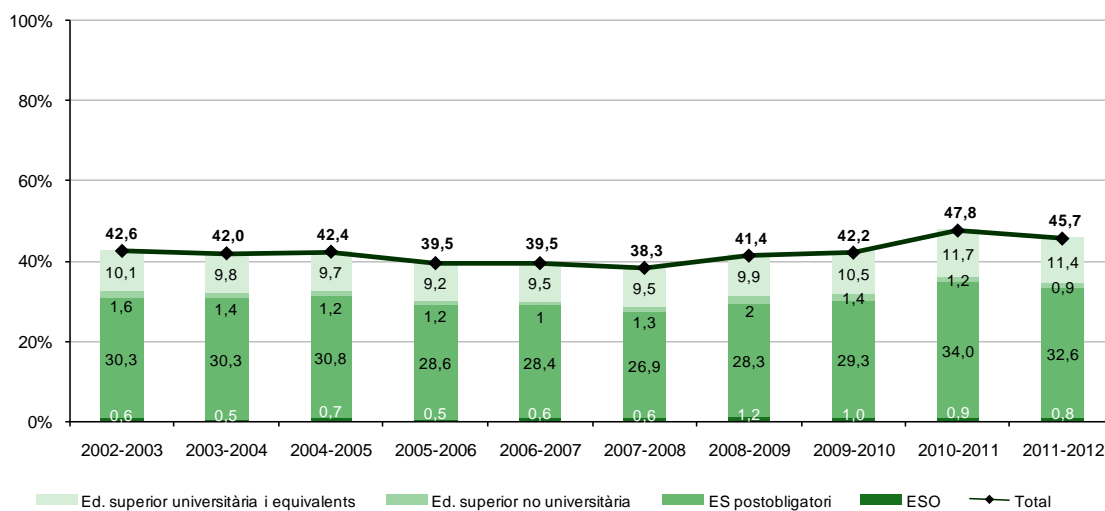
La dada del darrer curs és un avanç i la del penúltim és una dada definitiva

**Gràfic E2.2.7. Evolució de les taxes netes d'escolarització als 17 anys. Illes Balears
De 2002-2003 a 2011-2012**



La dada del darrer curs és un avanç i la del penúltim és una dada definitiva

**Gràfic E2.2.8. Evolució de les taxes netes d'escolarització als 18 anys. Illes Balears
De 2002-2003 a 2011-2012**



La dada del darrer curs és un avanç i la del penúltim és una dada definitiva