

## E2. TAXES NETES D'ESCOLARITZACIÓ EN LES EDATS TEÒRIQUES DELS NIVELLS NO OBLIGATORIS

### E2.1. TAXES NETES D'ESCOLARITZACIÓ A L'EDUCACIÓ INFANTIL

**Definició:** evolució de les taxes netes d'escolarització dels 0 als 5 anys d'edat i del nombre mitjà d'anys d'escolarització a l'educació infantil.

**Desagregacions:** edat.

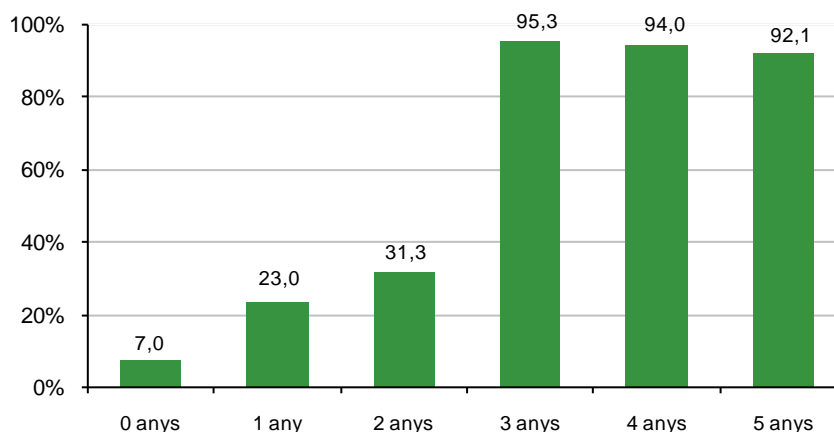
**Evolució de l'indicador:** del curs 2002-2003 al 2011-2012.

**Comparació entre comunitats autònomes**

**Especificacions tècniques:**

- Taxa neta d'escolarització en el primer cicle i en el segon cicle d'educació infantil: relació percentual entre l'alumnat de 0 a 2 anys (primer cicle) i de 3 a 5 anys (2n cicle) escolaritzat en aquesta etapa i la població de 0 a 2 anys i de 3 a 5 anys, respectivament.
- El nombre mitjà d'anys d'escolarització es calcula dividint per 100 la suma de les taxes netes d'escolarització de l'alumnat de 0 a 5 anys.
- Es recorda que les dades de població són estimacions i que hi pot haver discrepàncies amb les xifres reals de població. Aquest fet pot explicar que el percentatge d'alumnes escolaritzats en ensenyaments obligatoris no sigui del cent per cent, que aquest percentatge se superi o, com en el gràfic següent, que la taxa neta disminueixi dels 3 als 5 anys.

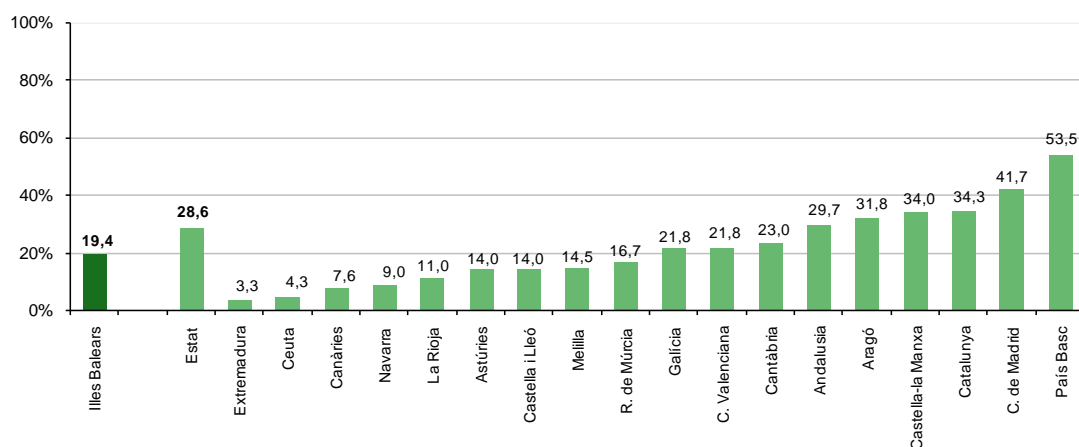
**Gràfic E2.1.1. Taxes netes d'escolarització d'educació infantil.  
Illes Balears. Curs 2011-2012**



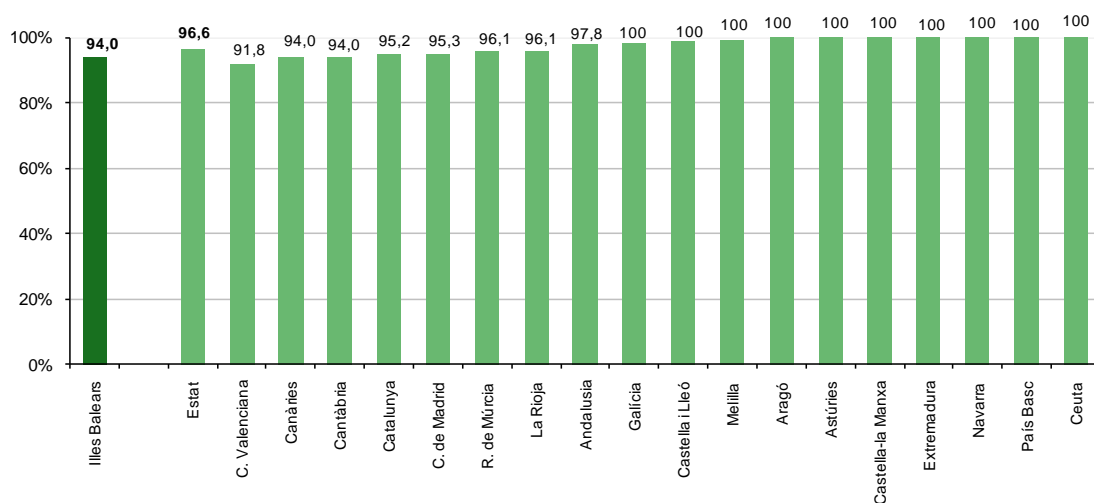
**Taula E2.1.1. Evolució del nombre mitjà d'anys en educació infantil. Illes Balears.  
De 2002-2003 a 2011-2012**

2002-2003	2003-2004	2004-2005	2005-2006	2006-2007	2007-2008	2008-2009	2009-2010	2010-2011	2011-2012
3,1	3,1	3,1	3,1	3,1	3,1	3,0	3,2	3,3	3,4

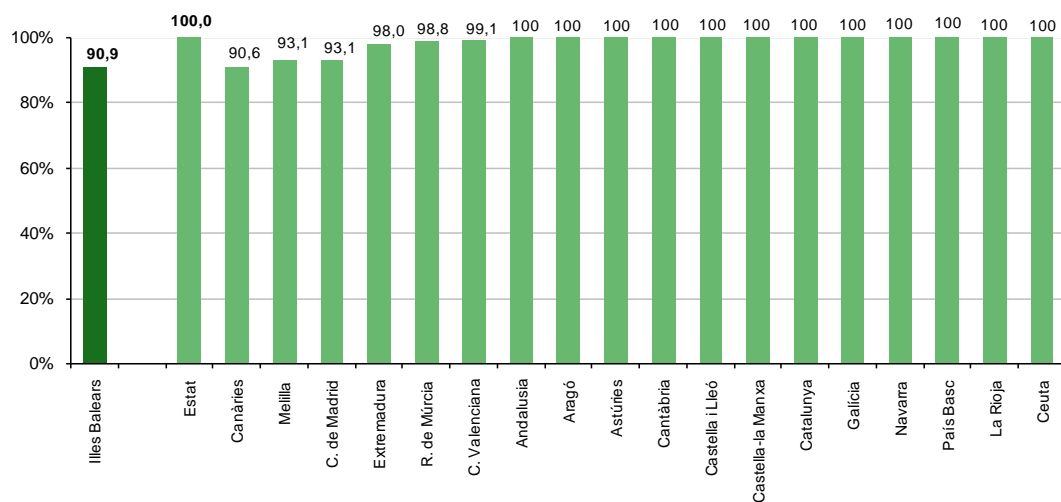
**Gràfic E2.1.2. Taxes netes d'escolarització en educació infantil 0-2 anys per comunitats autònomes.  
Curs 2010-2011**



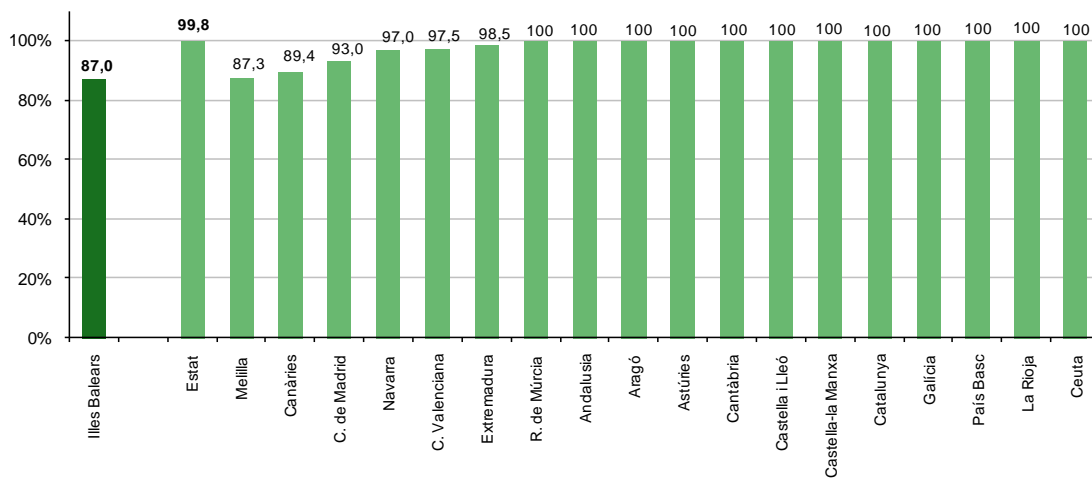
**Gràfic E2.1.3. Taxes netes d'escolarització en educació infantil als 3 anys per comunitats autònomes.  
Curs 2010-2011**



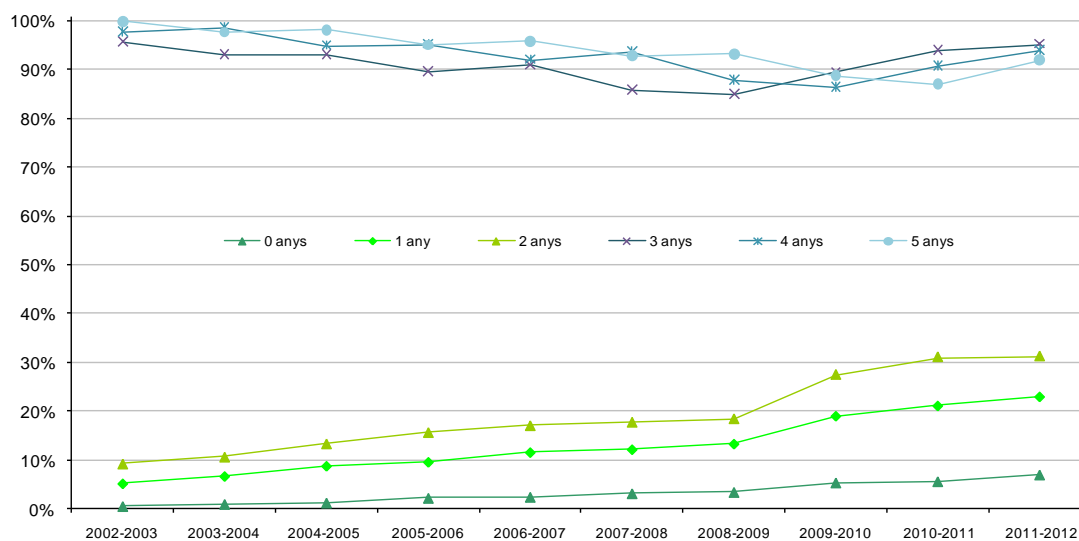
**Gràfic E2.1.4. Taxes netes d'escolarització en educació infantil als 4 anys per comunitats autònomes.  
Curs 2010-2011**



**Gràfic E2.1.5. Taxes netes d'escolarització en educació infantil als 5 anys per comunitats autònomes.  
Curs 2010-2011**



**Gràfic E2.1.6. Evolució de les taxes netes d'escolarització d'educació infantil.  
Illes Balears. De 2002-2003 a 2011-2012**



La dada del darrer curs és un avanç i la del penúltim és una dada definitiva