

R4. IDONEÏTAT EN L'EDAT DE L'ALUMNAT

R4.2. ALUMNAT REPETIDOR

Definició: percentatge d'alumnat que repeteix curs en educació obligatòria.

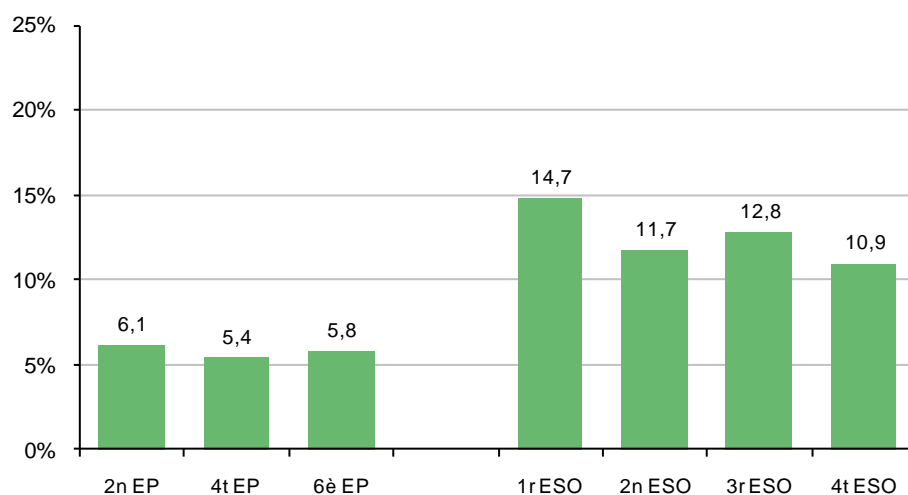
Desagregacions: per curs, titularitat i sexe.

Evolució de l'indicador: del curs 2007-2008 al 2011-2012

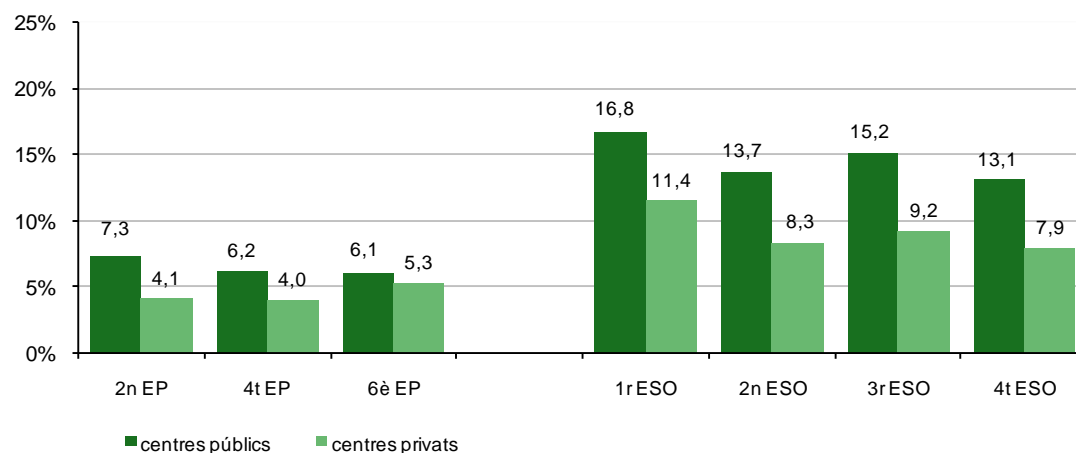
Comparació Illes Balears amb l'Estat

Especificacions tècniques: el percentatge de repetidors es calcula dividint el nombre de repetidors d'un curs concret entre la matrícula del curs acadèmic anterior i multiplicant el resultat per 100.

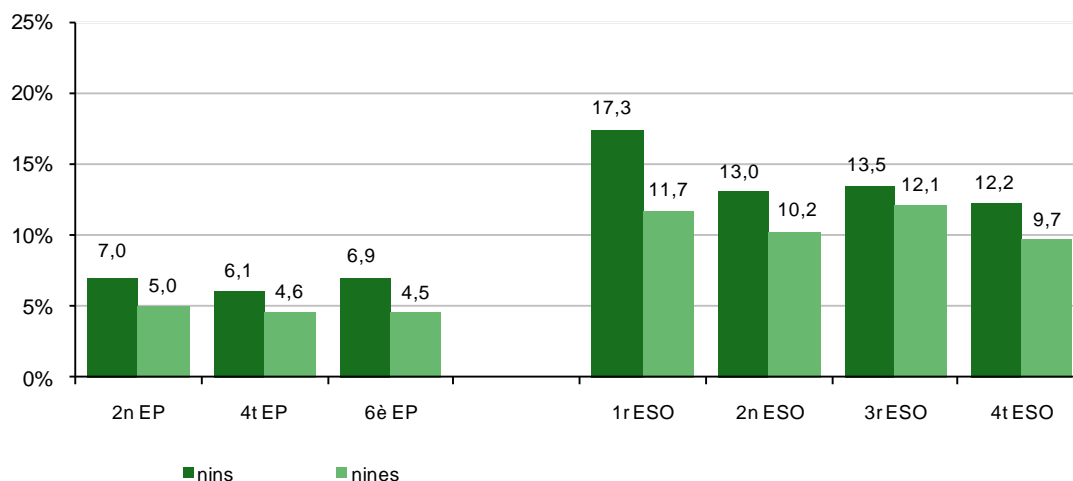
Gràfic R4.2.1. Percentatge d'alumnat repetidor a EP i ESO a les Illes Balears. Curs 2011-2012



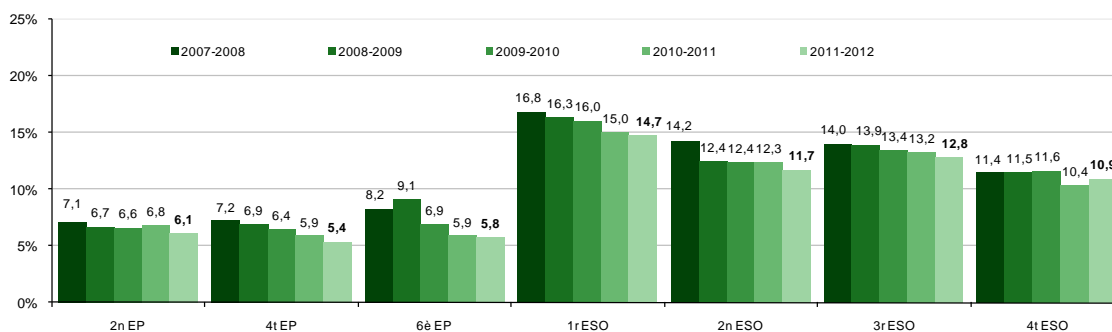
Gràfic R4.2.2. Percentatge d'alumnat repetidor a EP i ESO, per titularitat. Curs 2011-2012



Gràfic R4.2.3. Percentatge d'alumnat repetidor a EP i ESO, per sexe. Curs 2011-2012



**Gràfic R4.2.4. Evolució del percentatge d'alumnat repetidor a EP i ESO a les Illes Balears
Cursos de 2007-2008 a 2011-2012**



La dada del darrer curs és un avanç i la del penúltim és una dada definitiva

**Gràfic R4.2.5. Comparació del percentatge d'alumnat repetidor a EP i ESO Estat–Illes Balears
Curs 2010-2011**

