

R2. COMPETÈNCIES BÀSIQUES A 2n CURS D'ESO

La Llei orgànica 2/2006, de 3 de maig, d'educació (LOE), estableix en l'article 29, que en finalitzar el segon curs d'educació secundària obligatòria, tots els centres han de fer una avaluació de diagnòstic de les competències bàsiques assolides pels seus alumnes.

En termes semblants, la disposició addicional tercera del Decret 67/2008, de 6 de juny de 2008, pel qual s'estableix l'ordenació general dels ensenyaments de l'educació infantil, l'educació primària i l'educació secundària obligatòria a les Illes Balears, preveu la realització d'aquestes avaluacions.

Els resultats de les avaluacions de diagnòstic realitzades a les Illes Balears es poden consultar a la web de l'Institut d'Avaluació i Qualitat del Sistema Educatiu de les Illes Balears (IAQSE) (<http://iaqse.caib.es>). Igualment, durant el curs 2008-2009, a 4t d'EP, i el 2009-2010, a 2n d'ESO, es realitzaren, en l'àmbit estatal, avaluacions generals de diagnòstic, els resultats de les quals es poden consultar a la web de l'Institut Nacional d'Avaluació Educativa (INEE) del Ministeri d'Educació, Cultura i Esport. (<http://www.institutodeevaluacion.mec.es>).

R2.3. COMPETÈNCIA EN EL CONEIXEMENT I LA INTERACCIÓ AMB EL MÓN FÍSIC (2n ESO)

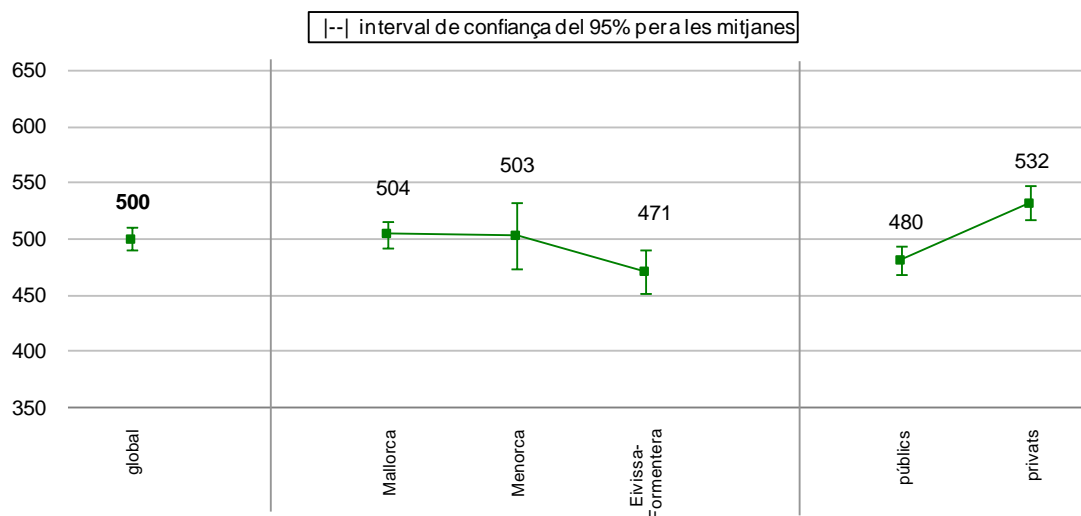
Definició: resultats globals assolits en la competència matemàtica per l'alumnat de 2n d'educació secundària obligatòria en l'Avaluació de diagnòstic (AD) 2009-2010 (àmbit autonòmic) i en l'Avaluació general de diagnòstic (AGD) (àmbit estatal).

Desagregacions: per titularitat i illes (Avaluació de diagnòstic. Illes Balears), comunitats autònomes i nivells TRI (Avaluació general de diagnòstic).

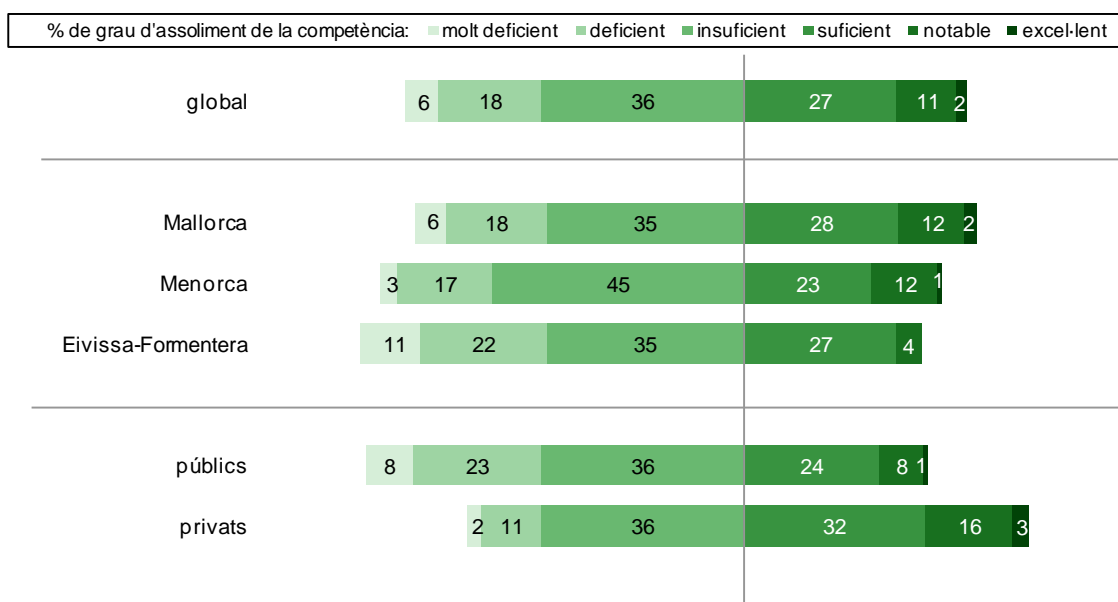
Especificacions tècniques: els resultats s'expressen en puntuacions TRI (escala amb mitjana 500 i desviació típica 100).

La mitjana del conjunt de les Illes Balears es fixà en 500 punts per a totes les competències. Aquests resultats permeten conèixer la posició del centre —curs avaluat— respecte del conjunt de centres de les Illes Balears, dels de la mateixa illa i dels de la mateixa titularitat.

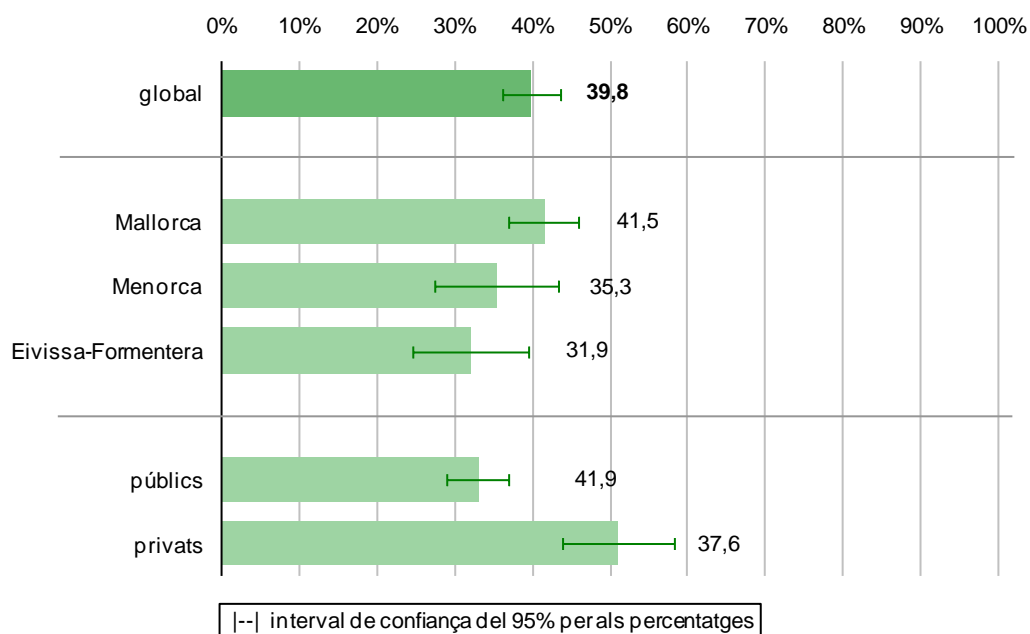
**Gràfic R2.3.1. Puntuacions TRI en competència en el CONEIXEMENT I LA INTERACCIÓ
AMB EL MÓN FÍSIC, per titularitat i per illes (2n ESO)
Avaluació de diagnòstic 2009-2010**



**Gràfic R2.3.2. Percentatge d'alumnat per graus d'assoliment de la competència en el CONEIXEMENT I
LA INTERACCIÓ AMB EL MÓN FÍSIC, per titularitat i per illes (2n ESO)
Avaluació de diagnòstic 2009-2010**



Gràfic R2.3.3. Percentatge d'alumnat amb la competència consolidada, en el CONEIXEMENT I LA INTERACCIÓ AMB EL MÓN FÍSIC, per titularitat i per illes (2n ESO)
Avaluació de diagnòstic 2009-2010

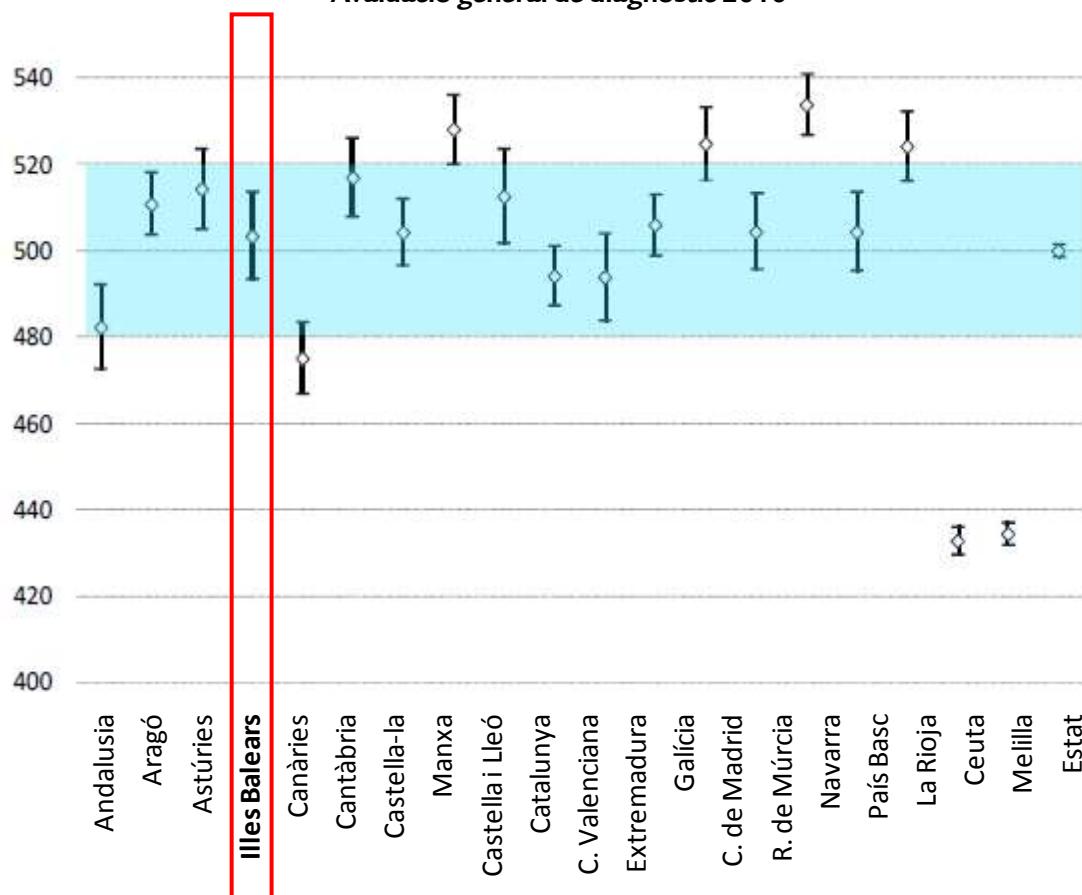


RESULTATS DE L'AVALUACIÓ GENERAL DE DIAGNÒSTIC D'ÀMBIT ESTATAL

Taula R2.3.1. Resultats en la competència
CONEIXEMENT I INTERACCIÓ AMB EL MON FÍSIC (2n ESO)
 Avaluació general de diagnòstic 2010

<i>Puntuacions TRI</i>	<i>Mitjana Espanya</i>	<i>Mitjana Balears</i>	<i>% alumnat nivells baixos</i>	<i>% alumnat nivells mitjans</i>	<i>% alumnat nivell alt</i>
<i>C. i l. amb el món físic</i>	500	504	17%	74%	9%

Gràfic R2.3.4. Resultats en la competència **CONEIXEMENT I INTERACCIÓ AMB EL MÓN FÍSIC**, per comunitats autònomes (2n ESO)
 Avaluació general de diagnòstic 2010



Gràfic R2.3.5. Percentatge d'alumnat per graus d'assoliment de la competència EL CONEIXEMENT I LA INTERACCIÓ AMB EL MÓN FÍSIC, per comunitats autònomes (2n ESO)
Avaluació general de diagnòstic 2010

