

## R2. COMPETÈNCIES BÀSIQUES A 2n CURS D'ESO

La Llei orgànica 2/2006, de 3 de maig, d'educació (LOE), estableix en l'article 29, que en finalitzar el segon curs d'educació secundària obligatòria, tots els centres han de fer una avaluació de diagnòstic de les competències bàsiques assolides pels seus alumnes.

En termes semblants, la disposició addicional tercera del Decret 67/2008, de 6 de juny de 2008, pel qual s'estableix l'ordenació general dels ensenyaments de l'educació infantil, l'educació primària i l'educació secundària obligatòria a les Illes Balears, preveu la realització d'aquestes avaluacions.

Els resultats de les avaluacions de diagnòstic realitzades a les Illes Balears es poden consultar a la web de l'Institut d'Avaluació i Qualitat del Sistema Educatiu de les Illes Balears (IAQSE) (<http://iaqse.caib.es>). Igualment, durant el curs 2008-2009, a 4t d'EP, i el 2009-2010, a 2n d'ESO, es realitzaren, en l'àmbit estatal, avaluacions generals de diagnòstic, els resultats de les quals es poden consultar a la web de l'Institut Nacional d'Avaluació Educativa (INEE) del Ministeri d'Educació, Cultura i Esport. (<http://www.institutodeevaluacion.mec.es>).

### R2.1. COMPETÈNCIA EN COMUNICACIÓ LINGÜÍSTICA (2n ESO)

**Definició:** resultats globals assolits en la competència en comunicació lingüística per l'alumnat de 2n d'educació secundària obligatòria en l'Avaluació de diagnòstic 2009-2010 (àmbit autonòmic).

**Desagregacions:** en llengua anglesa, llengua castellana i llengua catalana, per titularitat i illa (Avaluació de diagnòstic. Illes Balears), per comunitats autònomes (Avaluació general de diagnòstic).

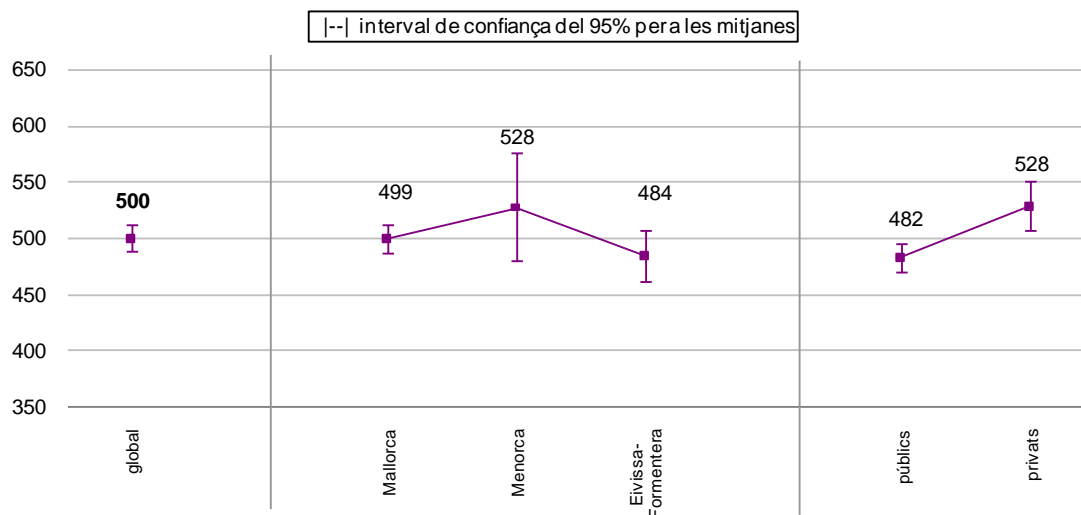
**Evolució de l'indicador:** curs 2008-2009 i 2009-2010.

**Especificacions tècniques:** els resultats s'expressen en puntuacions TRI (escala amb mitjana 500 i desviació típica 100).

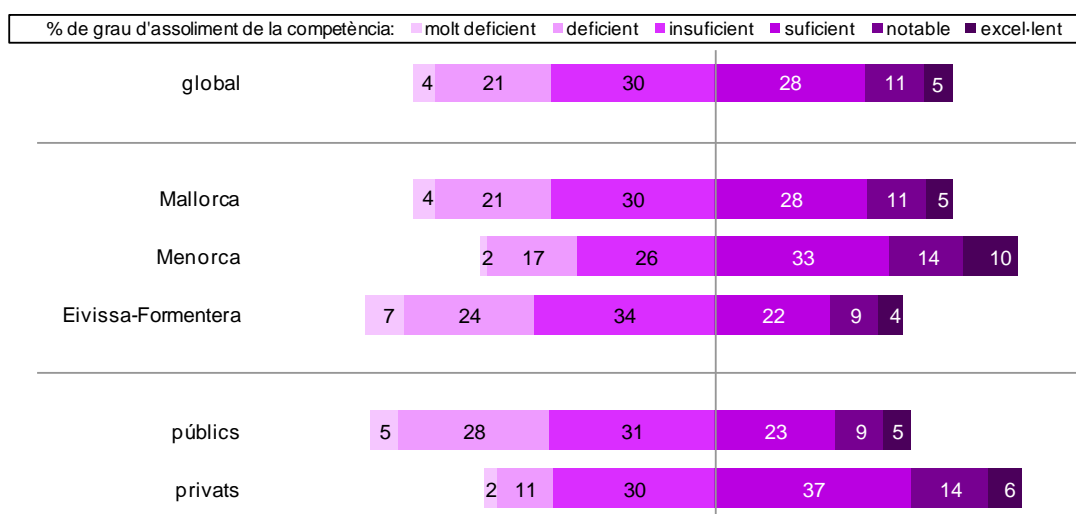
La mitjana del conjunt de les Illes Balears es fixà en 500 punts per a totes les competències. Aquests resultats permeten conèixer la posició del centre —curs avaluat— respecte del conjunt de centres de les Illes Balears, dels de la mateixa illa i dels de la mateixa titularitat.

## COMPETÈNCIA EN COMUNICACIÓ LINGÜÍSTICA EN LLENGUA ANGLESA (2n ESO)

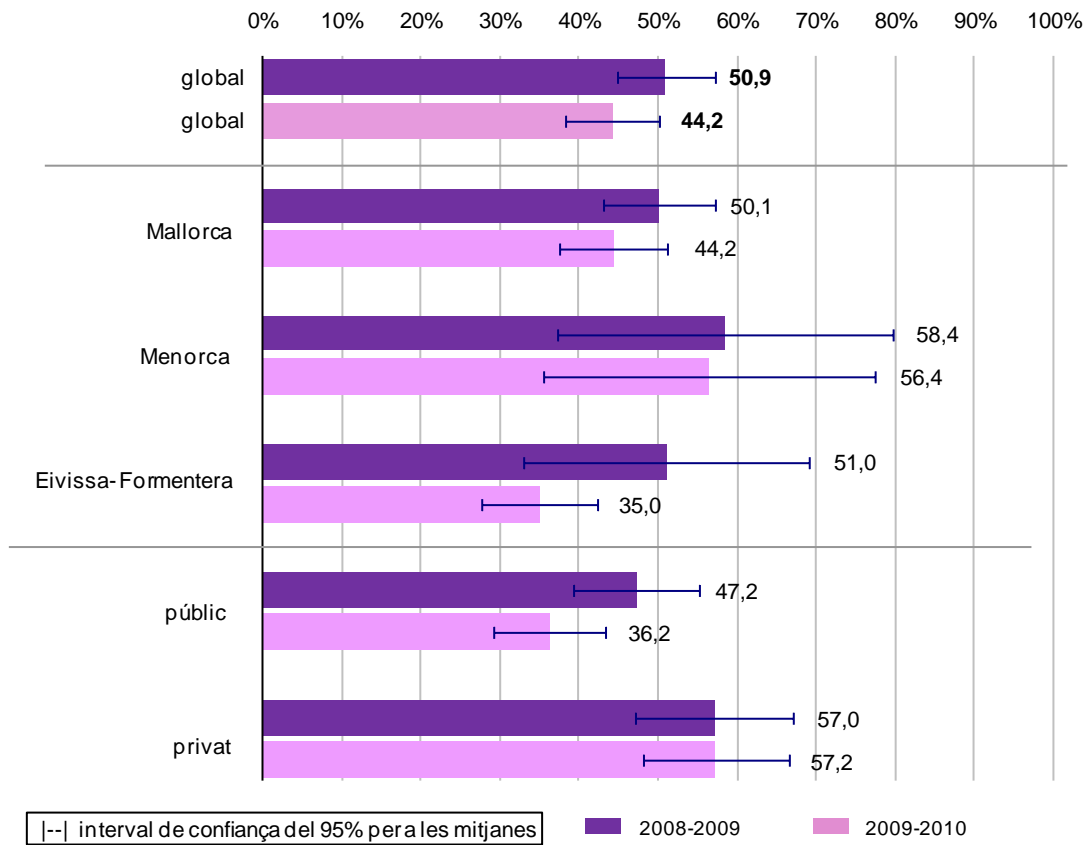
**Gràfic R2.1.1. Puntuacions TRI en comunicació lingüística en LLENGUA ANGLESA,  
per titularitat i per illes (2n ESO)  
Avaluació de diagnòstic 2009-2010**



**Gràfic R2.1.2. Percentatge d'alumnat per graus d'assoliment de la competència en comunicació  
lingüística en LLENGUA ANGLESA, per titularitat i per illes (2n d'ESO)  
Avaluació de diagnòstic 2009-2010**

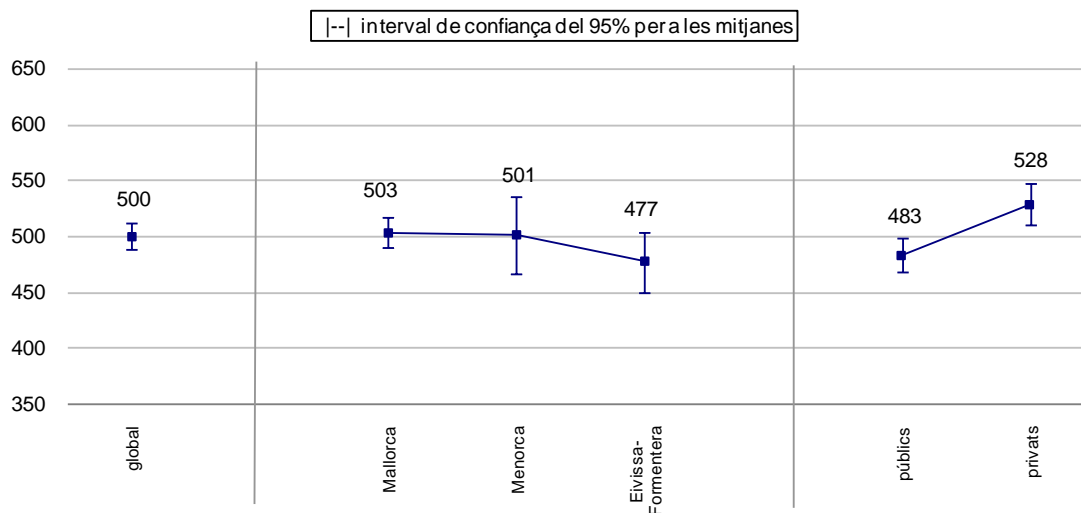


**Gràfic R2.1.3. Evolució del percentatge d'alumnat amb la competència en comunicació lingüística en LLENGUA ANGLESA consolidada, per titularitat i per illes (2n ESO)  
Avaluacions de diagnòstic 2008-2009 i 2009-2010**

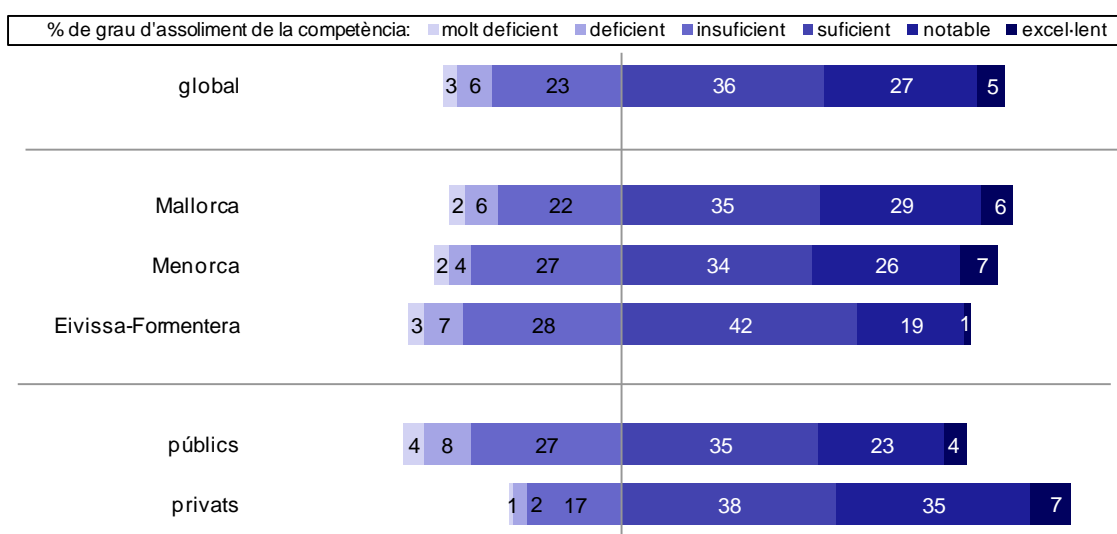


## COMPETÈNCIA EN COMUNICACIÓ LINGÜÍSTICA EN LLENGUA CASTELLANA (2n ESO)

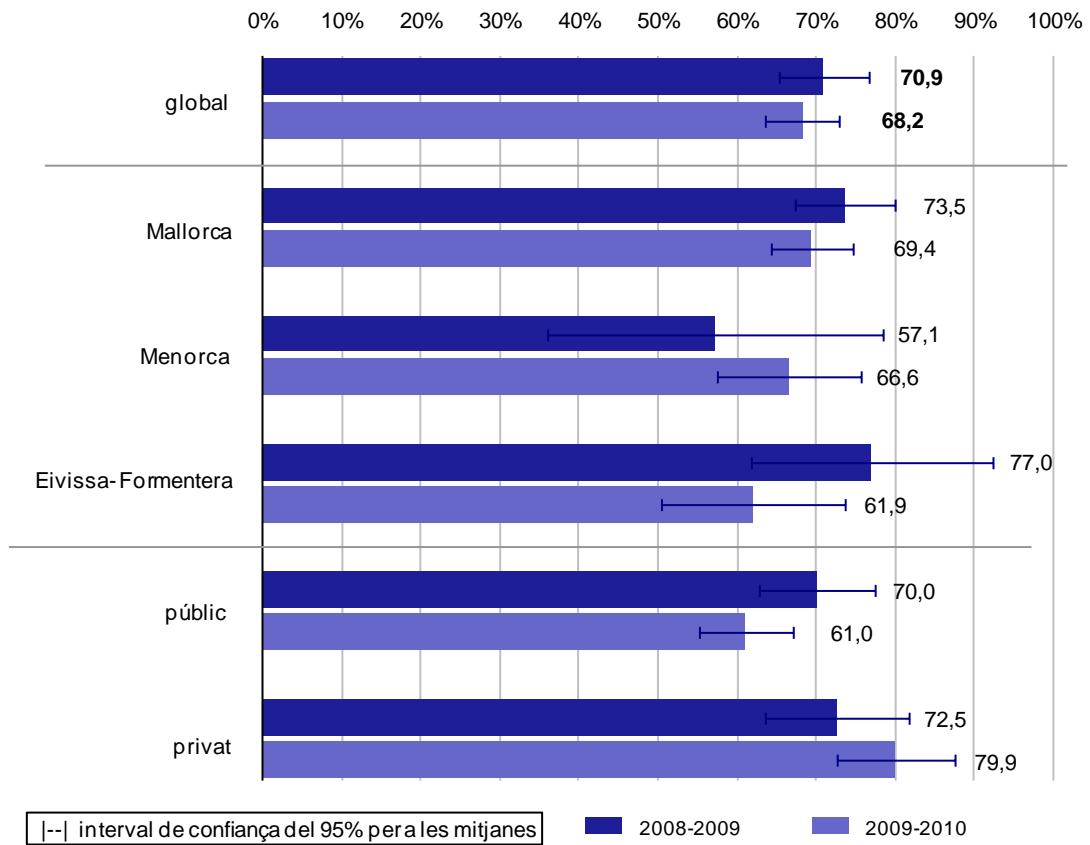
**Gràfic R2.1.4. Puntuacions TRI en comunicació lingüística en LLENGUA CASTELLANA, per titularitat i per illes (2n ESO)**  
**Avaluació de diagnòstic 2009-2010**



**Gràfic R2.1.5. Percentatge d'alumnat per graus d'assoliment de la competència TRI en comunicació lingüística en LLENGUA CASTELLANA, per titularitat i per illes (2n ESO)**  
**Avaluació de diagnòstic 2009-2010**

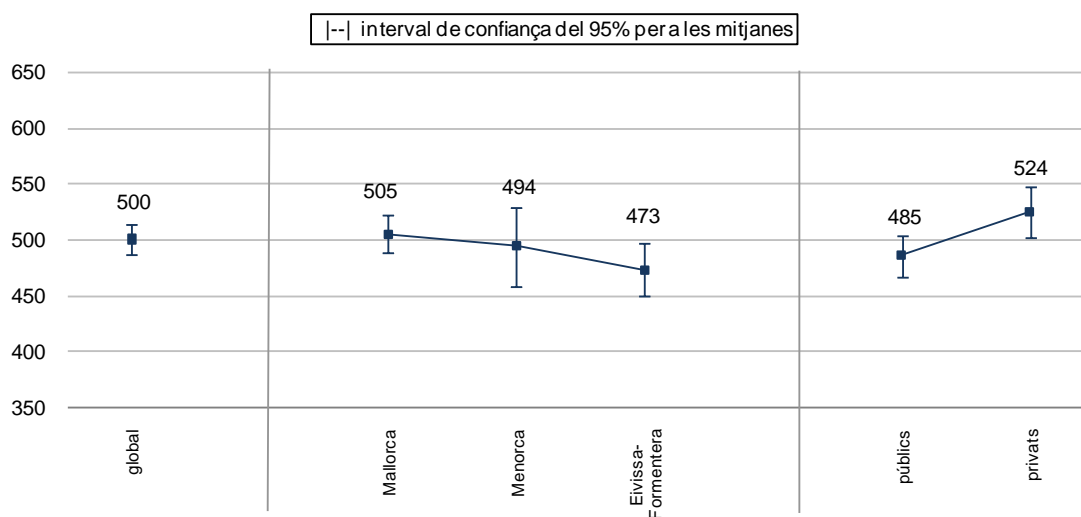


**Gràfic R2.1.6. Evolució del percentatge d'alumnat amb la competència en comunicació lingüística en LLENGUA CASTELLANA consolidada, per titularitat i per illes (2n ESO) Avaluacions de diagnòstic 2008-2009 i 2009-2010**

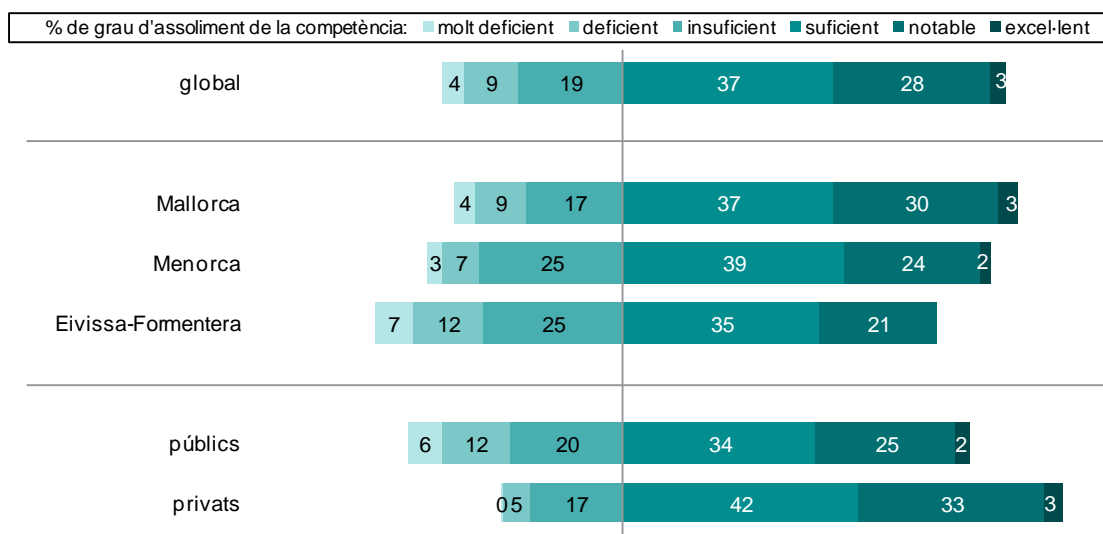


## COMPETÈNCIA EN COMUNICACIÓ LINGÜÍSTICA EN LLENGUA CATALANA (2n ESO)

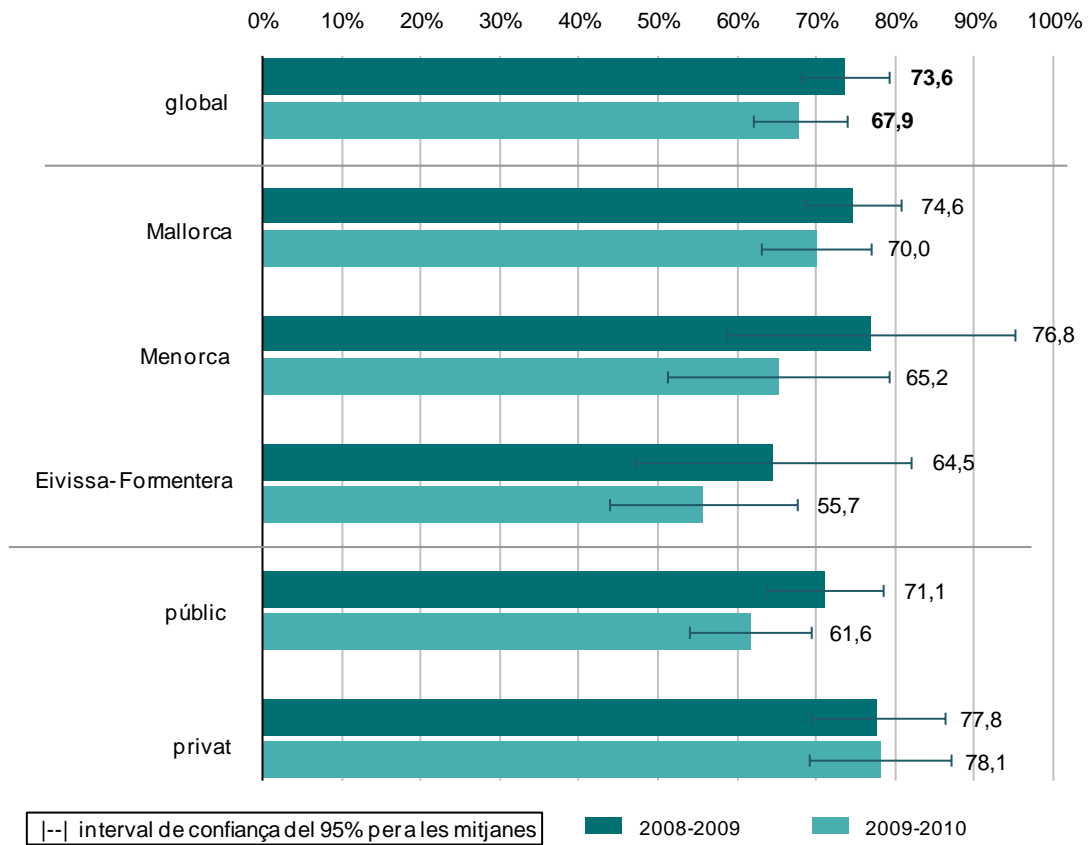
**Gràfic R2.1.7. Puntuacions TRI en comunicació lingüística en LLENGUA CATALANA,  
per titularitat i per illes (2n ESO)  
Avaluació de diagnòstic 2009-2010**



**Gràfic R2.1.8. Percentatge d'alumnat per graus d'assoliment de la competència en comunicació  
lingüística en LLENGUA CATALANA, per titularitat i per illes (2n d'ESO)  
Avaluació de diagnòstic 2009-2010**



**Gràfic R2.1.9. Evolució del percentatge d'alumnat amb la competència en comunicació lingüística en LLENGUA CATALANA consolidada, per titularitat i per illes (2n ESO)  
Avaluacions de diagnòstic 2008-2009 i 2009-2010**

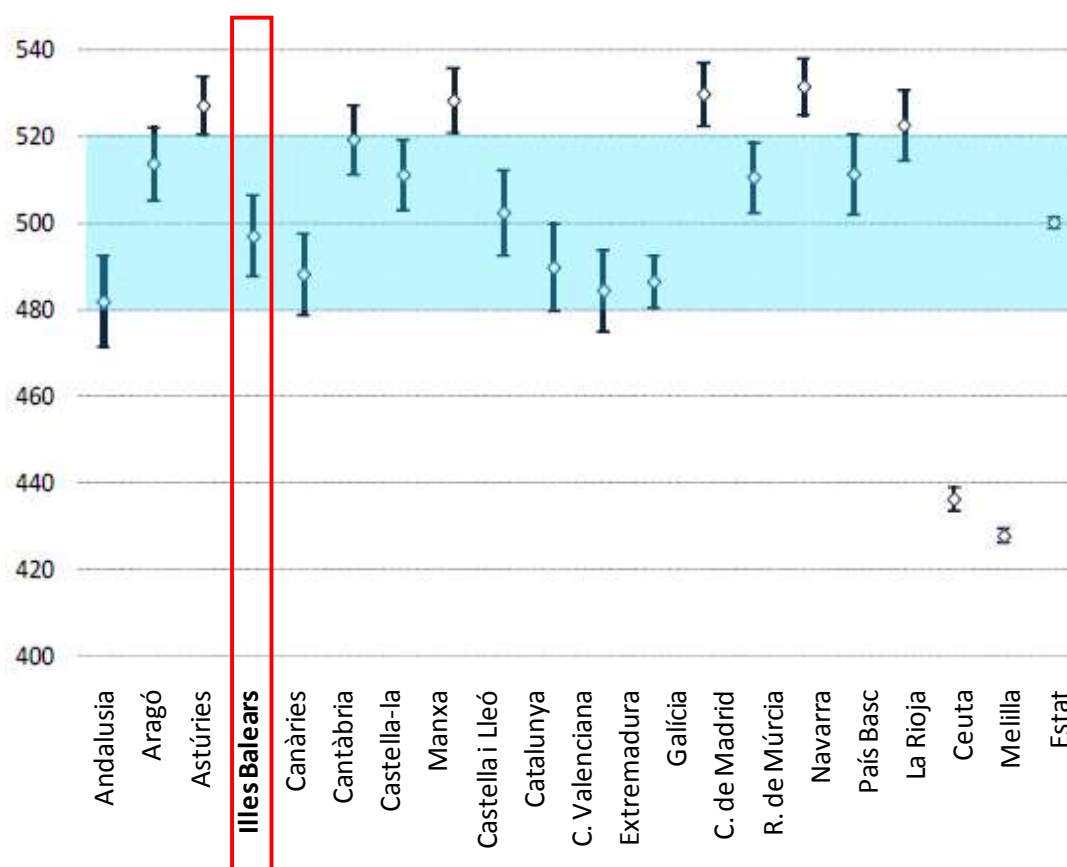


## RESULTATS DE L'AVALUACIÓ GENERAL DE DIAGNÒSTIC D'ÀMBIT ESTATAL

Taula R1.1.1. Resultats en la competència en COMUNICACIÓ LINGÜÍSTICA  
(en llengua castellana) (2n ESO)  
Avaluació general de diagnòstic 2010

<i>Puntuacions TRI</i>	<i>Mitjana Espanya</i>	<i>Mitjana Balears</i>	<i>% alumnat nivells baixos</i>	<i>% alumnat nivells mitjans</i>	<i>% alumnat nivell alt</i>
<i>C. lingüística</i>	500	<b>497</b>	17%	77%	6%

Gràfic R2.1.10. Resultats en la competència en COMUNICACIÓ LINGÜÍSTICA (en llengua castellana),  
per comunitats autònomes (2n ESO)  
Avaluació general de diagnòstic 2010





**Gràfic R2.1.11. Percentatge d'alumnat per graus d'assoliment de la competència en COMUNICACIÓ LINGÜÍSTICA (en llengua castellana), per comunitats autònomes (2n ESO)   
Avaluació general de diagnòstic 2010**

