

E2. TAXES NETES D'ESCOLARITZACIÓ EN LES EDATS TEÒRIQUES DELS NIVELLS NO OBLIGATORIS

E2.2. TAXES NETES D'ESCOLARITZACIÓ EN LES EDATS TEÒRIQUES DE L'EDUCACIÓ SECUNDÀRIA POSTOBLIGATÒRIA

Definició: taxes netes d'escolarització en les edats de 16, 17 i 18 en els ensenyaments corresponents.

Desagregacions: edat.

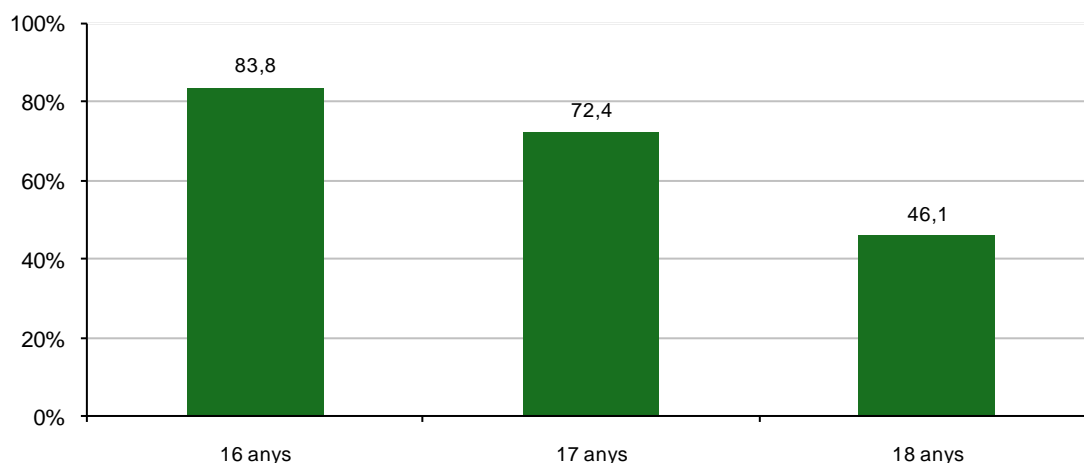
Evolució de l'indicador: del curs 2001-2002 al 2010-2011.

Comparació entre comunitats autònomes

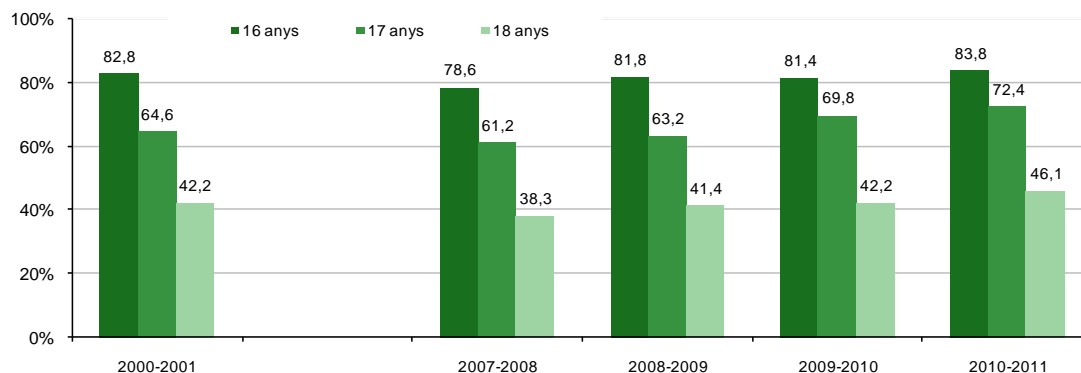
Especificacions tècniques:

- La taxa neta d'escolarització dels 16 als 18 anys és la relació entre l'alumnat d'aquesta edat, respecte del total de la població de la mateixa edat.
- Es recorda que les dades de població són estimacions i que hi pot haver discrepàncies amb les xifres reals de població.

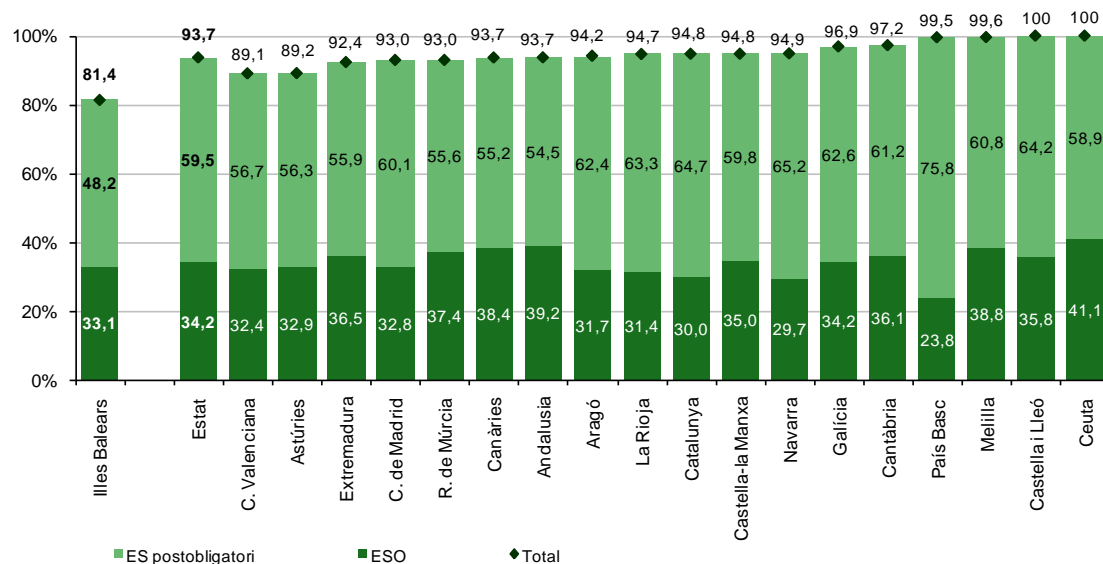
Gràfic E2.2.1. Taxes netes d'escolarització dels 16 als 18 anys a les Illes Balears. Curs 2010-2011



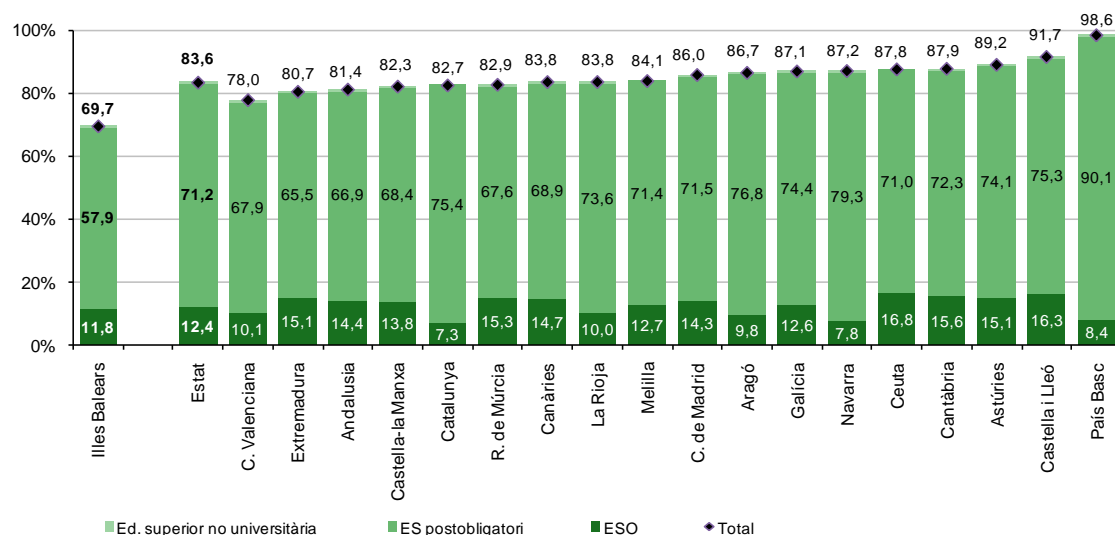
Gràfic E2.2.2. Evolució de les taxes netes d'escolarització dels 16 als 18 anys. Illes Balears. Curs 2010-2011



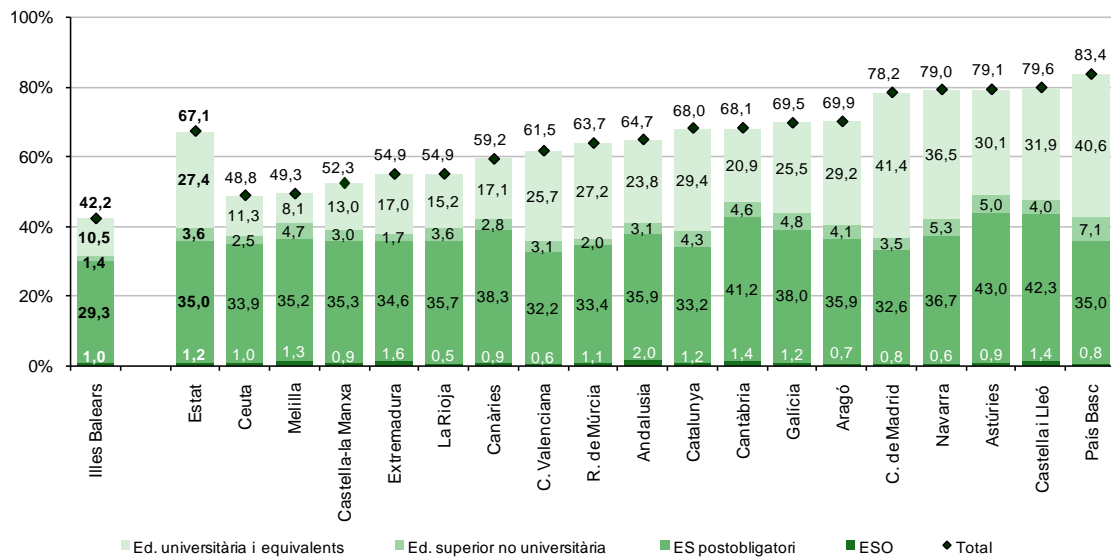
Gràfic E2.2.3. Taxes netes d'escolarització als 16 anys per comunitats autònomes. Curs 2009-2010



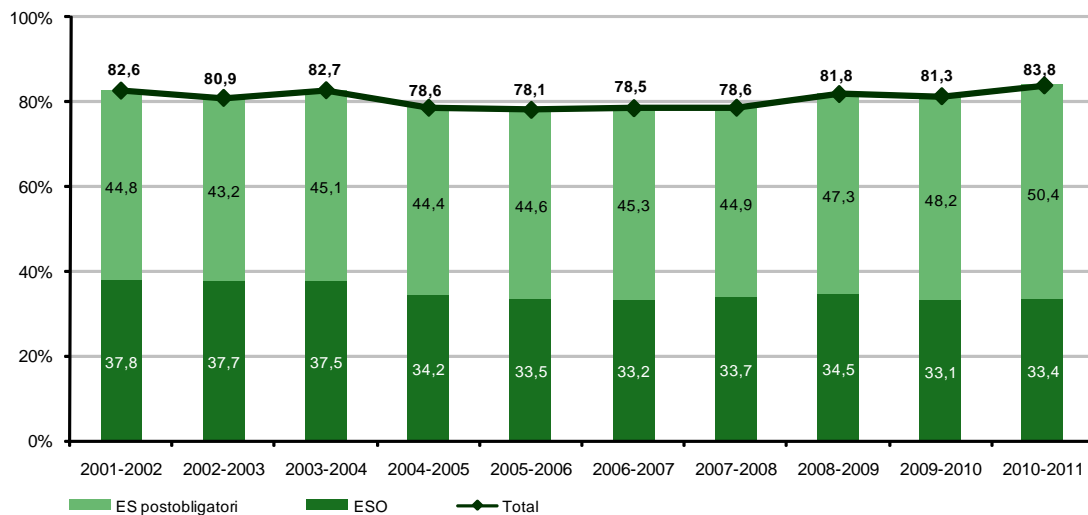
Gràfic E2.2.4. Taxes netes d'escolarització als 17 anys per comunitats autònomes. Curs 2009-2010



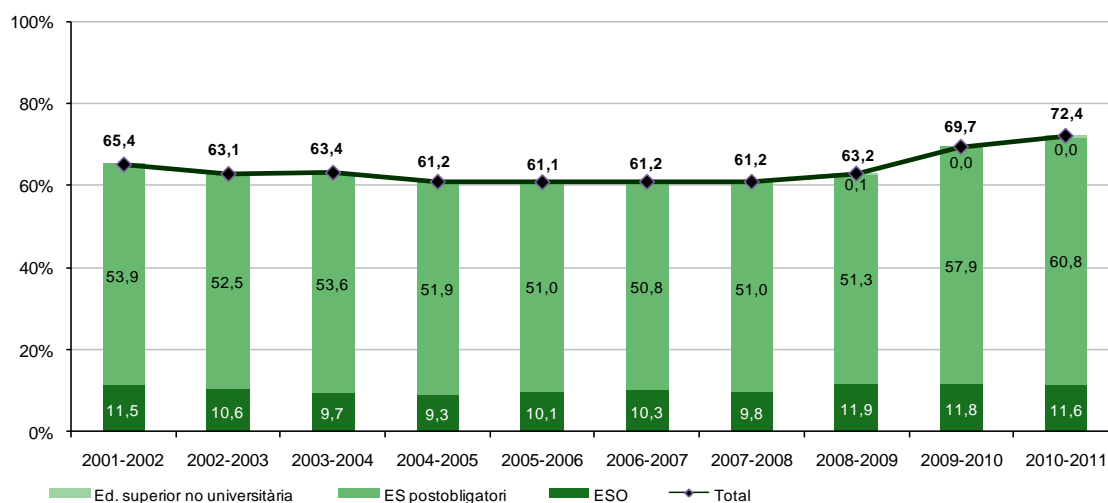
Gràfic E2.2.5. Taxes netes d'escolarització als 18 anys per comunitats autònomes. Curs 2009-2010



Gràfic E2.2.6. Evolució de les taxes netes d'escolarització als 16 anys. Illes Balears. De 2001-2002 a 2010-2011



**Gràfic E2.2.7. Evolució de les taxes netes d'escolarització als 17 anys.
Illes Balears. De 2001-2002 a 2010-2011**



**Gràfic E2.2.8. Evolució de les taxes netes d'escolarització als 18 anys.
Illes Balears. De 2001-2002 a 2010-2011**

