

E1. ESCOLARITZACIÓ I POBLACIÓ

E1.3. ESPERANÇA DE PERMANÈNCIA EN EL SISTEMA ESCOLAR (VIDA ESCOLAR) ALS 6 ANYS

Definició: nombre mitjà d'anys de permanència previsible en el sistema educatiu d'un infant de sis anys, inclosos els estudis universitaris.

Desagregacions: ensenyaments no universitaris i ensenyaments universitaris.

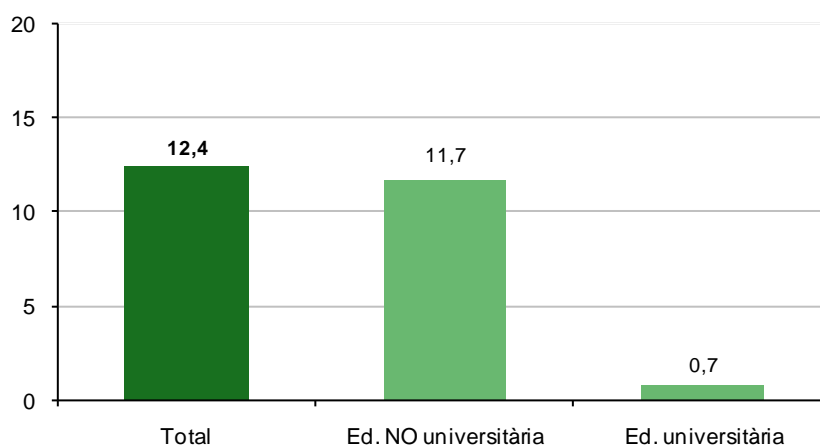
Evolució de l'indicador: del curs 2001-2002 al 2010-2011.

Comparació entre comunitats autònomes

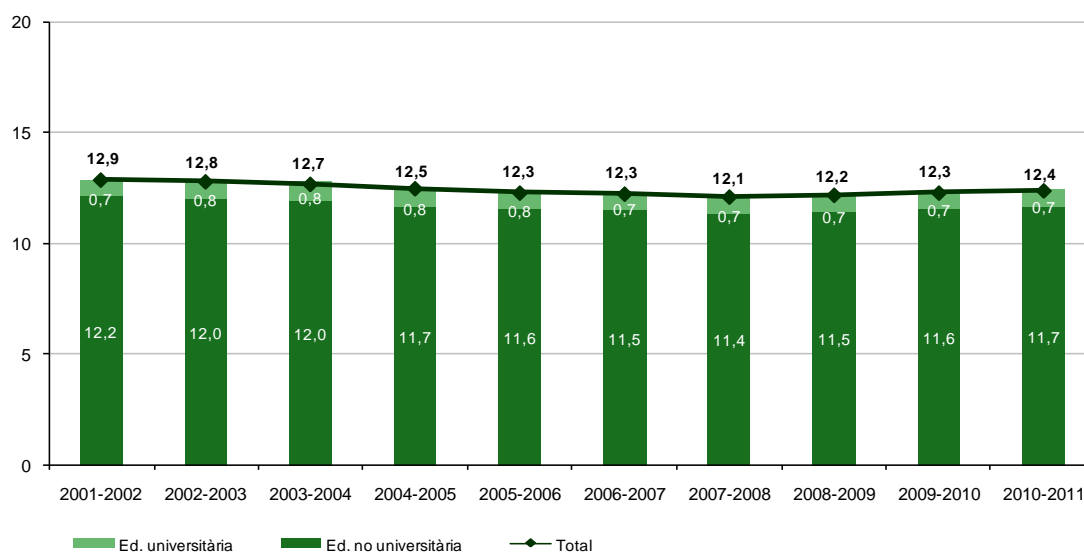
Especificacions tècniques:

- L'esperança de vida escolar es calcula dividint per 100 la suma de les taxes netes d'escolarització de l'alumnat d'entre 6 i 29 anys d'edat en els ensenyaments de règim general (universitari i no universitari) i de règim especial.
- Es recorda que les dades de població són estimacions i que hi pot haver discrepàncies amb les xifres reals de població. Aquest fet pot explicar que el percentatge d'alumnes escolaritzats en ensenyaments obligatoris no sigui del cent per cent o que aquest percentatge se superi.

Gràfic E1.3.1. Esperança de vida escolar als 6 anys. Illes Balears. Curs 2010-2011



**Gràfic E1.3.2. Evolució de l'esperança de vida escolar als 6 anys. Illes Balears.
De 2001-2002 a 2010-2011**



Gràfic E1.3.3. Esperança de vida escolar als 6 anys per comunitats autònomes. Curs 2009-2010

