

E1. ESCOLARITZACIÓ I POBLACIÓ

E1.1. ESCOLARITZACIÓ I POBLACIÓ ESCOLARITZABLE

Definició: percentatge de població de 0 a 24 anys escolaritzada.

Desagregacions: nivells educatius, edat i sexe.

Informació complementària: taxa neta d'escolarització per edat i taxes brutes d'escolarització en els estudis: EI, EP, ESO, PQPI, batxillerat i cicles formatius.

Especificacions tècniques:

- La taxa neta d'escolarització en una edat i en un ensenyament és la relació entre l'alumnat que té l'edat que es correspon amb els estudis que cursa, respecte del total de la població de la mateixa edat.

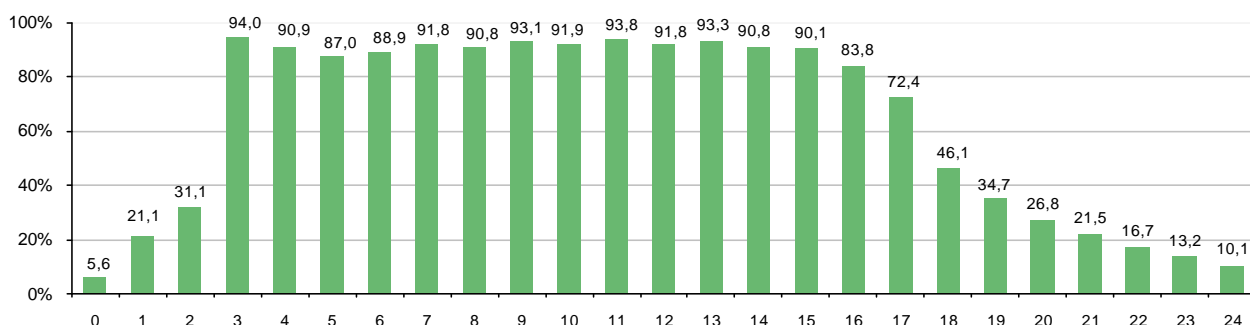
La taxa neta d'escolarització en el primer cicle i en el segon cicle d'educació infantil, és la relació percentual entre l'alumnat de 0 a 2 anys (primer cicle) i de 3 a 5 anys (2n cicle) escolaritzat en aquesta etapa i la població de 0 a 2 anys i de 3 a 5 anys, respectivament.

- La taxa bruta d'escolarització en un ensenyament és la relació entre el total de l'alumnat de qualsevol edat matriculat en aquest ensenyament, i el del total de la població de l'edat amb què correspon cursar-lo.

La taxa bruta d'escolarització en educació primària, educació secundària obligatòria i postobligatòria és la relació percentual entre l'alumnat que cursa aquests ensenyaments i la població amb l'edat de cursar-los (6-11 anys a EP; 12-15 anys a ESO; 16-17 anys a batxillerat, CFGM i PQPI, i 18-19 anys a CFGS).

- Es recorda que les dades de població són estimacions i que hi pot haver discrepàncies amb les xifres reals de població. Aquest fet pot explicar que el percentatge d'alumnes escolaritzats en ensenyaments obligatoris no sigui del cent per cent o que aquest percentatge se superi.

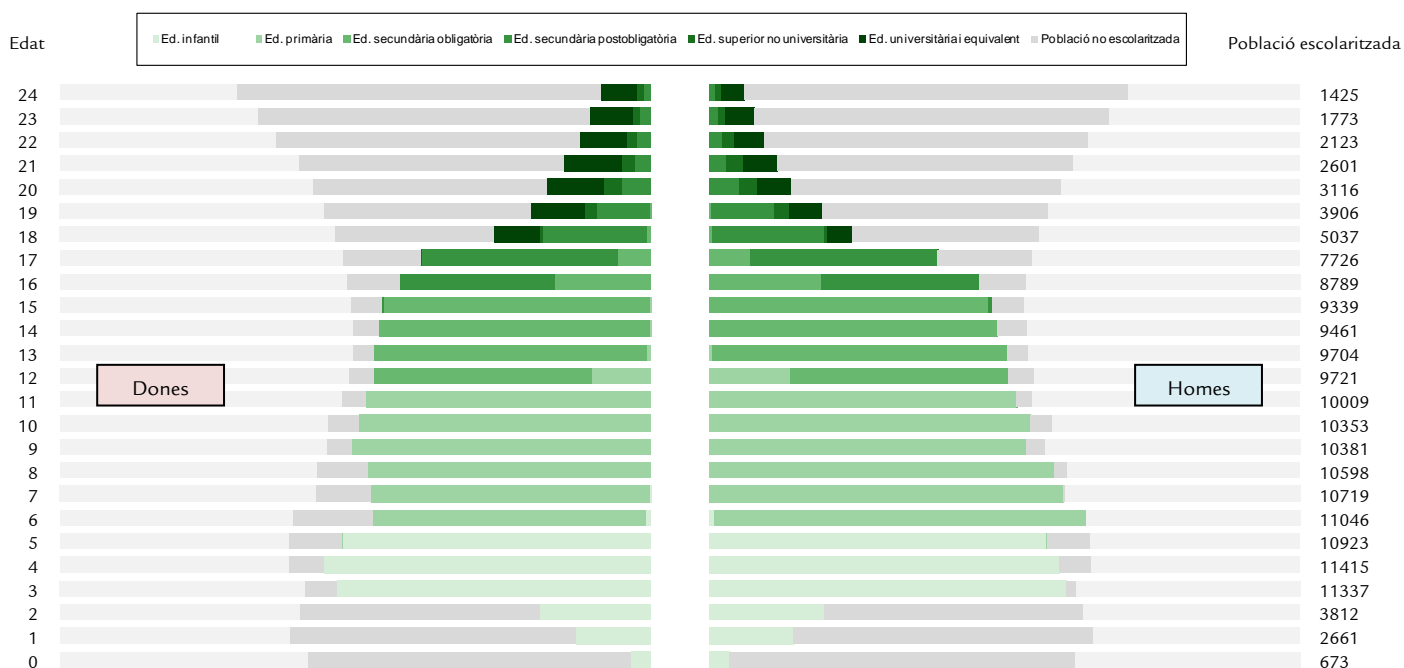
Gràfic E1.1.1. Taxes netes d'escolarització per edat. Illes Balears. Curs 2010-2011



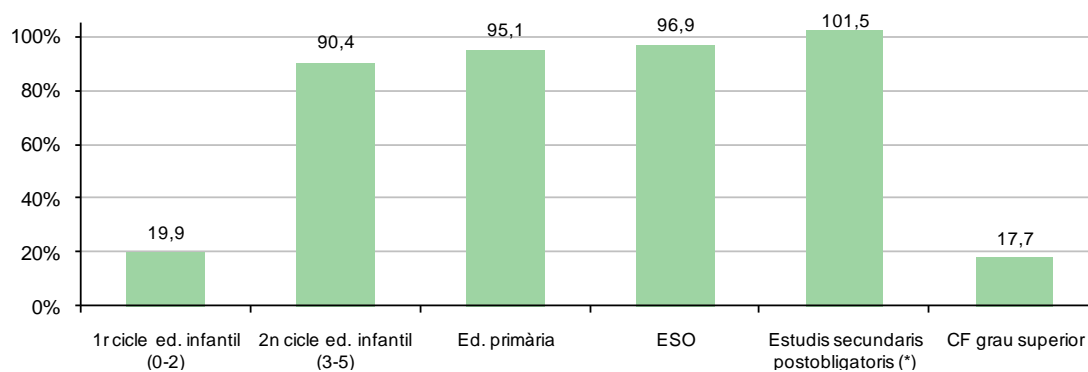
* Les dades de l'ensenyament universitari corresponen al curs 2009-2010

** Una taxa inferior a 100% en edats d'escolarització obligatòria pot ser deguda a discrepàncies entre les estimacions amb què es realitzen els càlculs i les xifres reals de població

Gràfic E1.1.2. Població i escolarització per edat, sexe i etapa educativa. Illes Balears. Curs 2010-2011

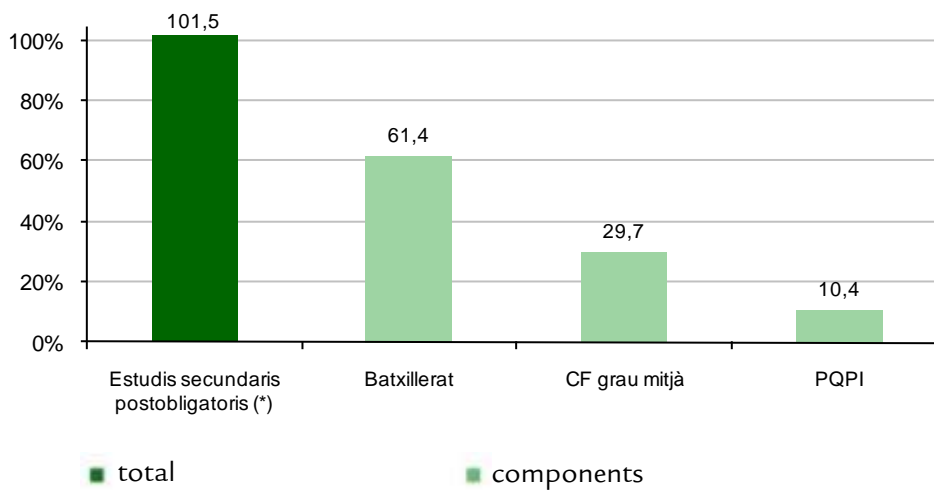


**Gràfic E1.1.3. Taxes brutes d'escolarització per etapes educatives.
Ensenyament no universitari. Illes Balears. Curs 2010-2011**



* Batxillerat, CF Grau Mitjà, PQPI

**Gràfic E1.1.4. Taxes brutes d'escolarització en estudis secundaris postobligatoris.
Illes Balears. Curs 2010-2011**



* Inclou EE transició vida adulta amb un 0,5%