



# Govern de les Illes Balears

Conselleria d'Educació, Cultura i Universitats

Institut d'Avaluació i Qualitat del Sistema Educatiu

## R6. TAXES DE GRADUACIÓ

### R6.3. TAXA BRUTA DE GRADUACIÓ ALS ESTUDIS SUPERIORS

**Definició:** relació entre el nombre de graduats en cada un dels ensenyaments de règim superior (no universitaris i universitaris) considerats respecte del total de la població de l'edat teòrica de començament del darrer curs d'aquests ensenyaments.

**Desagregacions:** sexe.

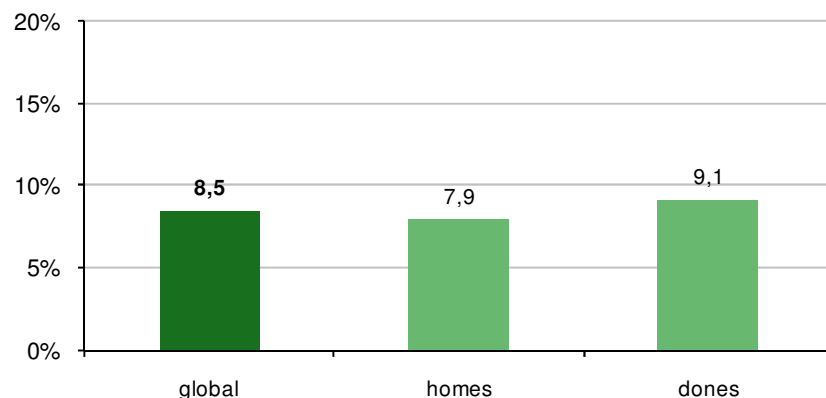
**Comparació entre comunitats autònomes.**

**Evolució de l'indicador:** cursos 1999-2000/2008-2009

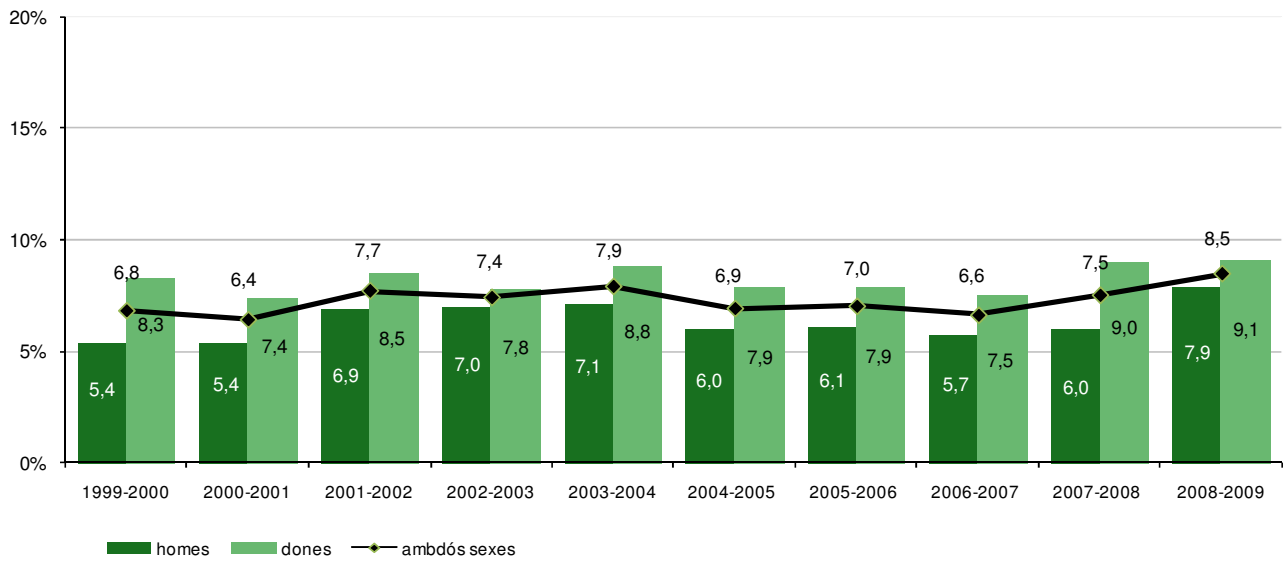
**Especificacions tècniques:**

- Estudis superiors: cicles formatius de grau superior de FP (GFGS) i estudis universitaris.
- Edats teòriques de començament del darrer curs d'aquests ensenyaments:
  - Tècnic superior: 19 anys.
  - Diplomatures universitàries, arquitectura i enginyeria tècnica: 20 anys.
  - Llicenciatura universitària, arquitectura i enginyeria: 22 anys.
- En la categoria de tècnic superior (abans tècnic especialista) es considera l'alumnat graduat en CFGM de FP, d'arts plàstiques i disseny i ensenyaments esportius de grau superior.

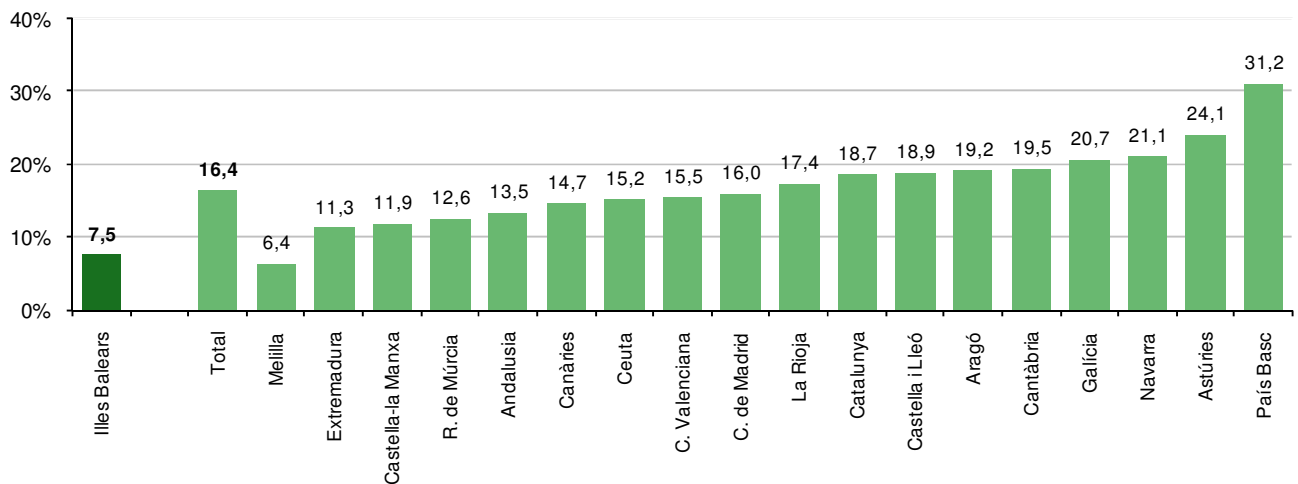
**Gràfic R6.3.1. Taxa bruta de població que finalitza CFGS a les Illes Balears.**  
Curs 2008-2009



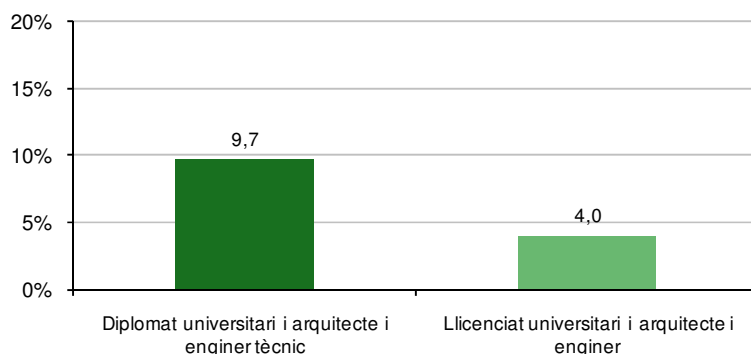
**Gràfic R6.3.2. Evolució de la taxa bruta de població que finalitza CFGS a les Illes Balears.  
1999-2000/2008-2009**



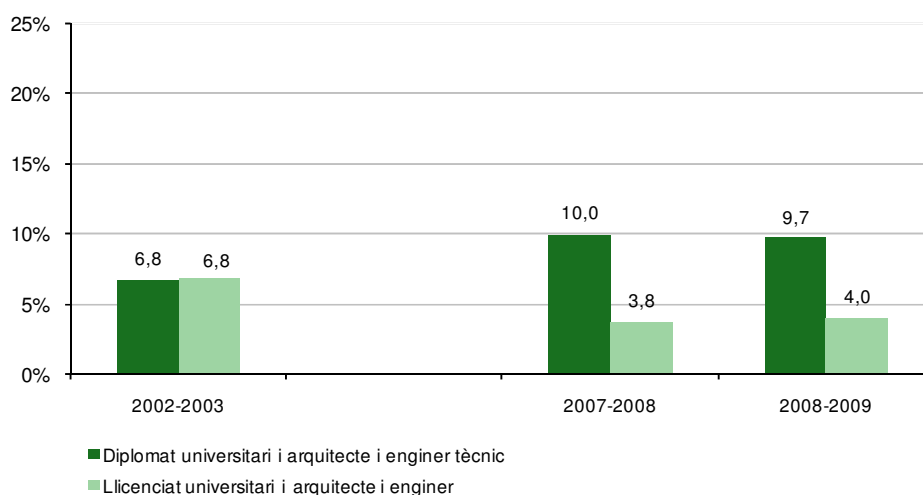
**Gràfic R6.3.3. Taxa bruta de població que finalitza CFGS per comunitats autònomes.  
Curs 2007-2008**



**Gràfic R6.3.4. Taxa bruta de població que es gradua en estudis universitaris a les Illes Balears.  
Curs 2008-2009**



**Gràfic R6.3.5. Evolució de la taxa bruta de població que es gradua en estudis universitaris a les Illes Balears.  
Cursos 2002-2003/2008-2009**



**Gràfic R6.3.6. Taxa bruta de població que es gradua en estudis universitaris per comunitats autònomes.  
Curs 2008-2009**

