



Govern de les Illes Balears

Conselleria d'Educació, Cultura i Universitats

Institut d'Avaluació i Qualitat del Sistema Educatiu

R6. TAXES DE GRADUACIÓ

R6.2. TAXES BRUTES DE GRADUACIÓ ALS ESTUDIS SECUNDARIS POSTOBLIGATORIS

Definició: relació entre el nombre de graduats en cada un dels ensenyaments secundaris postobligatoris considerat respecte del total de la població de "l'edat teòrica" de començament d'aquests ensenyaments.

Desagregacions: illa, titularitat i sexe.

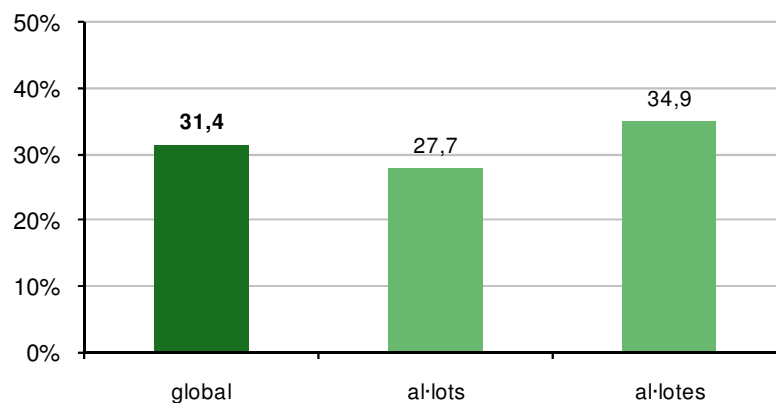
Evolució de l'indicador: cursos de 1999-2000 a 2008-2009.

Comparació entre comunitats autònomes.

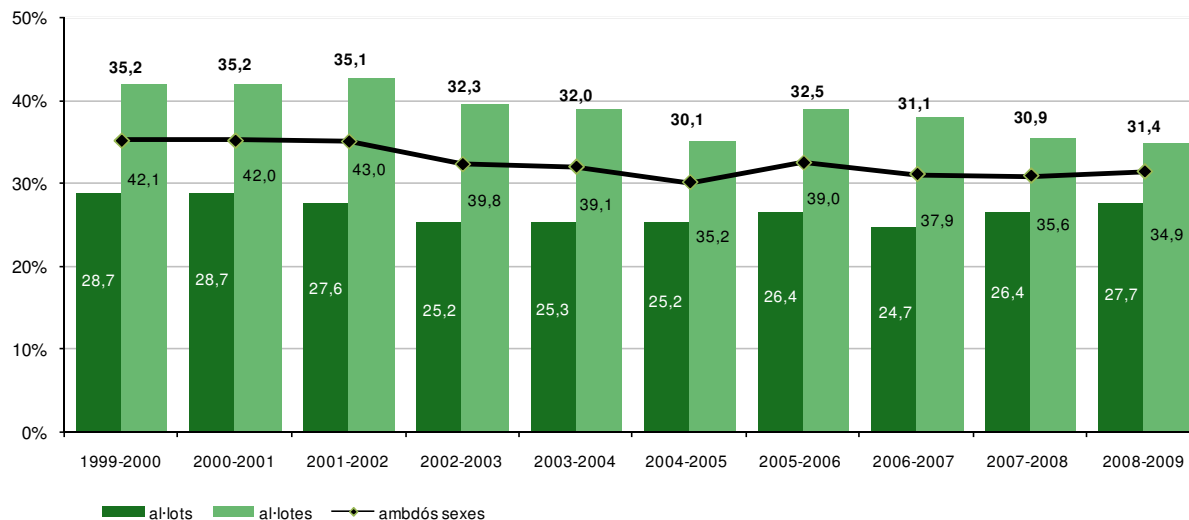
Especificacions tècniques:

- Estudis secundaris postobligatoris: batxillerat i cicles formatius de grau mitjà de FP (GFGM).
- En la categoria de tècnic (abans tècnic auxiliar) es considera l'alumnat graduat en CFGM de FP, d'arts plàstiques i disseny i ensenyaments esportius de grau mitjà.
- Edat teòrica de començament del darrer curs de batxillerat i CFGM: 17 anys.

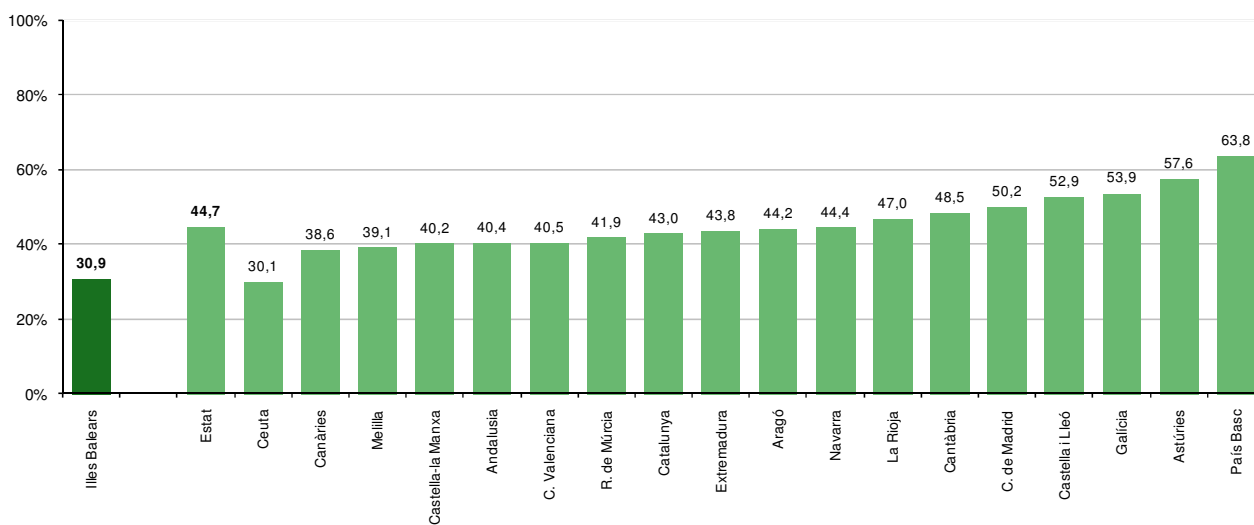
Gràfic R6.2.1. Taxa bruta de població que finalitza batxillerat a les Illes Balears. Curs 2008-2009



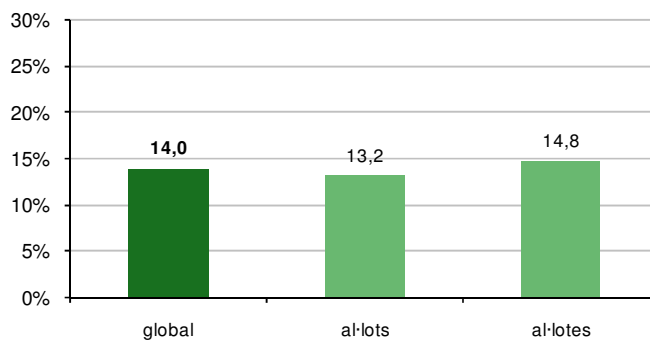
**Gràfic R6.2.2. Evolució de la taxa bruta de població que finalitza batxillerat a les Illes Balears.
1999-2000/2008-2009**



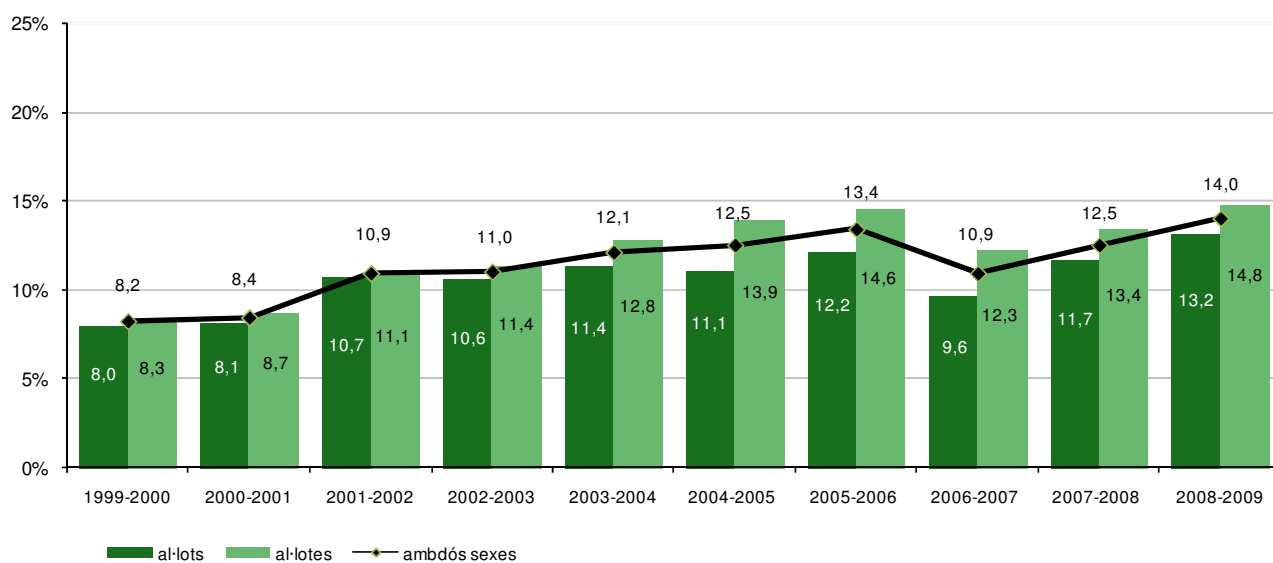
**Gràfic R6.2.3. Taxa bruta de població que finalitza batxillerat per comunitats autònomes.
Curs 2007-2008**



**Gràfic R6.2.4. Taxa bruta de població que finalitza CFGM a les Illes Balears.
Curs 2008-2009**



Gràfic R6.2.3. Evolució de la taxa bruta de població que finalitza CFGM a les Illes Balears. 1999-2000/2008-2009



Gràfic R6.2.4. Taxa bruta de població que finalitza CFGM per comunitats autònomes. Curs 2007-2008

