



# Govern de les Illes Balears

Conselleria d'Educació, Cultura i Universitats

Institut d'Avaluació i Qualitat del Sistema Educatiu

## R6. TAXES DE GRADUACIÓ

### R6.1. TAXA BRUTA DE GRADUACIÓ A L'EDUCACIÓ SECUNDÀRIA OBLIGATÒRIA

**Definició:** relació entre el nombre de graduats en educació secundària obligatòria\*, independentment de la seva edat, respecte del total de la població a l'edat teòrica de començament del darrer curs d'aquest ensenyament (15 anys).

Percentatge d'alumnat que promociona a ESO a les Illes Balears. Curs 2008-2009.

**Desagregacions:** titularitat i sexe.

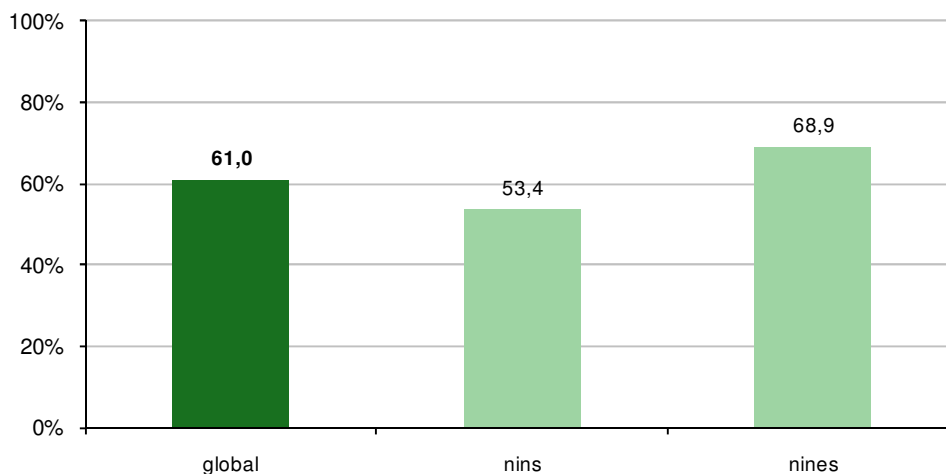
**Evolució de l'indicador:** cursos 1999-2000 a 2008-2009.

**Comparació entre comunitats autònomes.** Curs 2007-2008.

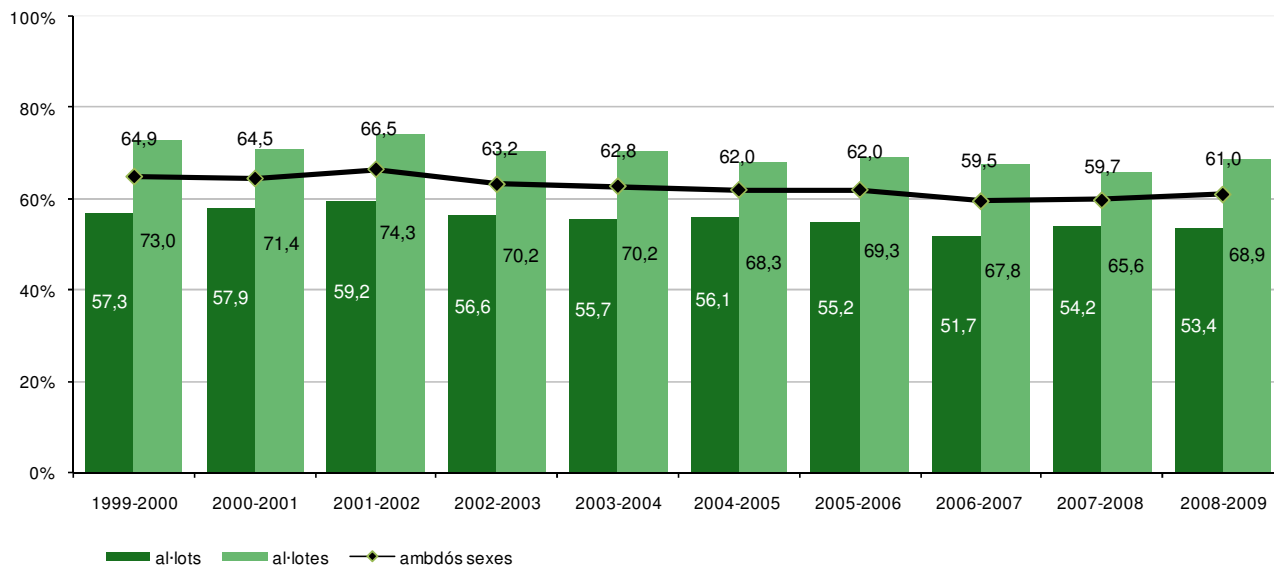
#### Especificacions tècniques:

- No es consideren els titulats a través de l'Educació Secundària per a Persones Adultes (ESPA) ni a través de proves lliures.
- Percentatges de promoció: relació entre els alumnes avaluats en cada un dels cursos d'educació secundària obligatòria i el nombre d'alumnes que promocionen en cada curs.

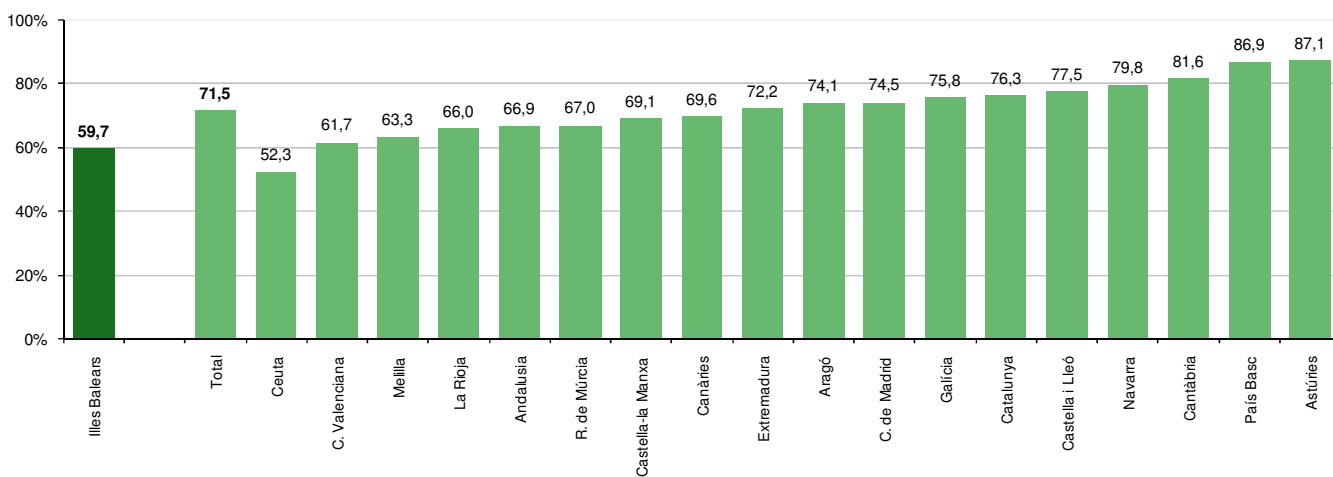
**Gràfic R6.1.1. Taxa bruta de població de les Illes Balears que finalitza ESO, per sexe. Curs 2008-2009**



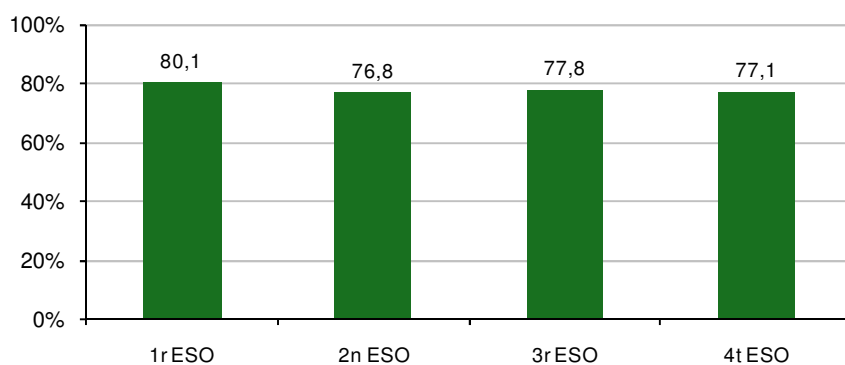
**Gràfic R6.1.2. Evolució de la taxa bruta de població de les Illes Balears que finalitza ESO.  
1999-2000/2008-2009**



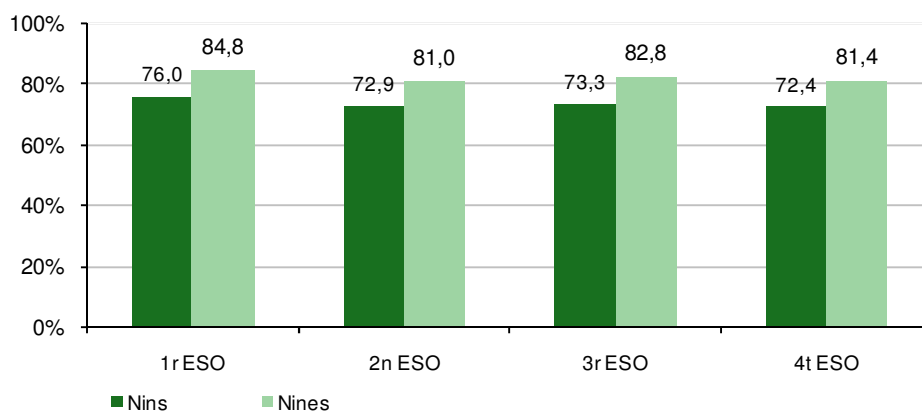
**Gràfic R6.1.3. Taxa bruta de població que finalitza ESO per comunitats autònomes.  
Curs 2007-2008**



**Gràfic R6.1.4. Alumnat que promociona a cada curs de l'ESO a les Illes Balears. Curs 2008-2009**



**Gràfic R6.1.5. Alumnat que promociona a l'ESO a les Illes Balears per sexe. Curs 2008-2009**



**Gràfic R6.1.6. Alumnat que promociona a l'ESO a les Illes Balears per titularitat. Curs 2008-2009**

