



Govern de les Illes Balears

Conselleria d'Educació, Cultura i Universitats

Institut d'Avaluació i Qualitat del Sistema Educatiu

R2. COMPETÈNCIES BÀSIQUES (CB) A 2n D'ESO

La llei orgànica 2/2006, de 3 de maig, d'educació (LOE), estableix en l'article 2 que, en finalitzar segon curs de l'educació secundària obligatòria, tots els centres han de fer una avaluació de diagnòstic de les competències bàsiques assolides pels seus alumnes.

Es poden consultar els informes d'aquestes avaluacions als informes de resultats de les avaluacions de diagnòstic realitzades a l'alumnat de les Illes Balears a la web de l'Institut d'Avaluació i Qualitat del Sistema Educatiu de les Illes Balears -IAQSE- (<http://iaqse.caib.es>).

R2.3. COMPETÈNCIA BÀSICA EN EL CONEIXEMENT I LA INTERACCIÓ AMB EL MÓN FÍSIC. 2n ESO

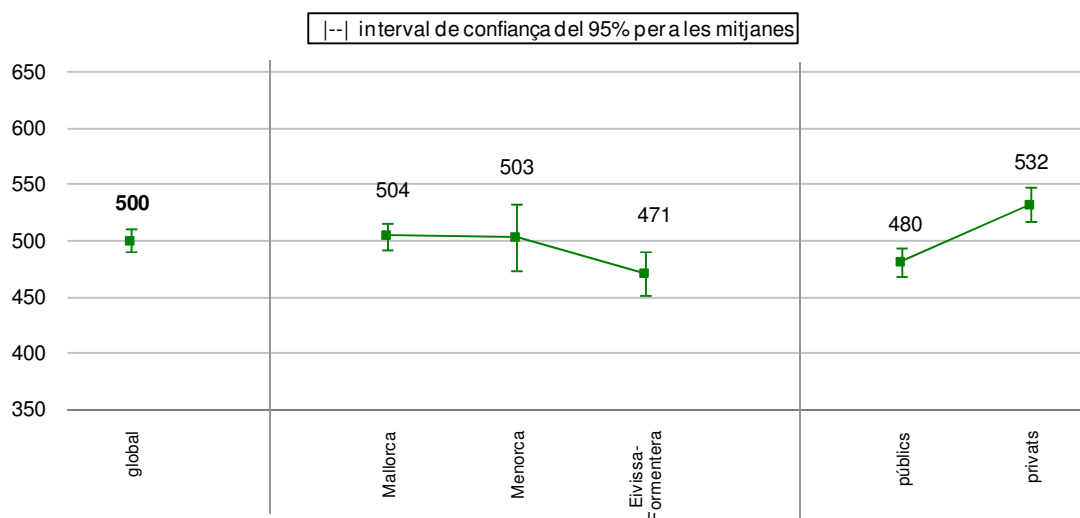
Definició: resultats globals assolits en la competència en el coneixement i interacció amb el món físic per l'alumnat de 2n d'educació secundària obligatòria en l'Avaluació de diagnòstic 2008-2009 (àmbit autonòmic).

Desagregacions: titularitat i illa.

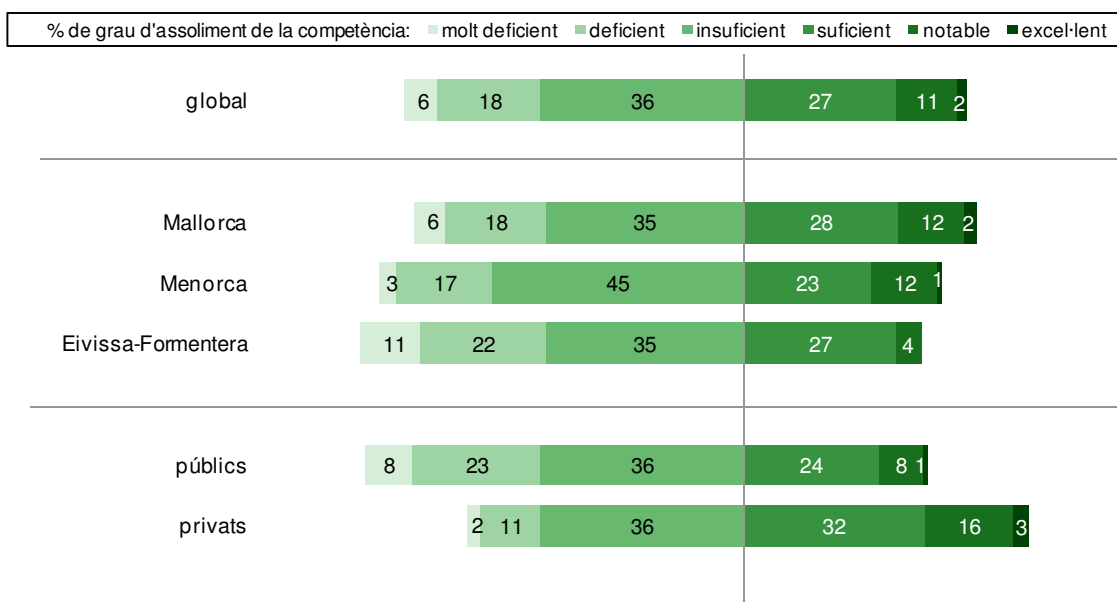
Especificacions tècniques: els resultats s'expressen en puntuacions TRI (escala amb mitjana 500 i desviació típica 100).

La mitjana del conjunt de les Illes Balears es fixà en 500 punts per a totes les competències. Aquests resultats permeten conèixer la posició del centre –curs avaluat– respecte del conjunt de centres de les Illes Balears, dels de la mateixa illa i dels de la mateixa titularitat.

**Gràfic R2.3.1. Puntuacions TRI en competència en el CONEIXEMENT I LA INTERACCIÓ
AMB EL MÓN FÍSIC , per titularitat i per illes. 2n ESO.
Avaluació de diagnòstic 2009-2010**



**Gràfic R2.3.2. Percentatge d'alumnat per graus d'assoliment de la competència en el CONEIXEMENT I
LA INTERACCIÓ AMB EL MÓN FÍSIC , segons la titularitat i per illes. 2n ESO.
Avaluació de diagnòstic 2009-2010**



Gràfic R2.3.3. Percentatge d'alumnat amb la competència consolidada, en el CONEIXEMENT I LA INTERACCIÓ AMB EL MÓN FÍSIC segons la titularitat i per illes. 2n ESO.
Avaluació de diagnòstic 2009-2010

