



Govern de les Illes Balears

Conselleria d'Educació, Cultura i Universitats

Institut d'Avaluació i Qualitat del Sistema Educatiu

R2. COMPETÈNCIES BÀSIQUES (CB) A 2n D'ESO

La llei orgànica 2/2006, de 3 de maig, d'educació (LOE), estableix en l'article 2 que, en finalitzar segon curs de l'educació secundària obligatòria, tots els centres han de fer una avaluació de diagnòstic de les competències bàsiques assolides pels seus alumnes.

Es poden consultar els informes d'aquestes avaluacions als informes de resultats de les avaluacions de diagnòstic realitzades a l'alumnat de les Illes Balears a la web de l'Institut d'Avaluació i Qualitat del Sistema Educatiu de les Illes Balears -IAQSE- (<http://iaqse.caib.es>).

R2.1. COMPETÈNCIA BÀSICA EN COMUNICACIÓ LINGÜÍSTICA. 2n ESO

Definició: resultats globals assolits en la competència en comunicació lingüística per l'alumnat de 2n d'educació secundària obligatòria en l'Avaluació de diagnòstic 2008-2009 (àmbit autonòmic).

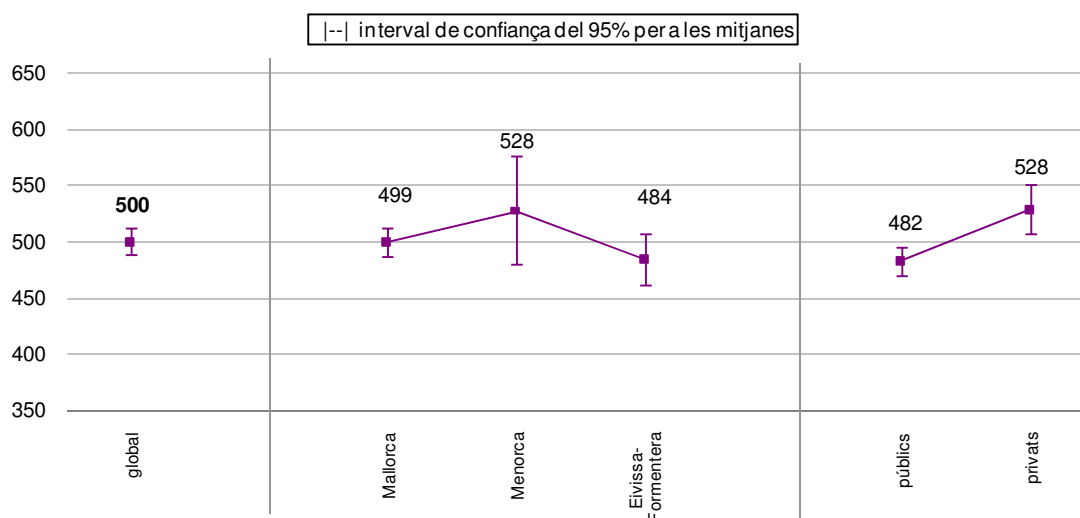
Desagregacions: llengua anglesa, llengua castellana i llengua catalana, titularitat i illa.

Especificacions tècniques: els resultats s'expressen en puntuacions TRI (escala amb mitjana 500 i desviació típica 100).

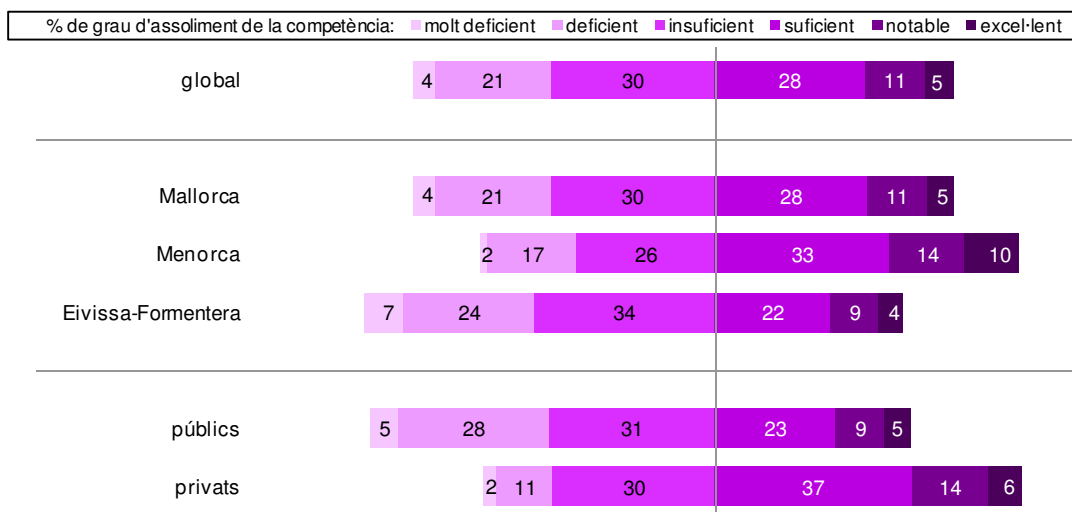
La mitjana del conjunt de les Illes Balears es fixà en 500 punts per a totes les competències. Aquests resultats permeten conèixer la posició del centre -curs avaluat- respecte del conjunt de centres de les Illes Balears, dels de la mateixa illa i dels de la mateixa titularitat.

COMPETÈNCIA BÀSICA EN LLENGUA ANGLESA. 2n ESO

**Gràfic R2.1.1. Puntuacions TRI en LLENGUA ANGLESA, per titularitat i per illes. 2n ESO.
Avaluació de diagnòstic 2009-2010**



**Gràfic R2.1.2. Percentatge d'alumnat per graus d'assoliment de la competència en LLENGUA ANGLESA, segons la titularitat i per illes. 2n d'ESO.
Avaluació de diagnòstic 2009-2010**

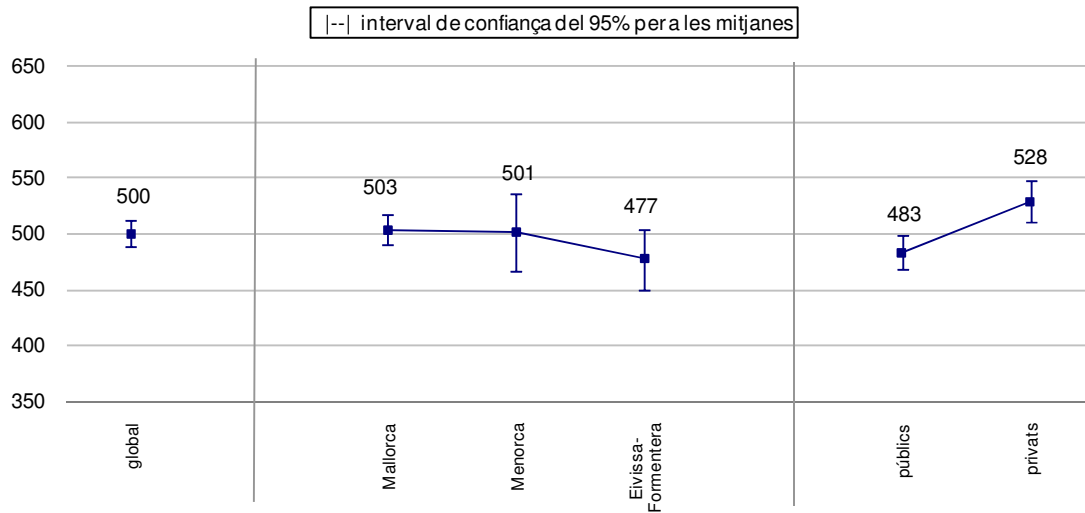


Gràfic R2.1.3. Percentatge d'alumnat amb la competència consolidada en LLENGUA ANGLESA , segons la titularitat i per illes. 2n d'ESO. Avaluació de diagnòstic 2008-2009 / Avaluació de diagnòstic 2009-2010

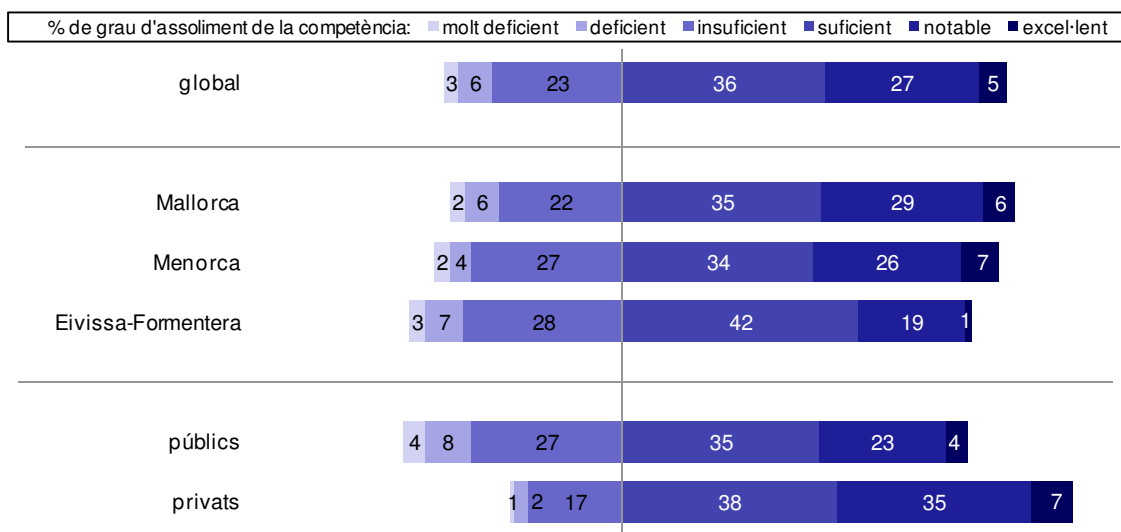


COMPETÈNCIA BÀSICA EN LLENGUA CASTELLANA. 2n ESO

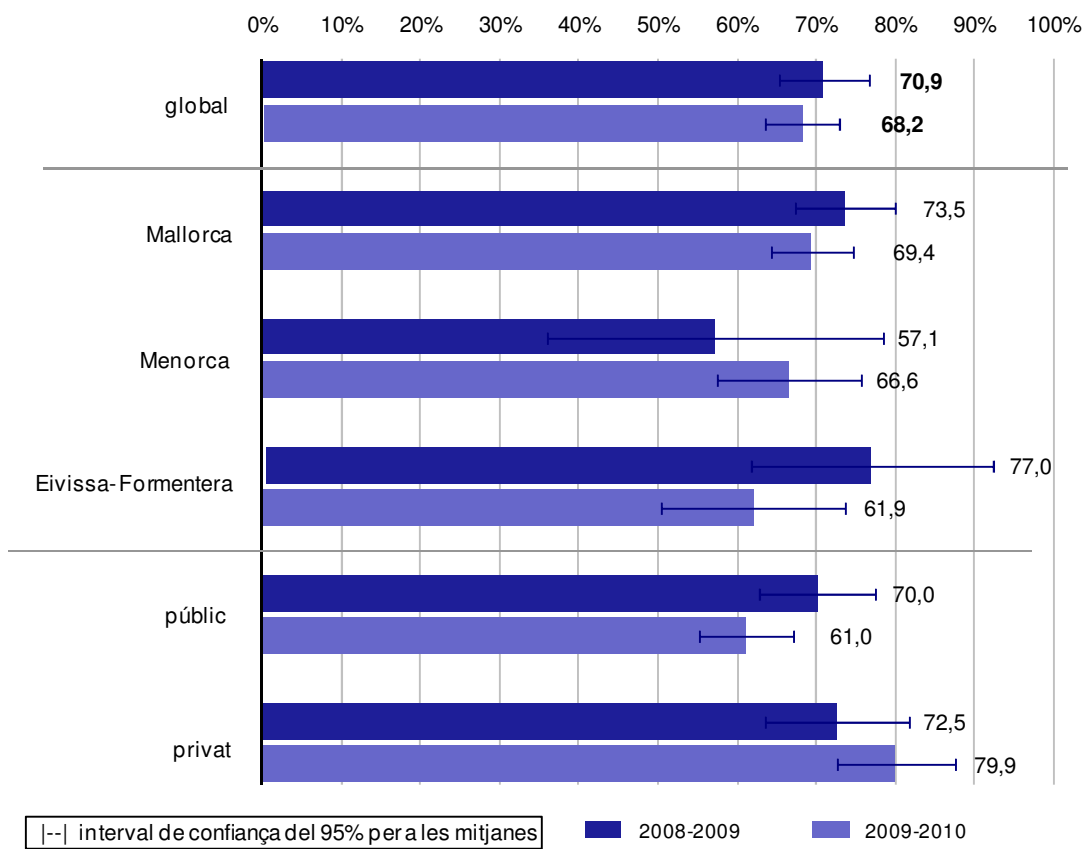
Gràfic R2.1.4. Puntuacions TRI en LLENGUA CASTELLANA, per titularitat i per illes. 2n ESO.
Avaluació de diagnòstic 2009-2010



Gràfic R2.1.5. Percentatge d'alumnat per graus d'assoliment de la competència en LLENGUA CASTELLANA, segons la titularitat i per illes. 2n ESO.
Avaluació de diagnòstic 2009-2010

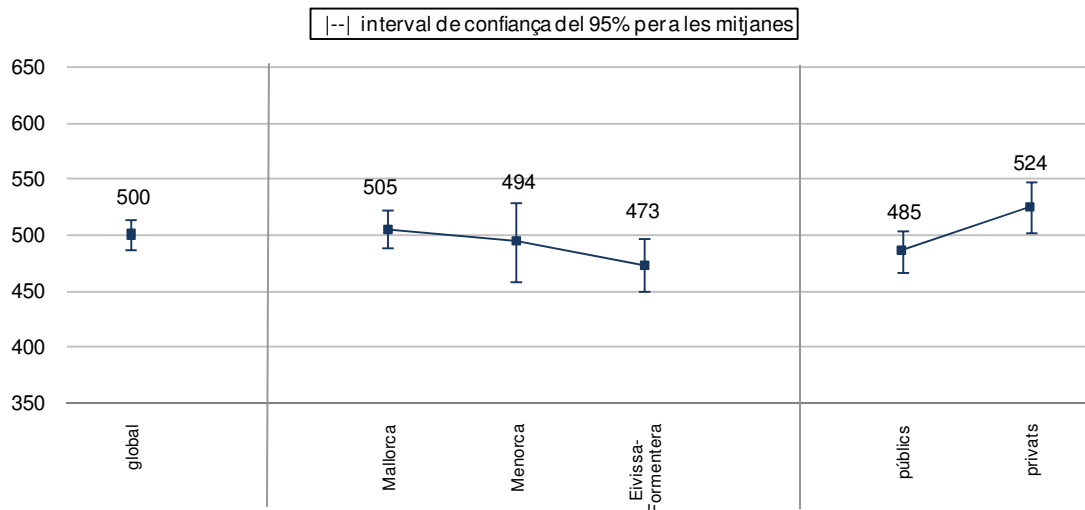


Gràfic R2.1.6. Percentatge d'alumnat amb la competència consolidada en LLENGUA CASTELLANA, segons la titularitat i per illes. 2n ESO.
Avaluació de diagnòstic 2008-2009 / Avaluació de diagnòstic 2009-2010

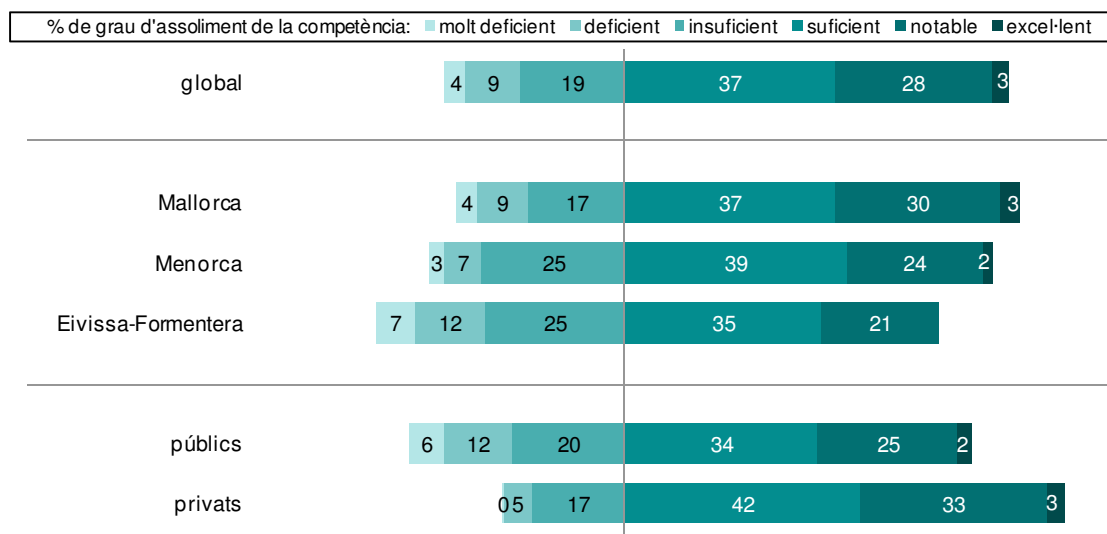


COMPETÈNCIA BÀSICA EN LLENGUA CATALANA. 2n ESO

Gràfic R2.1.7. Puntuacions TRI en LLENGUA CATALANA per titularitat i per illes. 2n ESO.
Avaluació de diagnòstic 2009-2010



Gràfic R2.1.8. Percentatge d'alumnat per graus d'assoliment de la competència en LLENGUA CATALANA, segons la titularitat i per illes. 2n d'ESO.
Avaluació de diagnòstic 2009-2010



Gràfic R2.1.9. Percentatge d'alumnat amb la competència consolidada en LLENGUA CATALANA, segons la titularitat i per illes. 2n ESO.
Avaluació de diagnòstic 2008-2009 / Avaluació de diagnòstic 2009-2010

