



Govern de les Illes Balears

Conselleria d'Educació, Cultura i Universitats

Institut d'Avaluació i Qualitat del Sistema Educatiu

R.1. COMPETÈNCIES BÀSIQUES (CB) a 4t CURS D'EDUCACIÓ PRIMÀRIA

La Llei orgànica 2/2006, de 3 de maig, d'educació (LOE), estableix en l'article 2, que en finalitzar el segon cicle de l'educació primària, tots els centres han de fer una avaluació de diagnòstic de les competències bàsiques assolides pels seus alumnes.

Es poden consultar els informes d'aquestes avaluacions als informes de resultats de les avaluacions de diagnòstic realitzades a l'alumnat de les Illes Balears a la web de l'Institut d'Avaluació i Qualitat del Sistema Educatiu de les Illes Balears -IAQSE- (<http://iaqse.caib.es>) i a l'informe de resultats de l'*Evaluación general de diagnóstico Educación Primaria 4º curso 2009*, a la web de l'Institut d'Avaluació del ME (<http://www.institutodeevaluacion.mec.es>).

R1.1. COMPETÈNCIA BÀSICA EN COMUNICACIÓ LINGÜÍSTICA. 4T EP

Definició: resultats globals assolits en la competència en comunicació lingüística per l'alumnat de 4t d'educació primària en l'Avaluació de diagnòstic 2008-2009 (àmbit autonòmic) i en l'Avaluació general de diagnòstic 2009 (àmbit estatal).

Desagregacions: llengua anglesa, llengua castellana i llengua catalana, titularitat i illa. (Avaluació de diagnòstic 2008-2009. Illes Balears).

Comparació entre comunitats autònomes: resultats de l'Avaluació general de diagnòstic 2009 (àmbit estatal).

Especificacions tècniques: els resultats s'expressen en puntuacions TRI (escala amb mitjana 500 i desviació típica 100).

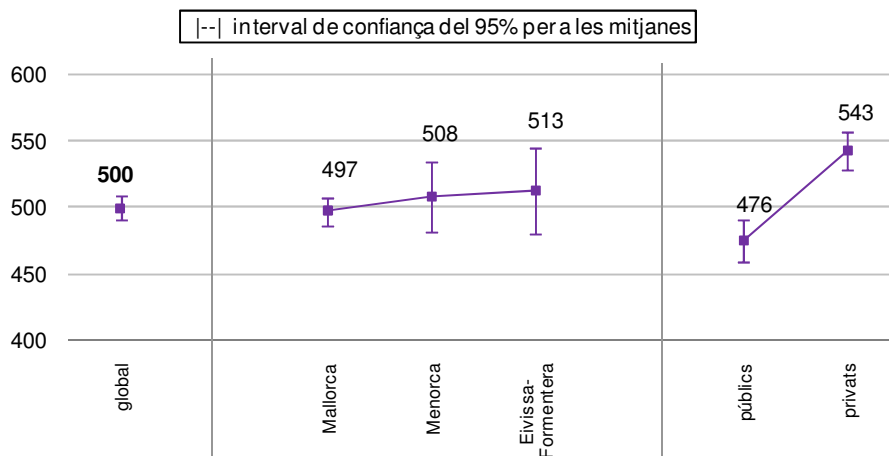
En les dades referides a les Illes Balears, la mitjana del conjunt de les illes es fixà en 500 punts per a totes les competències. Aquests resultats permeten conèixer la posició del centre –curs avaluat– respecte del conjunt de centres de les Illes Balears, dels de la mateixa illa i dels de la mateixa titularitat.

En les comparacions entre comunitats autònomes, l'escala es refereix al conjunt de l'Estat.

COMPETÈNCIA BÀSICA EN LLENGUA ANGLESA. 4t EP

RESULTATS DE L'AVALUACIÓ DE DIAGNÒSTIC D'ÀMBIT AUTONÒMIC

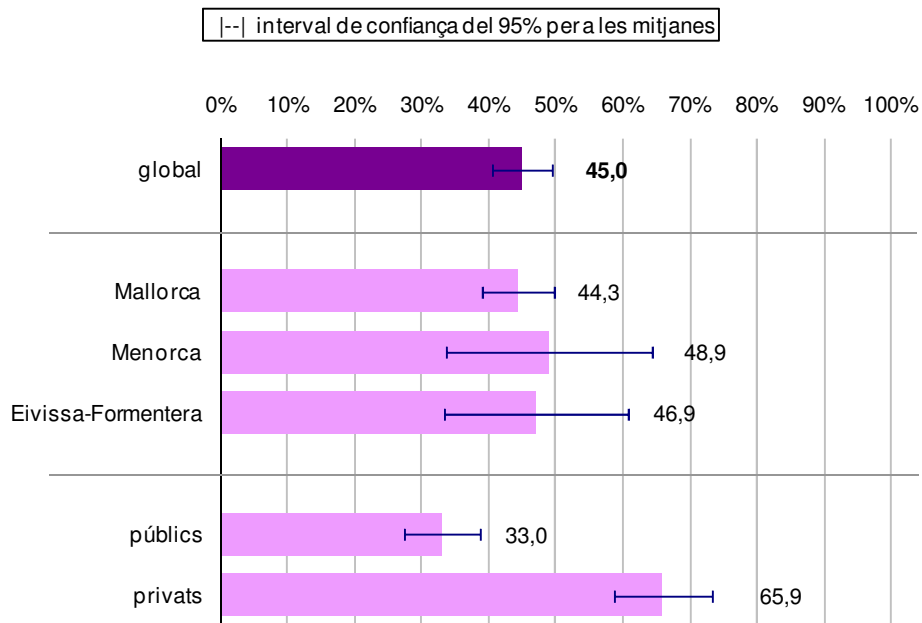
Gràfic R1.1.1. Puntuacions TRI en LLENGUA ANGLESA, per titularitat i per illes. 4t EP.
Avaluació de diagnòstic 2008-2009



Gràfic R1.1.2. Percentatge d'alumnat per graus d'assoliment de la competència en LLENGUA ANGLESA, segons la titularitat i per illes. 4t EP.
Avaluació de diagnòstic 2008-2009

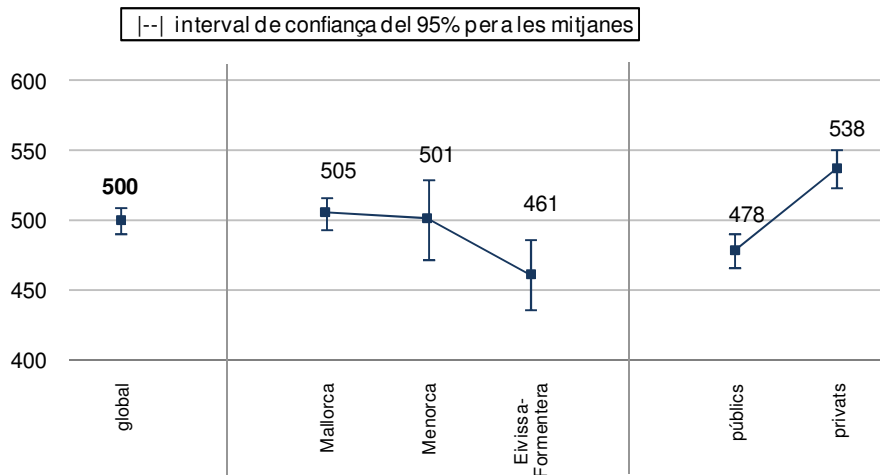


Gràfic R1.1.3. Percentatge d'alumnat amb la competència consolidada en LLENGUA ANGLESA, segons la titularitat i per illes. 4t EP. Avaluació de diagnòstic 2008-2009

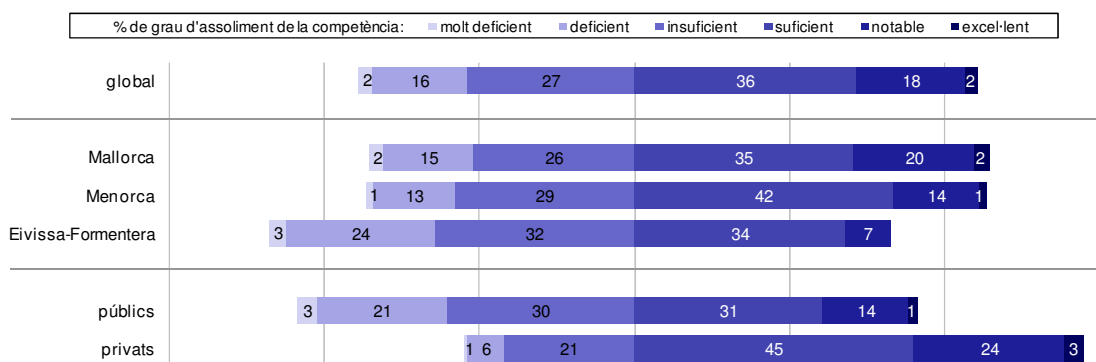


COMPETÈNCIA BÀSICA EN LLENGUA CASTELLANA. 4t EP

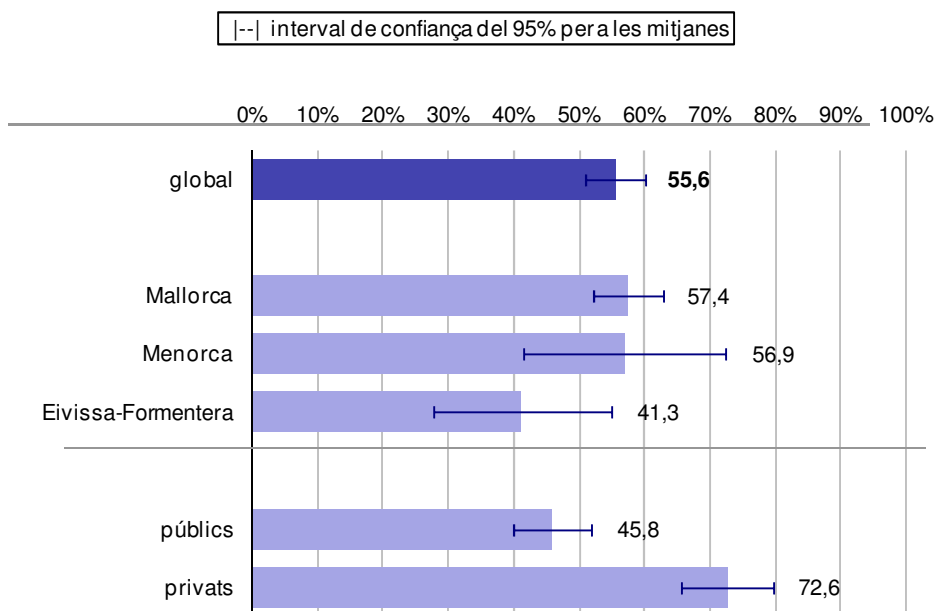
Gràfic R1.1.4. Puntuacions TRI en LLENGUA CASTELLANA, per titularitat i per illes. 4t EP. Avaluació de diagnòstic 2008-2009



Gràfic R1.1.5. Percentatge d'alumnat per graus d'assoliment de la competència en LLENGUA CASTELLANA, segons la titularitat i per illes. 4t EP. Avaluació de diagnòstic 2008-2009

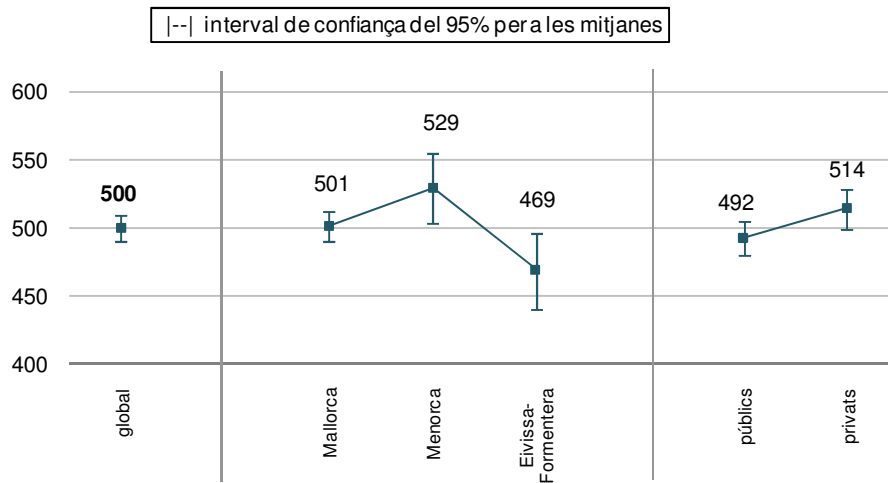


Gràfic R1.1.6. Percentatge d'alumnat amb la competència consolidada en LLENGUA CASTELLANA, segons la titularitat i per illes. 4t EP. Avaluació de diagnòstic 2008-2009

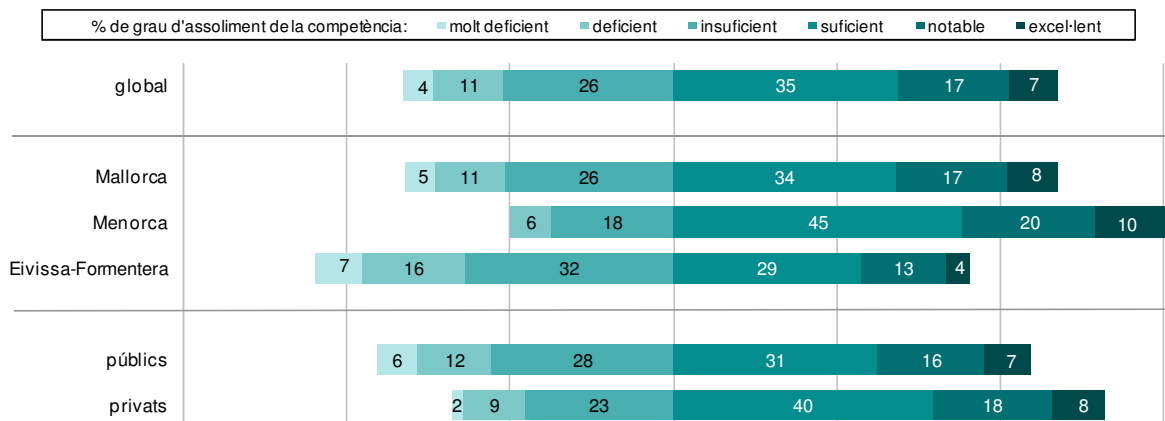


COMPETÈNCIA BÀSICA EN LLENGUA CATALANA. 4t EP

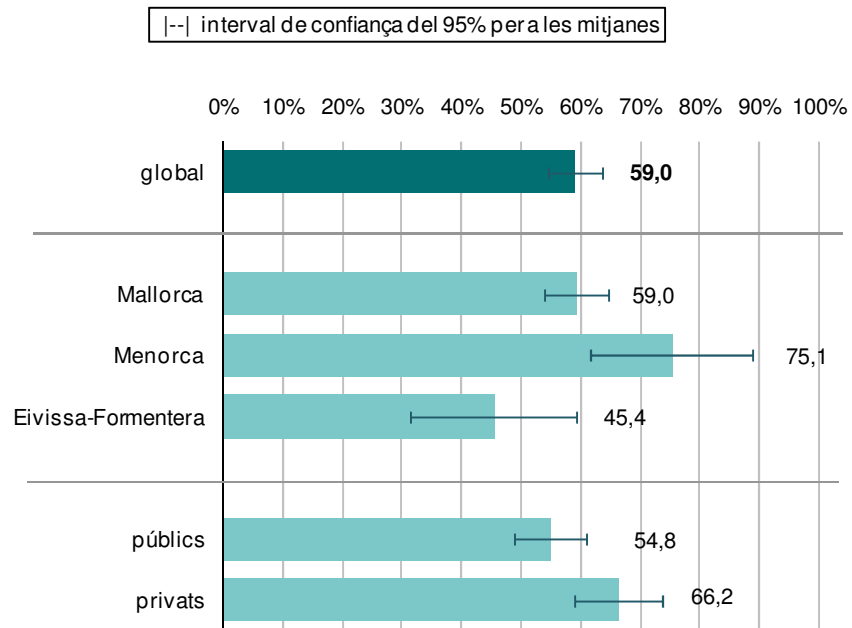
Gràfic R1.1.7. Puntuacions TRI en LLENGUA CATALANA, per titularitat i per illes. 4t EP.
Avaluació de diagnòstic 2008-2009



Gràfic R1.1.8. Percentatge d'alumnat per graus d'assoliment de la competència en LLENGUA CATALANA, segons la titularitat i per illes. 4t EP.
Avaluació de diagnòstic 2008-2009



Gràfic R1.1.9. Percentatge d'alumnat amb la competència consolidada en LLENGUA CATALANA, segons la titularitat i per illes. 4t EP. Avaluació de diagnòstic 2008-2009

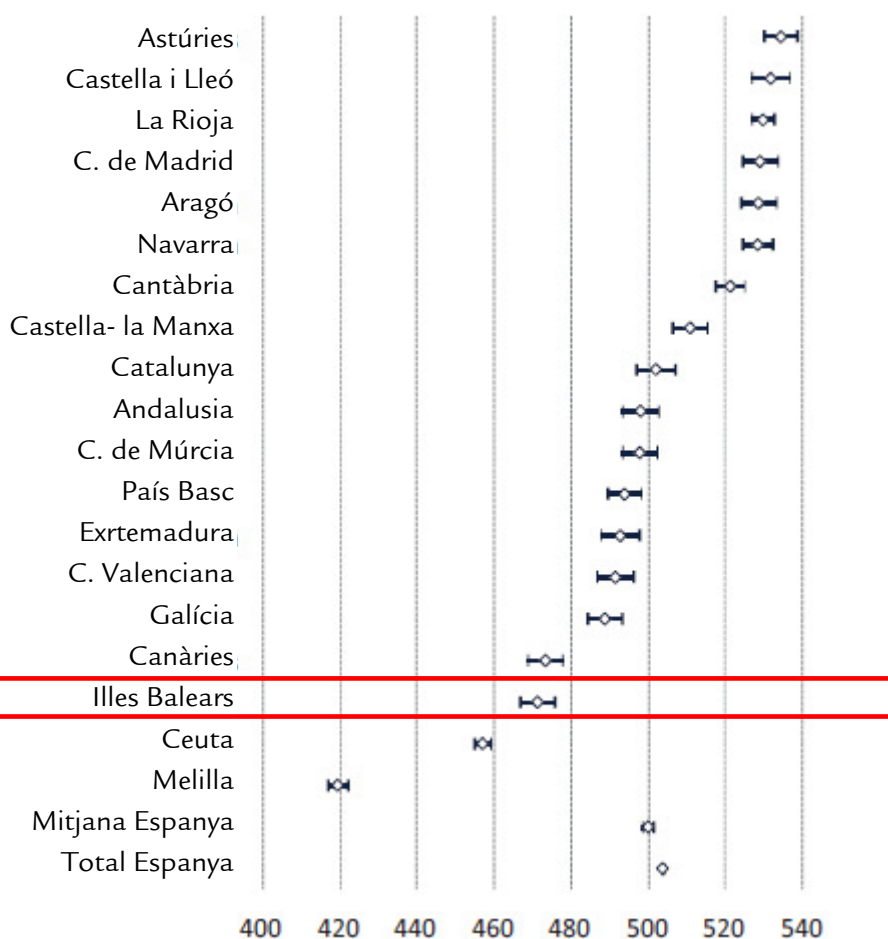


RESULTATS DE L'AVALUACIÓ GENERAL DE DIAGNÒSTIC D'ÀMBIT ESTATAL

Taula R1.1.1. Resultats en la competència en COMUNICACIÓ LINGÜÍSTICA. 4t EP.
Avaluació general de diagnòstic 2009

Puntuacions TRI	Mitjana Espanya	Mitjana Balears	% alumnat nivells baixos	% alumnat nivells mitjans	% alumnat nivells alts
C. lingüística	500	470	25%	70%	5%

Gràfic R1.1.10. Resultats en la competència en COMUNICACIÓ LINGÜÍSTICA, per comunitats autònomes. 4t EP.
Avaluació general de diagnòstic 2009 *



* Escala referida al global de l'Estat (mitjana 500 i desviació típica 100)

Gràfic R1.1.11. Percentatge d'alumnat per graus d'assoliment de la competència en COMUNICACIÓ LINGÜÍSTICA, per comunitats autònomes. 4t EP.
Avaluació general de diagnòstic 2009

