



Govern de les Illes Balears

Conselleria d'Educació, Cultura i Universitats

Institut d'Avaluació i Qualitat del Sistema Educatiu

E4. ALUMNES PER GRUP I PER PROFESSOR

E4.2. ALUMNES PER PROFESSOR

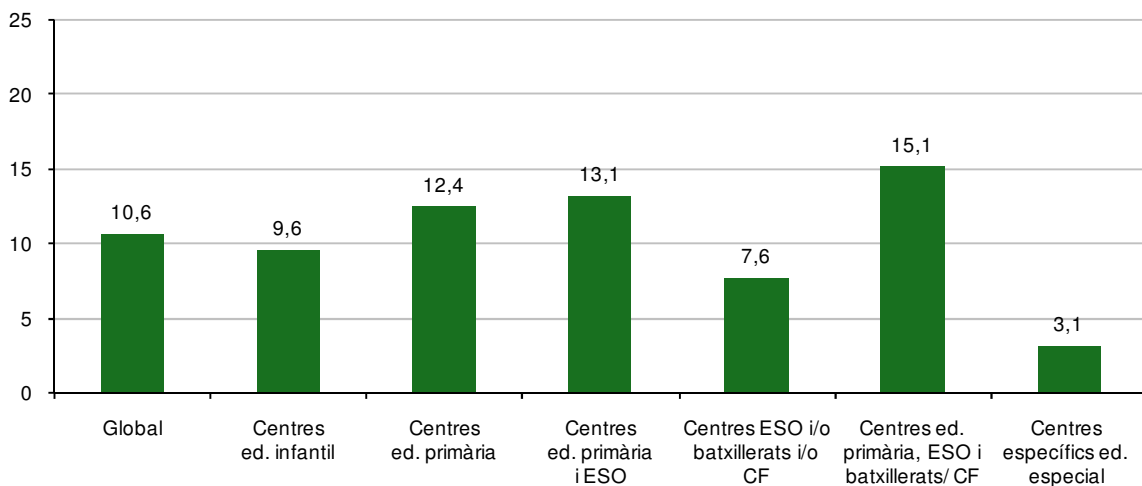
Definició: nombre mitjà d'alumnes per professor en l'ensenyament no universitari.

Desagregacions: nivell educatiu i titularitat del centre.

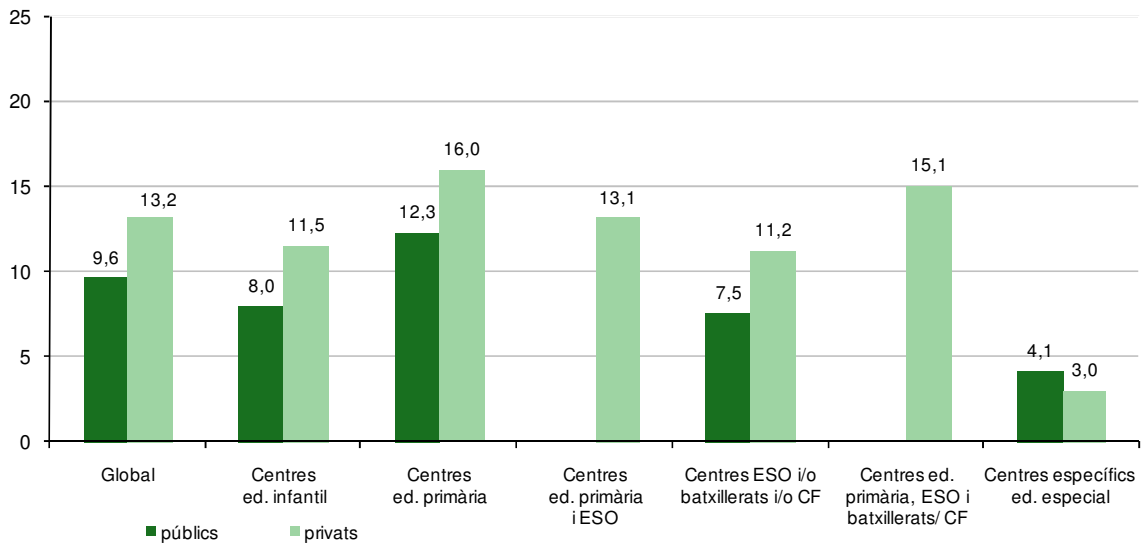
Evolució de l'indicador: cursos de 2000-2001 a 2009-2010.

Comparació entre comunitats autònomes.

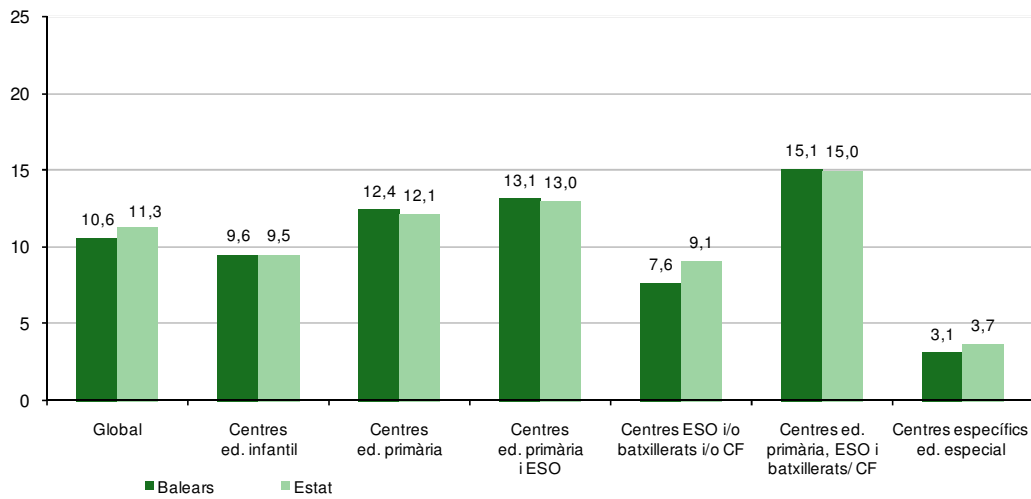
**Gràfic E4.2.1. Nombre mitjà d'alumnes per professor i per ensenyament.
Illes Balears. Curs 2009-2010**



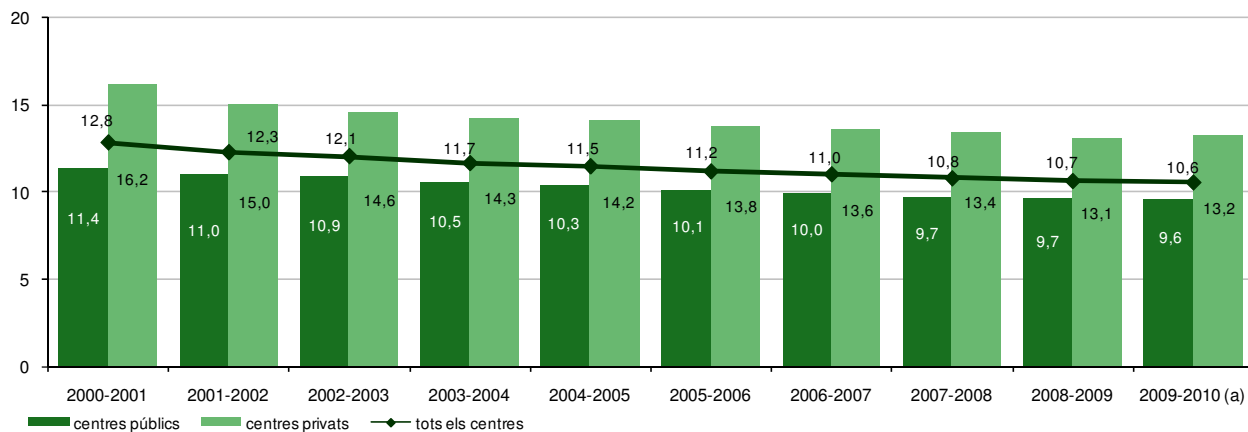
Gràfic E4.2.2. Nombre mitjà d'alumnes per professor, per ensenyament i per titularitat.
Illes Balears. Curs 2009-2010



Gràfic E4.2.3. Nombre mitjà d'alumnes per professor i per ensenyament.
Illes Balears / Estat. Curs 2009-2010



Gràfic E4.2.4. Evolució del nombre mitjà d'alumnes per professor, per ensenyament i per titularitat. Illes Balears. 2000-2001/2009-1010



Gràfic E4.2.5. Nombre mitjà d'alumnes per professor en ensenyaments no universitaris per comunitats autònomes. Curs 2009-2010

