



# Govern de les Illes Balears

Conselleria d'Educació, Cultura i Universitats

Institut d'Avaluació i Qualitat del Sistema Educatiu

## E2. TAXES NETES D'ESCOLARITZACIÓ EN LES EDATS TEÒRIQUES DELS NIVELLS NO OBLIGATORIS

### E2.2. TAXES NETES D'ESCOLARITZACIÓ EN LES EDATS TEÒRIQUES DE L'EDUCACIÓ SECUNDÀRIA POSTOBLIGATÒRIA

**Definició:** taxes netes d'escolarització en les edats de 16, 17, 18 i 19 en els ensenyaments corresponents.

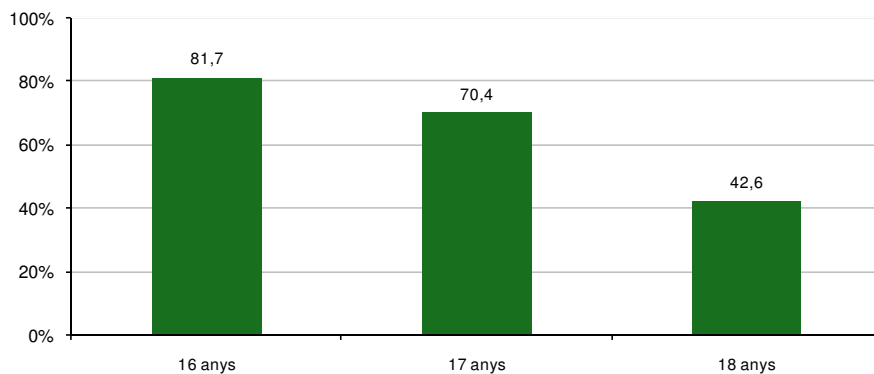
**Desagregacions:** edat.

**Evolució de l'indicador:** cursos de 2000-2001 a 2009-2010.

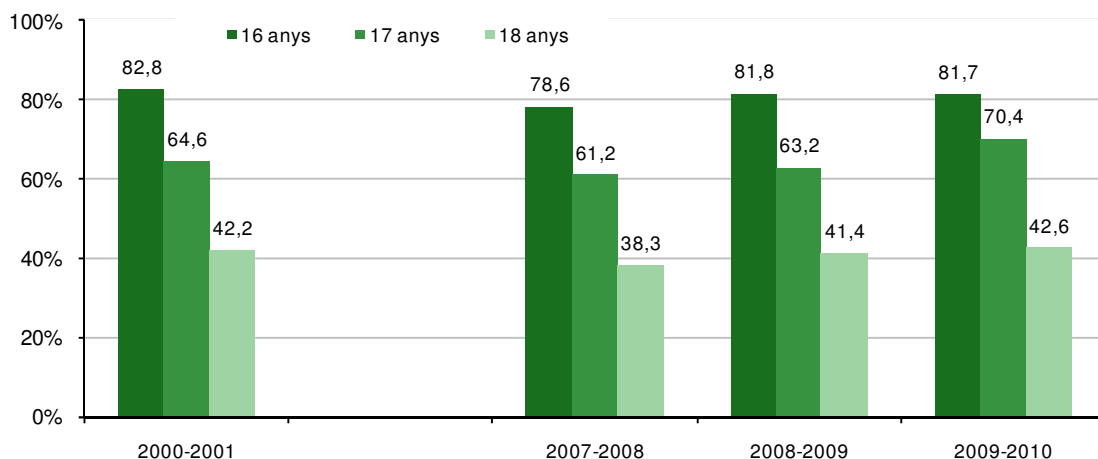
**Comparació entre comunitats autònomes.**

**Especificacions tècniques:** la taxa neta d'escolarització en una edat i en un ensenyament és la relació entre l'alumnat d'aquesta edat que cursa l'ensenyament considerat, respecte al total de la població de la mateixa edat.

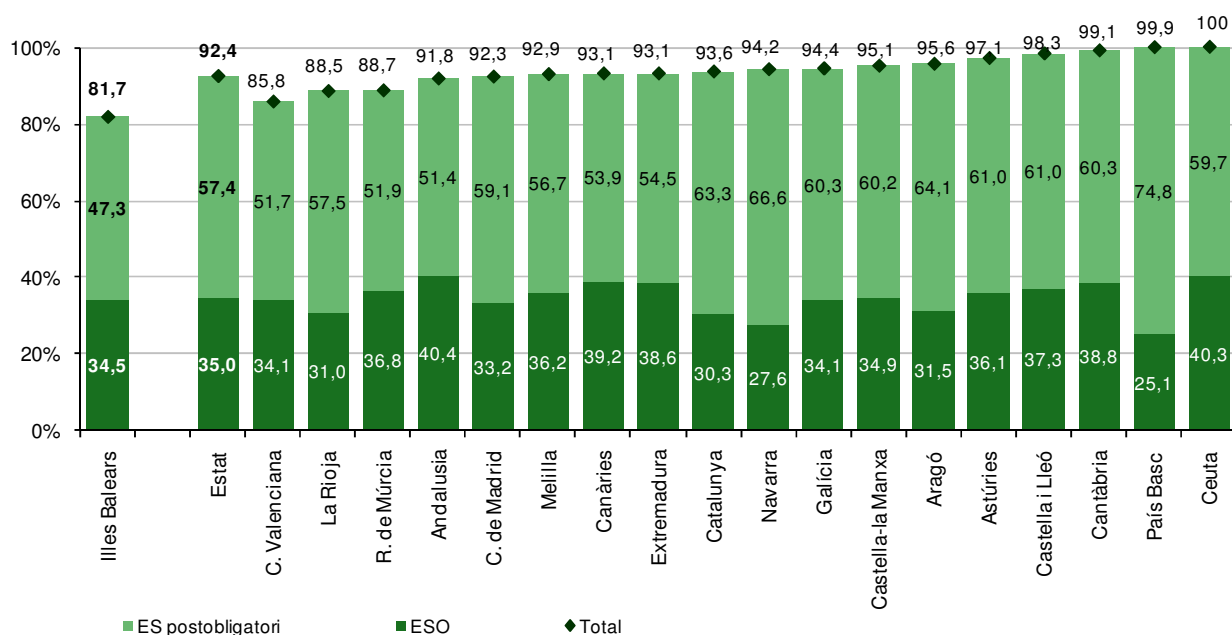
Gràfic E2.2.1. Taxes netes d'escolarització dels 16 als 18 anys a les Illes Balears. Curs 2009-2010



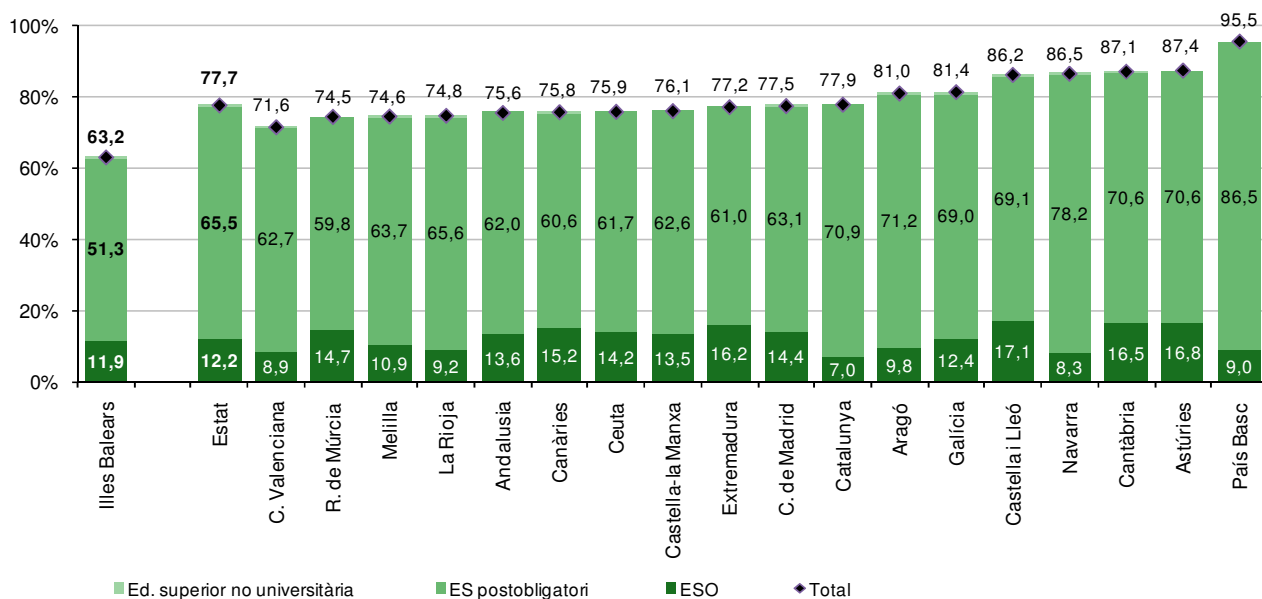
**Gràfic E2.2.2. Evolució de les taxes netes d'escolarització dels 16 als 18 anys. Illes Balears**



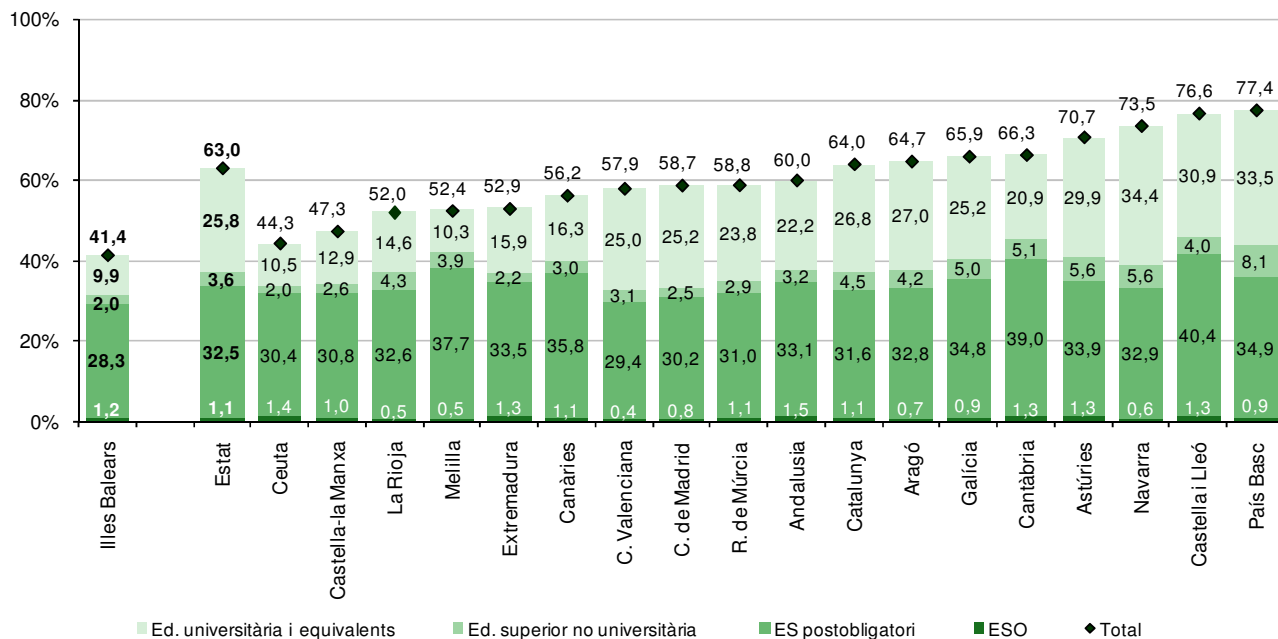
**Gràfic E2.2.3. Taxes netes d'escolarització als 16 anys per comunitats autònomes. Curs 2008-2009**



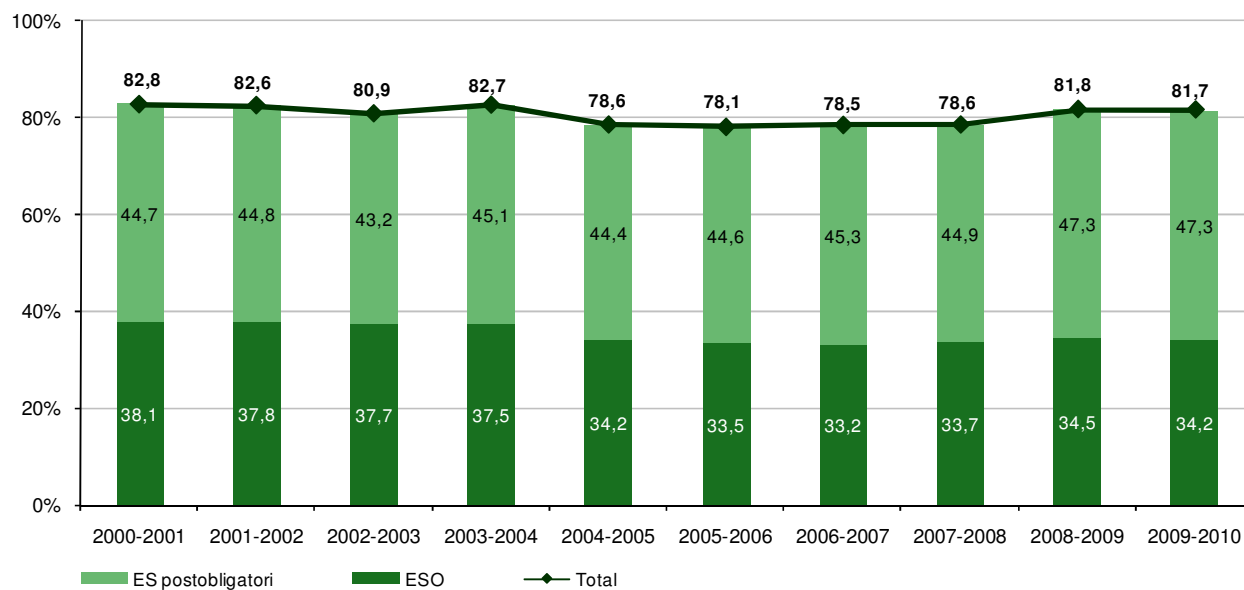
**Gràfic E2.2.4. Taxes netes d'escolarització als 17 anys per comunitats autònomes. Curs 2008-2009**



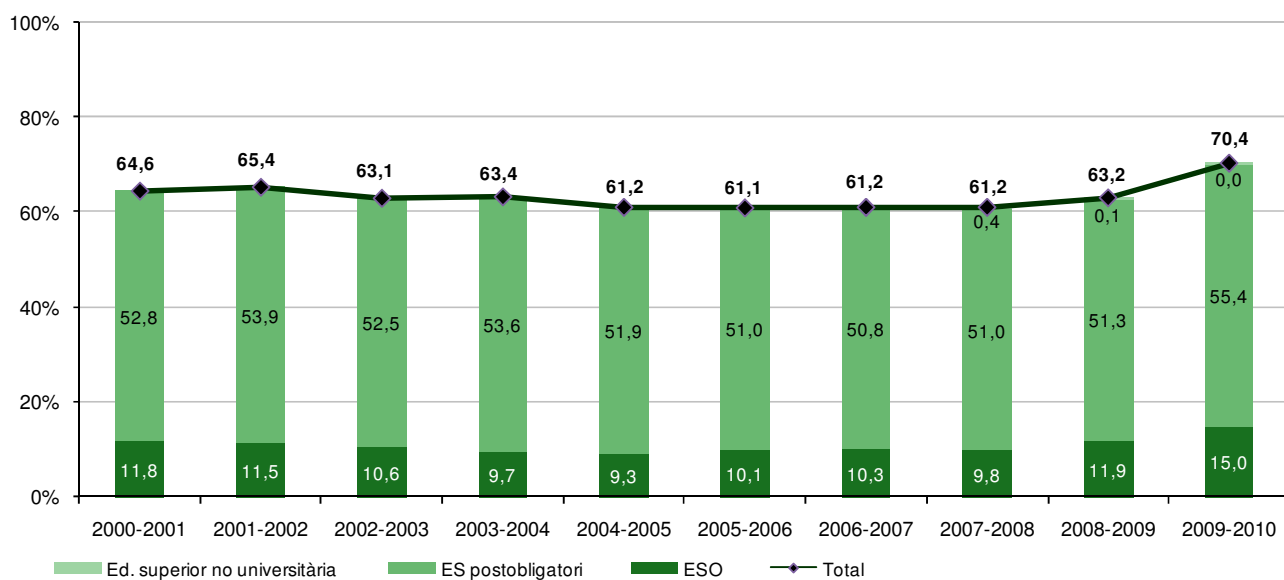
**Gràfic E2.2.5. Taxes netes d'escolarització als 18 anys per comunitats autònomes. Curs 2008-2009**



**Gràfic E2.2.6. Evolució de les taxes netes d'escolarització als 16 anys.  
Illes Balears. 2000-2001/2009-2010**



**Gràfic E2.2.7. Evolució de les taxes netes d'escolarització als 17 anys.  
Illes Balears. 2000-2001/2009-2010**



**Gràfic E2.2.8. Evolució de les taxes netes d'escolarització als 18 anys.  
Illes Balears. 2000-2001/ 2009-2010**

