



# Govern de les Illes Balears

Conselleria d'Educació, Cultura i Universitats

Institut d'Avaluació i Qualitat del Sistema Educatiu

## E1. ESCOLARITZACIÓ I POBLACIÓ

### E1.1. ESCOLARITZACIÓ I POBLACIÓ ESCOLARITZABLE

**Definició:** percentatge de població de 0 a 29 anys escolaritzada.

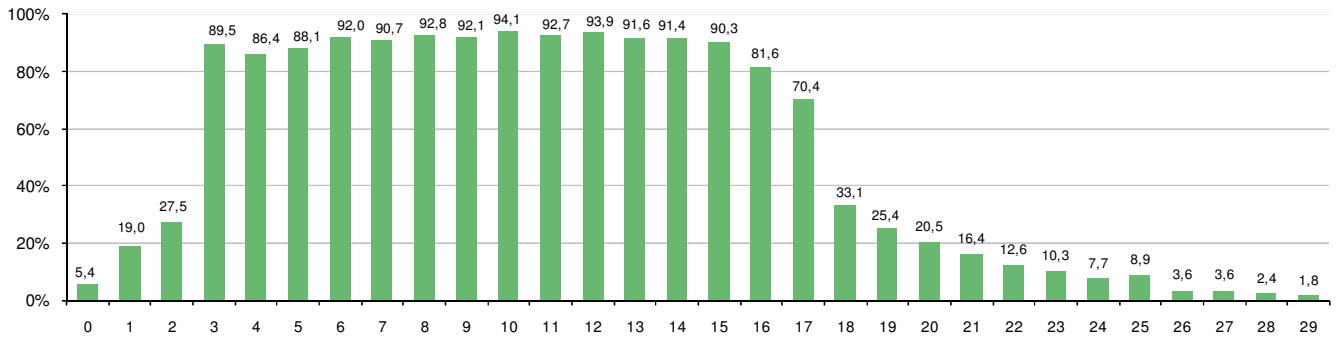
**Desagregacions:** nivells educatius i sexe.

**Informació complementària:** taxa neta d'escolarització per edat i taxes brutes d'escolarització en els estudis d'EP, ESO, PQPI, batxillerat i cicles formatius.

**Especificacions tècniques:**

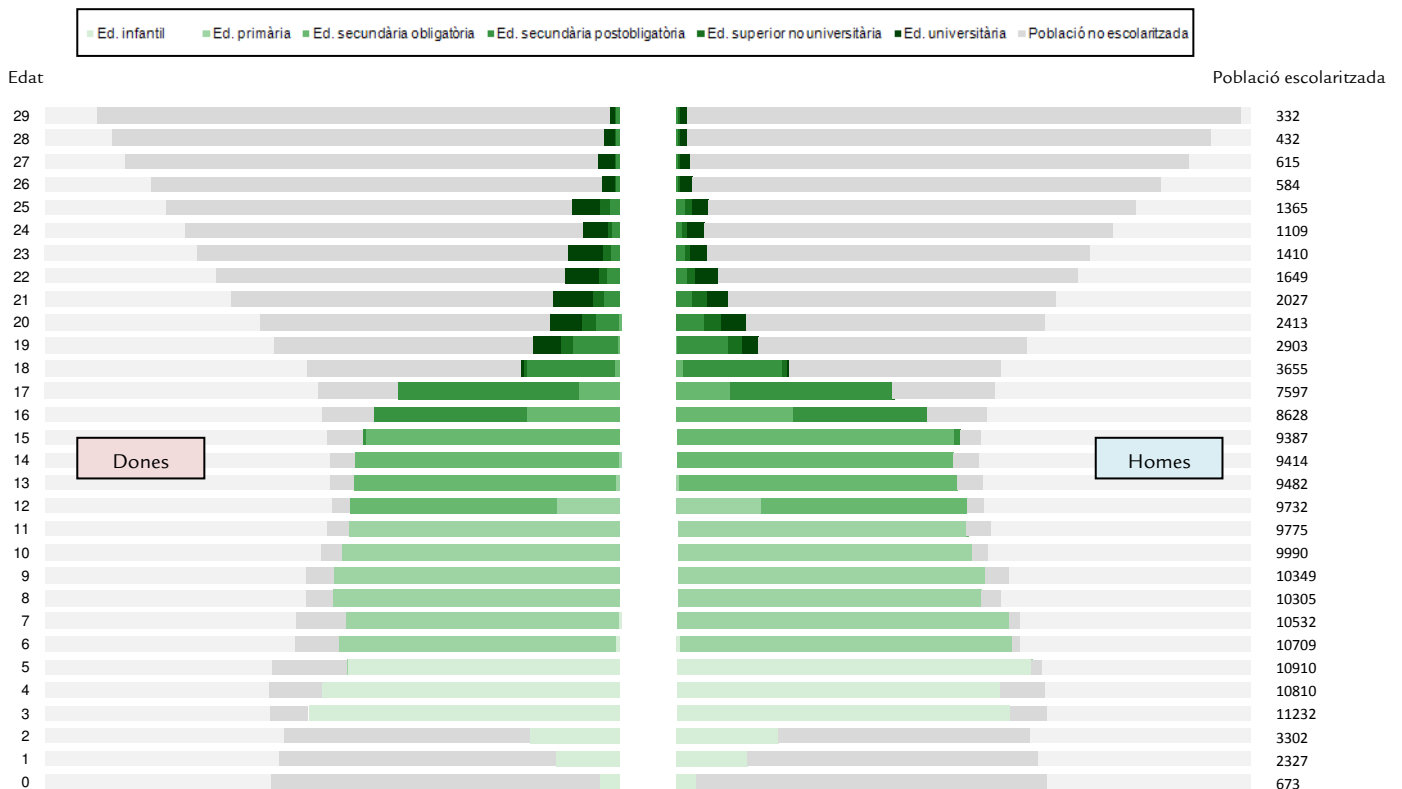
- La taxa neta d'escolarització en una edat i en un ensenyament és la relació entre l'alumnat d'aquesta edat que cursa l'ensenyament considerat, respecte al total de la població de la mateixa edat. D'altra banda, la taxa bruta d'escolarització en un ensenyament és la relació entre el total de l'alumnat de qualsevol edat matriculat en aquest ensenyament, respecte al total de la població de l'edat teòrica a qui correspon cursar-lo.
- Taxa neta d'escolarització en el primer cicle i en el segon cicle d'educació infantil: relació percentual entre l'alumnat de 0 a 2 anys (primer cicle) i de 3 a 5 anys, (2n cicle) escolaritzat en aquesta etapa i la població de 0 a 2 anys i de 3 a 5 anys, respectivament.
- Taxa bruta d'escolarització en educació primària, educació secundària obligatòria i postobligatòria: relació percentual entre l'alumnat que cursa aquests ensenyaments i la població amb l'edat teòrica de cursar-los (6-11 anys a EP; 12-15 anys a ESO; 16-17 anys a batxillerat, CFGM i PQPI, i 18-19 anys a CFGS).

**Gràfic E1.1.1. Taxes netes d'escolarització per edat i etapa educativa. Illes Balears. Curs 2009-2010**



\* Les dades de l'ensenyament universitari corresponen al curs 2008-2009

**Gràfic E1.1.2. Població i escolarització per sexe i etapa ed. Illes Balears. Curs 2009-2010**



**Gràfic E1.1.3. Taxes brutes d'escolarització per etapes educatives.  
Ensenyament no universitari. Illes Balears. Curs 2009-2010**

